



Aan Agentschap Natuur en Bos
AVES Oost Vlaanderen
aves.ovl.anb@vlaanderen.be

Wondelgem, 2 februari 2026

Betreft: bezwaarschrift in het kader van een openbaar onderzoek van de toegankelijkheidsregeling voor de groenpool Gentbrugse Meersen.

Geachte,

Gelieve in bijlage de opmerkingen van Mountain Bikers Foundation Vlaanderen vzw te vinden in het kader van het openbaar onderzoek in hoofding.

Onze vereniging ijvert volgens haar doelstellingen voor een algemene regeling rond het gebruik en het delen van paden in het buitengebied. Ik verwijs daartoe naar het charter dat opgesteld is bij het oprichten van onze vereniging en dat u vindt op <https://mbfvlaanderen.be/charter/> en dat u eveneens in 5 krachtlijnen onderaan deze pagina vindt.

Allereerst wensen wij onze teleurstelling uit te drukken dat de opstellers van dit toegankelijkheidsvoorstel, ondanks onze veelvuldige bezwaren op vorige toegankelijkheidsregelingen over groengebieden op het grondgebied van Gent, blijven volharden dat er enkel gefietst kan worden op de verharde paden in de Gentse groengebieden.

Wij blijven de mening toegedaan dat, zodra een onverhard pad voldoende breed is, het ook toegankelijk moet zijn met de fiets. Veel van onze leden gebruiken hun fiets om te “wandelen” en van de natuur te genieten. Ook deze mensen moeten het recht hebben om de natuur op hun manier te beleven.

Het gebied Gentbrugse Meersen is van nature open omdat het een weidegebied is en biedt dus op bijna alle paden voldoende ruimte om conflictvrij gebruikt te worden door zowel wandelaars als fietsers.

Op de pagina's hieronder gaan we meer in detail op de noordelijkste delen en de zuid-oostelijke delen.

U mag ons steeds contacteren voor een verdere toelichting. En wij worden graag op de hoogte gebracht van het gevolg dat gegeven wordt aan onze opmerkingen.

Met vriendelijke groeten,



Piet Coussens, regio-coördinator O-VI

regio.oostvlaanderen@mbfvlaanderen.be
www.mbfvlaanderen.be

Onze doelstellingen in 5 beelden



RPR Gent 0779.723.414
Bankrekening: BE90 7310 5305 5032
Mountain Bikers Foundation Vlaanderen vzw



www.mbfvlaanderen.be
info@mbfvlaanderen.be

Noordelijk deel

Door dit deel lopen 2 routes in NW-ZO-richting die veel door offroad-fietser gebruikt worden.

Als we bovenop het voorstel van toegankelijkheidsregeling in Fig. 1 de heatmap-kaart van Strava van Fig. 2 leggen, dan zien we dat zowat alle paden regelmatig befietst worden.

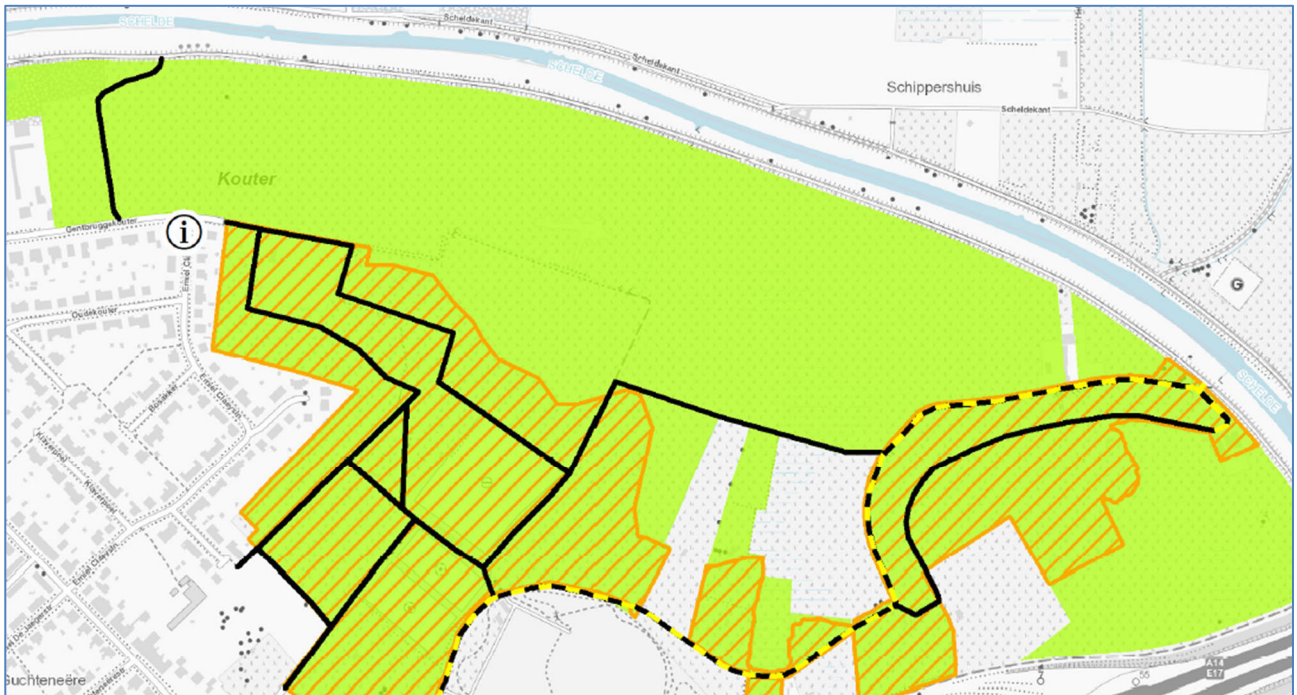


Fig. 1: Voorstel toegankelijkheidsregeling van het noordelijk deel met daarop de paden in het gebied

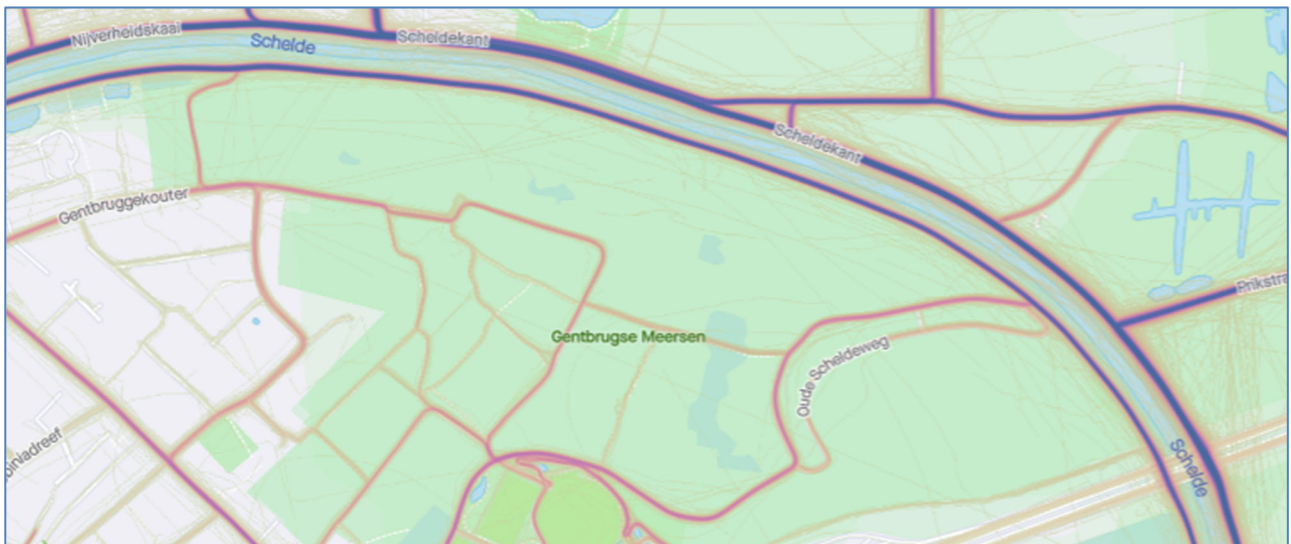


Fig. 2: Strava heatmap voor fietsers in de noordelijke zone

Als we meer in detail de cijfers ophalen uit Strava, dan blijkt duidelijk in Fig. 3 dat hier veel gefietst wordt.

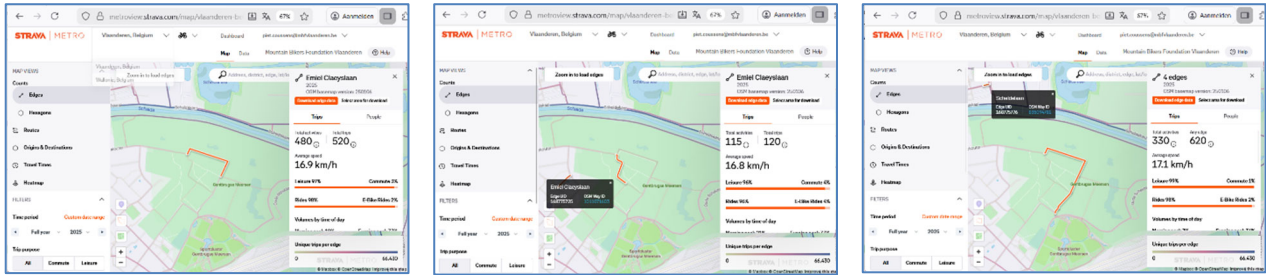


Fig. 3: Strava gegevens van enkele paden in de noordelijke zone

We zouden dus graag alle paden in dit gebied toegankelijk zien voor offroad-fietser, dit in tegenstelling tot wat in de toegankelijkheidsregeling voorgesteld wordt.

Zuid-oostelijk deel

In dit deel wordt begrazing met grote grazers voorzien en daarbij worden enkel wandelaars toegelaten. Ook hier laat de Strava heatmap in Fig. 5 zien dat er veel gefietst wordt in dit gebied op alle in het voorstel aangeduide paden “enkel voor wandelaars”.

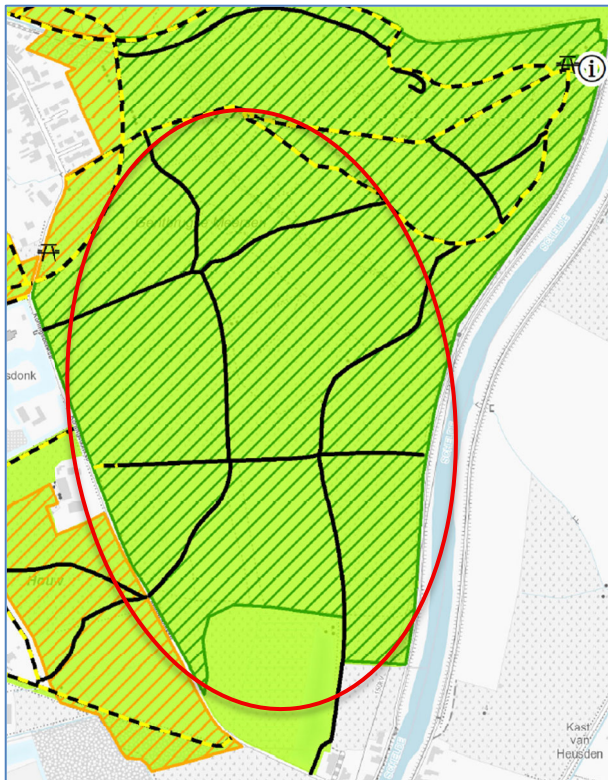


Fig. 4: Voorstel TR voor het ZO-deel met begrazingszone

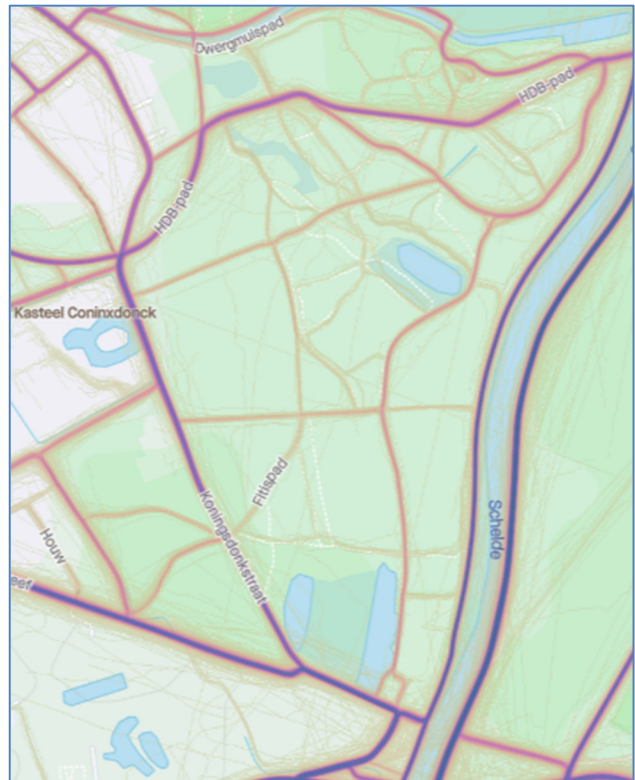


Fig. 5: Strava heatmap voor fietsers van het ZO-deel

Dit gebied wordt ook weer gekenmerkt door zijn weidelijk karakter met veel ruimte, wat gedeeld gebruik tussen wandelaars en offroad-fietzers perfect mogelijk maakt. Als we meer in detail kijken, dan geeft Strava de volgende gebruikscijfers voor fietsers in Fig. 6.

Deze cijfers geven aan dat het fietsgebruik beperkt is maar toch significant. Vooral het meest oostelijke pad wordt veel als offroad-verbinding gebruikt richting Destelbergen.

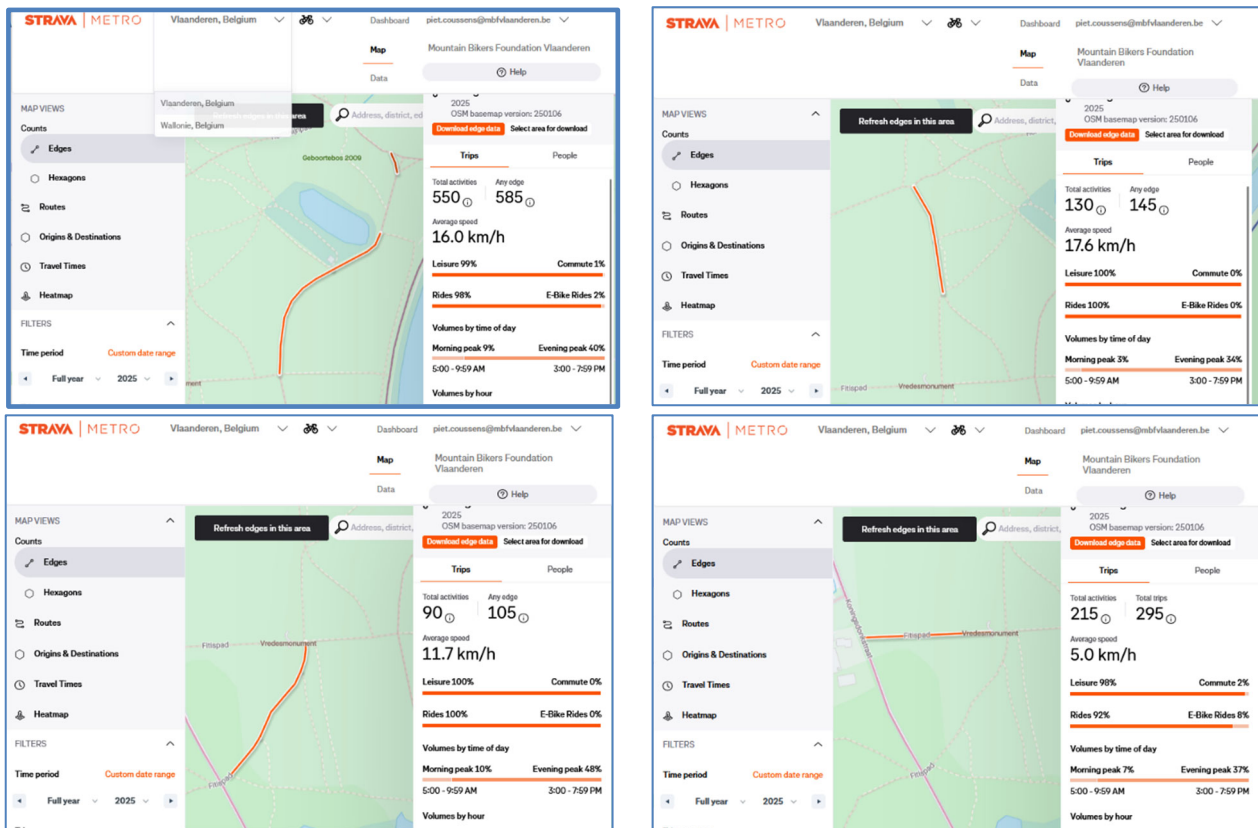


Fig. 6 (A-D): heatmap-totalisatie voor fietsers over 2025

Een aandachtspunt zou de combinatie tussen fietsers en het voorzien grootvee in dit gebied kunnen zijn. Er zijn echter legio voorbeelden in België en Nederland waar mountainbikeroutes door gebieden met grootvee lopen en dat geeft nooit aanleiding tot problemen. Een kleine rondvraag bij onze leden leverde volgende limitatieve lijst van dergelijke gebieden:

- Domein Eeuwenhout in Dranouter, waar een Sport Vlaanderen MTB-route doorloopt
- in Limburg heb je ook een stuk aan hasselt, daar hebben ze paar maand geleden grazers gezet
- In de Kalkense Meersen is er een begrazingszone waar een buurtweg doorloopt Fig. 7.

Wat onderzoekwerk over Nederland levert het volgende over gebieden met vrijlopende grote grazers:

- Nationaal Park Veluwezoom (Gelderland): Hooglanders en paarden kunnen de route kruisen.
- Natuurgebied de Maashorst (Noord-Brabant): Hier leven de taurosrunderen en exmoorpony's. De MTB-routes rondom Bedaf/Heesch gaan door dit gebied.
- De Trecker MTB-route (Utrecht): Deze route loopt door gebieden waar grazers worden ingezet voor natuurbeheer.
- Duinen van Goeree & Karding: Gebieden met kudde die vrij rondlopen.
- Natuurgebied Maashorst (NL) de grote grazers los op plaatsen waar de mtb routes langskomen

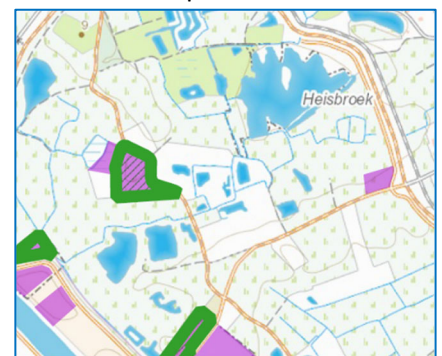


Fig. 7: groen=begrazingsblok Kalkense Meersen

Bovenstaande lijst toont aan dat grote grazers geen probleem zijn in combinatie met offroad-fietsers.

Wij vragen dan ook om alle paden in de begrazingszone ook open te stellen voor offroad-fietsers.