

Wondelgem, 5 januari 2026

Betreft: bezwaarschrift in het kader van een openbaar onderzoek van de toegankelijkheidsregeling voor het gebied Moerbeke-Kastel.

Geachte,

Gelieve in bijlage de opmerkingen van Mountain Bikers Foundation Vlaanderen vzw te vinden in het kader van het openbaar onderzoek in hoofding.

Onze vereniging ijvert volgens haar doelstellingen voor een algemene regeling rond het gebruik en het delen van paden in het buitengebied. Ik verwijs daartoe naar het charter dat opgesteld is bij het oprichten van onze vereniging en dat u vindt op <https://mbfvlaanderen.be/charter/> en dat u eveneens in 5 krachtlijnen onderaan deze pagina vindt.

Allereerst willen we vermelden dat we alvast tevreden zijn dat er in dit voorstel al rekening gehouden wordt met fietser, door een aantal passages door het natuurgebied toe te laten. We hebben bijgevolg maar een opmerking bij de voorgestelde toegankelijkheidsregeling.

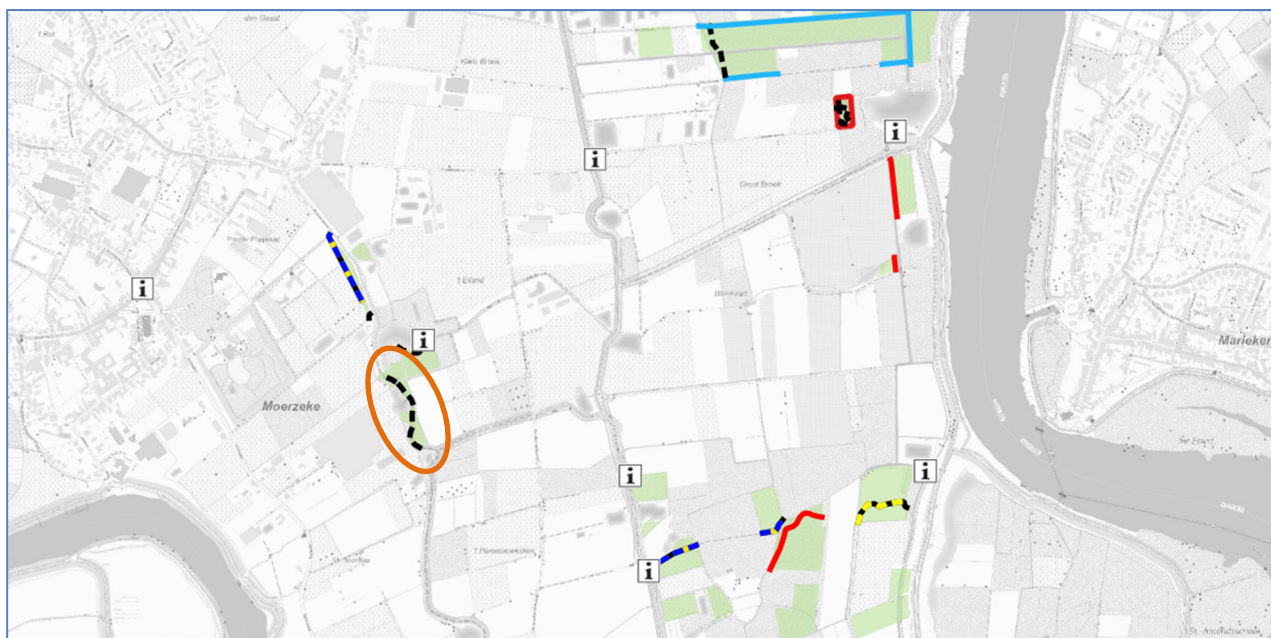


Fig. 1: Onze opmerking in de bruine ovaal

Het stuk Gaendijk in de oranje ovaal is volgens onze gegevens een vrij drukke fietsverbinding. Volgens de gegevens van de sportapp Strava passeren er hier jaarlijks tot 1600 fietsers richting Bellemansdijk en verder

op de Gaendijk. (Fig. 2)

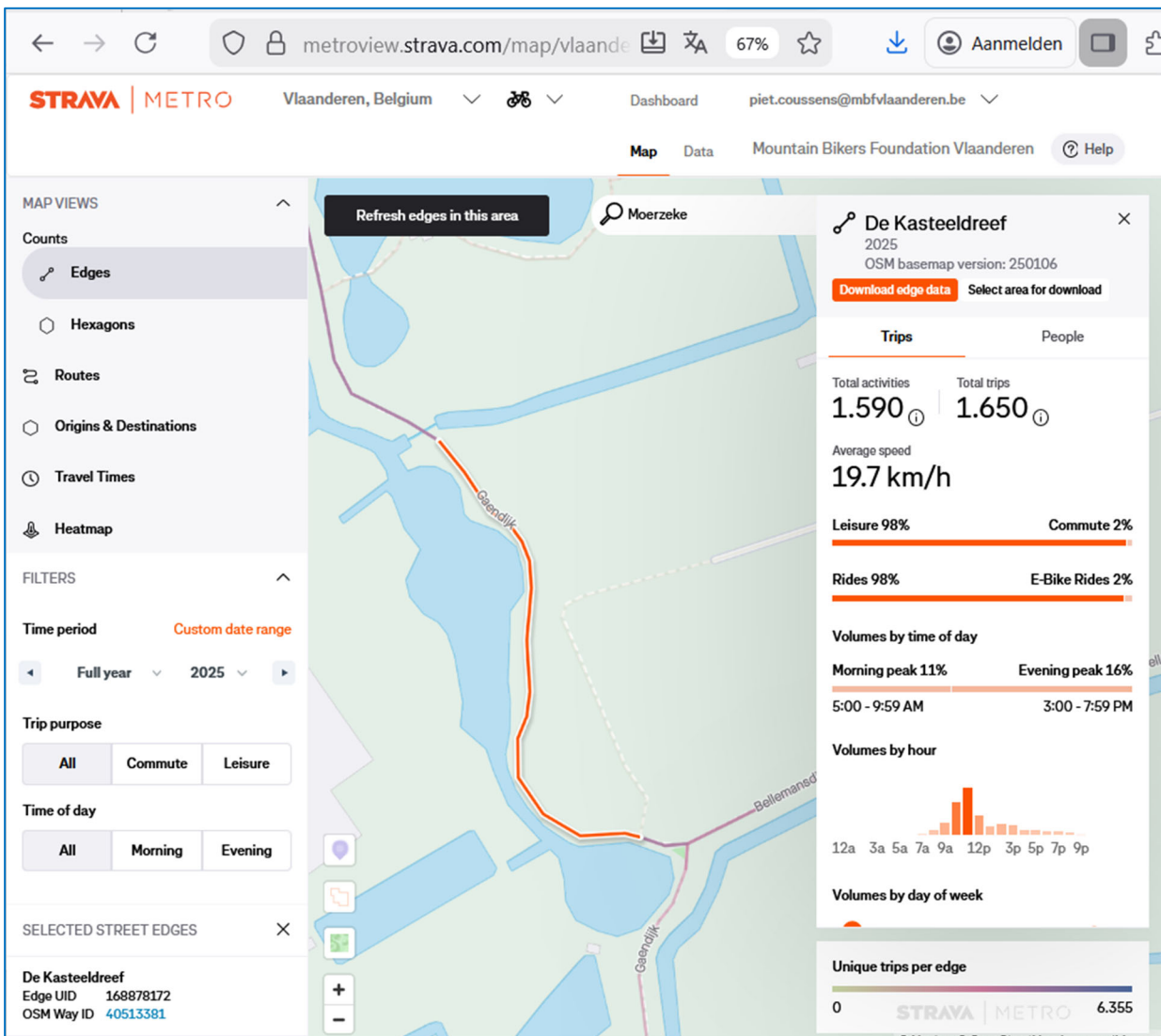


Fig. 2: Strava heatmap voor fietsen op Gaendijk

Deze verbinding vormt ook een logisch en functioneel geheel met de erboven en eronder wel voor fietsers en ruiters toegankelijke stukken van de Gaendijk. In het voorstel wordt dit gebruik bijgevolg onderbroken.

Dit stuk Gaendijk zouden wij bijgevolg graag als fietsers toegelaten ingekleurd zien (dus in het geel).

U mag ons steeds contacteren voor een verdere toelichting. En wij worden graag op de hoogte gebracht van het gevolg dat gegeven wordt aan onze opmerkingen.

Met vriendelijke groeten,



Piet Coussens, regio-coördinator O-VI

[regio.oostvlaanderen@mbfvlaanderen.be](mailto:regio.oostvlaanderen@mbfvlaanderen.be)

[www.mbfvlaanderen.be](http://www.mbfvlaanderen.be)