

Gelieve in bijlage de opmerkingen van Mountain Bikers Foundation Vlaanderen vzw te vinden bij het ontwerp van toegankelijkheidsregeling voor het gebied "Willekensberg" te Lummen.

Voor ik in dit document wil overgaan tot de gedetailleerde opmerkingen bij uw voorstel had ik graag de uitgangspunten van onze vereniging met u gedeeld.

Onze vereniging ijvert volgens haar doelstellingen voor een algemene regeling rond het gebruik en het delen van paden in het buitengebied. Ik verwijs daartoe naar het charter dat opgesteld is bij het oprichten van onze vereniging en dat u vindt op <https://mbfvlaanderen.be/charter/> en dat u eveneens in 5 krachtlijnen onderaan deze pagina vindt. Specifiek onze doelstellingen 1 en 2 zijn van toepassing bij dit bezwaarschrift.

Het gebied dat opgenomen is in de TR (Toegankelijkheidsregeling) kan worden opgedeeld in 3 zones:

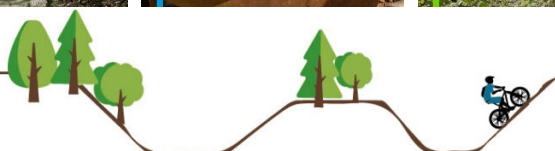
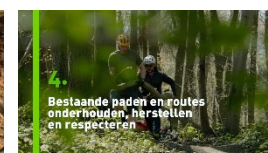
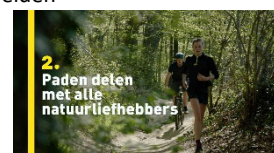


1. het gebied rond de Duizendjarige Eik
2. het gebied ten N van de snelweg
3. het gebied ten Z van de snelweg

## 1. Duizendjarige eik:

Door dat gebied loopt een pad dat veel gebruikt wordt door fietsers. Deze TR onderbreekt dit pad echter op twee plaatsen, waar de trajecten als "enkel voor wandelaars" zijn aangeduid.

Onze doelstellingen in 5 beelden



Onze vraag:

- Pas deze twee trajecten aan naar “toegelaten voor wandelaars en fietsers”.
  - Zorg dat ook het brede pad richting de uitkijktoren toegankelijk is voor fietsers, zodat deze locatie bereikbaar blijft per fiets.
  - Fig. 1:
    - blauw = huidig fietstraject
    - rood omcirkeld = de twee fragmenten die in de TR als “enkel voor wandelaars” aangeduid staan, inclusief het toegangspad naar de uitkijktoren
- Fig. 2: strava-heatmap (fietsen)

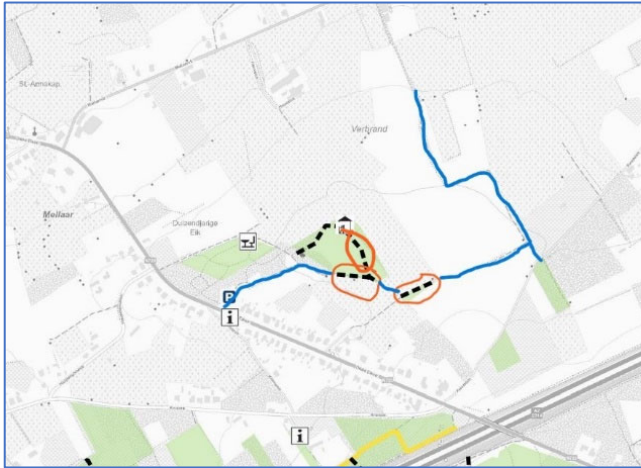


Fig. 1: het huidige fietstraject

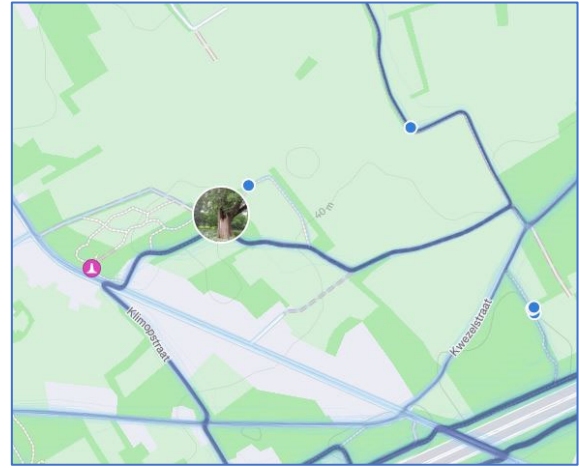


Fig. 2: strava heatmap voor fietsen

Hieronder hebben we enkele foto's van de “enkel wandelaars”-trajecten opgenomen; het betreft brede paden.



Ten slotte zijn de betrokken paden volgens de gegevens van [geo.vlaamsbrabant.be](http://geo.vlaamsbrabant.be) en Trage Wegen vzw ofwel een buurtweg (groen) ofwel een pad met openbaar karakter (blauw), zoals te zien op volgend kaartfragment (Fig. 3):





Fig. 5: Voorgestelde Toegankelijkheidsregeling voor Z

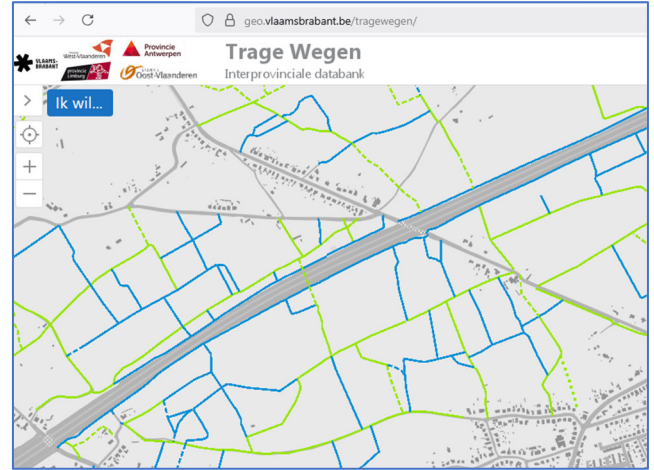


Fig. 6: Buurtwegen (gr) en paden met openbaar karakter (bl)

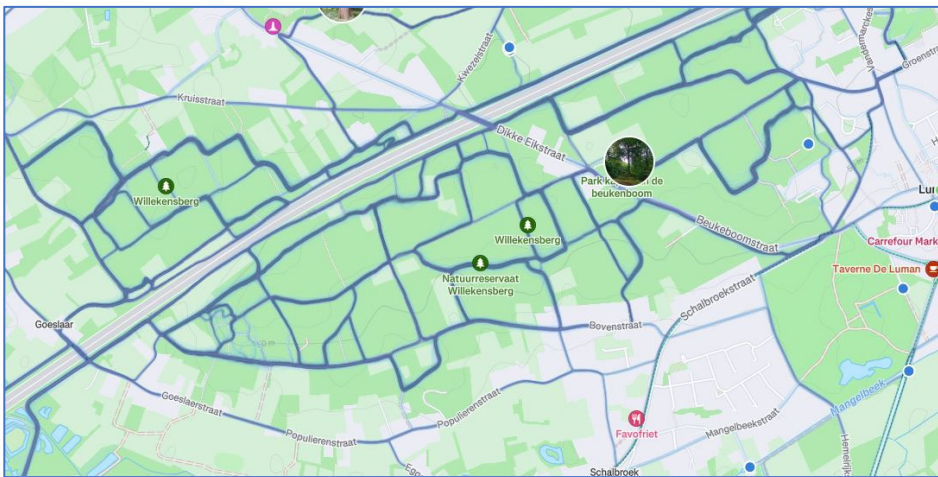


Fig. 7: Stava-heatmap fietsen

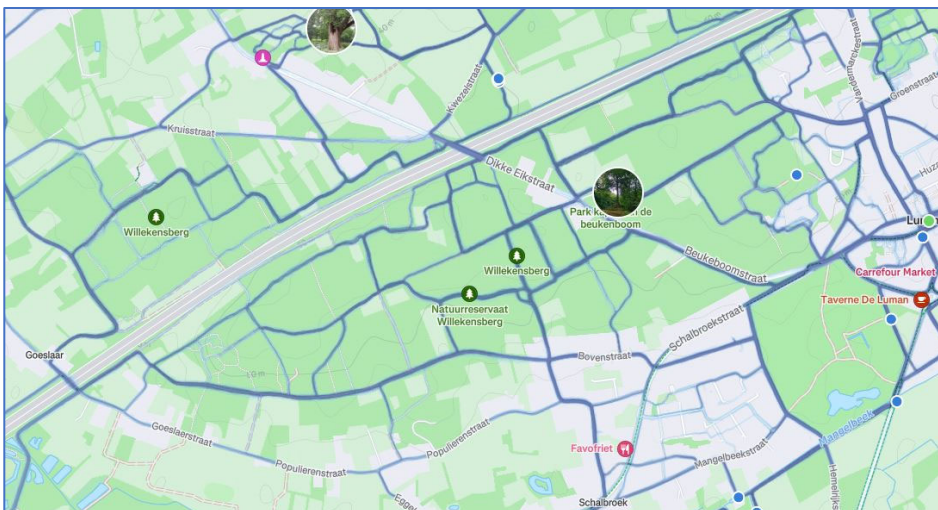
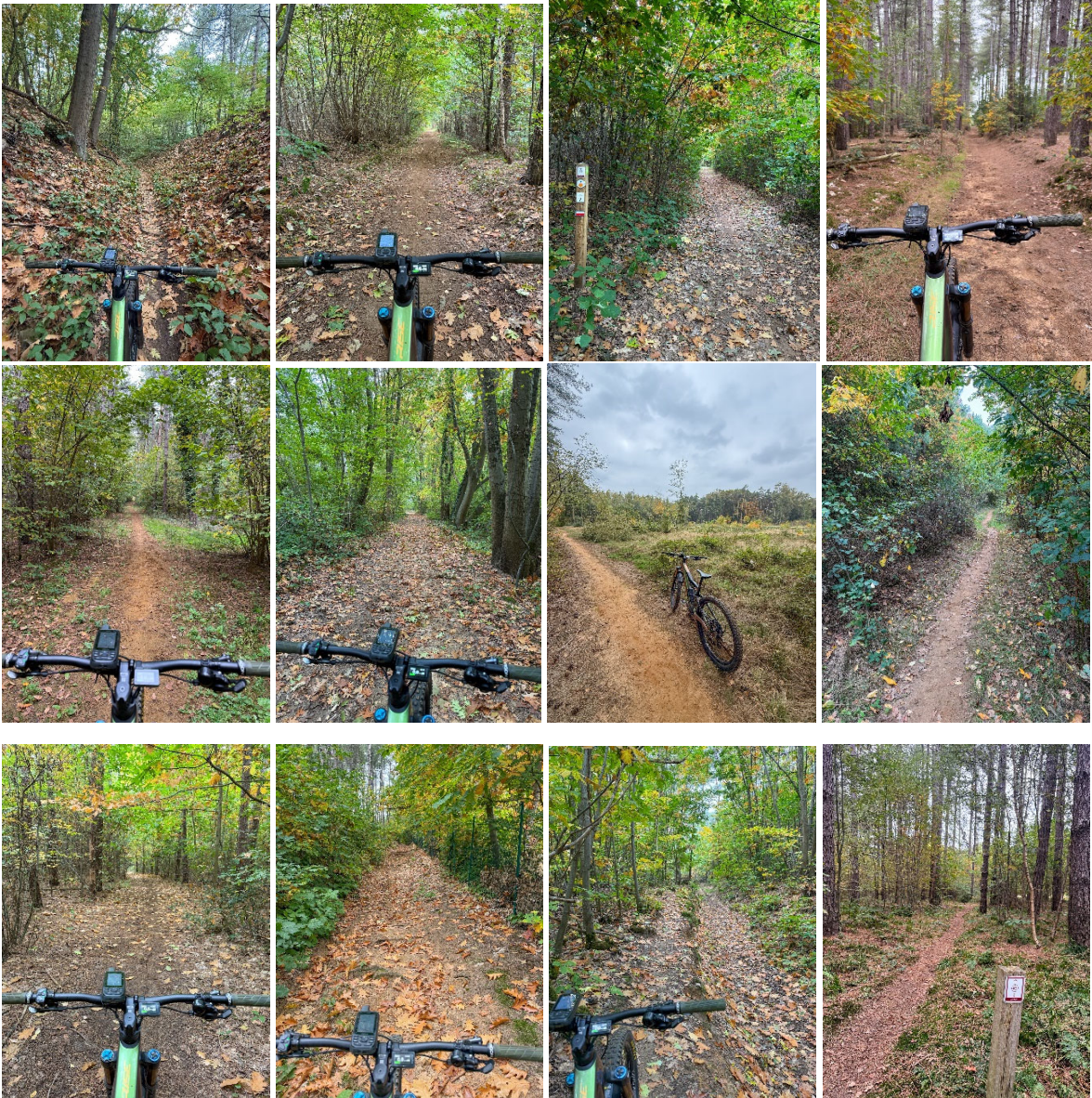


Fig. 8: Stava-heatmap wandelen



Foto's van paden in dit gebied (deels op ingekleurde paden, deels op andere):



Onze vraag:

- Herbekijk de ingekleurde zones in de TR voor dit gebied ten zuiden van de snelweg.
- Neem méér paden op in de TR, en kleur deze in als “toegelaten voor wandelaars en fietsers”.

We pleiten voor een **princiële toegankelijkheid**:

- Alle bestaande paden toegankelijk voor zowel wandelaars als fietsers, tenzij expliciet verboden.
- Dit principe schept meer duidelijkheid dan een complex systeem van infoborden en inkleuringen.



Langs de steile Zuid-West helling liggen enkele enduro-lijnen. Die discipline van het mountainbiken kent meer en meer aanhangers. Met MBF Vlaanderen pleiten we er voor dat daar waar het mogelijk is enkele paadjes toe te laten in onderling overleg.

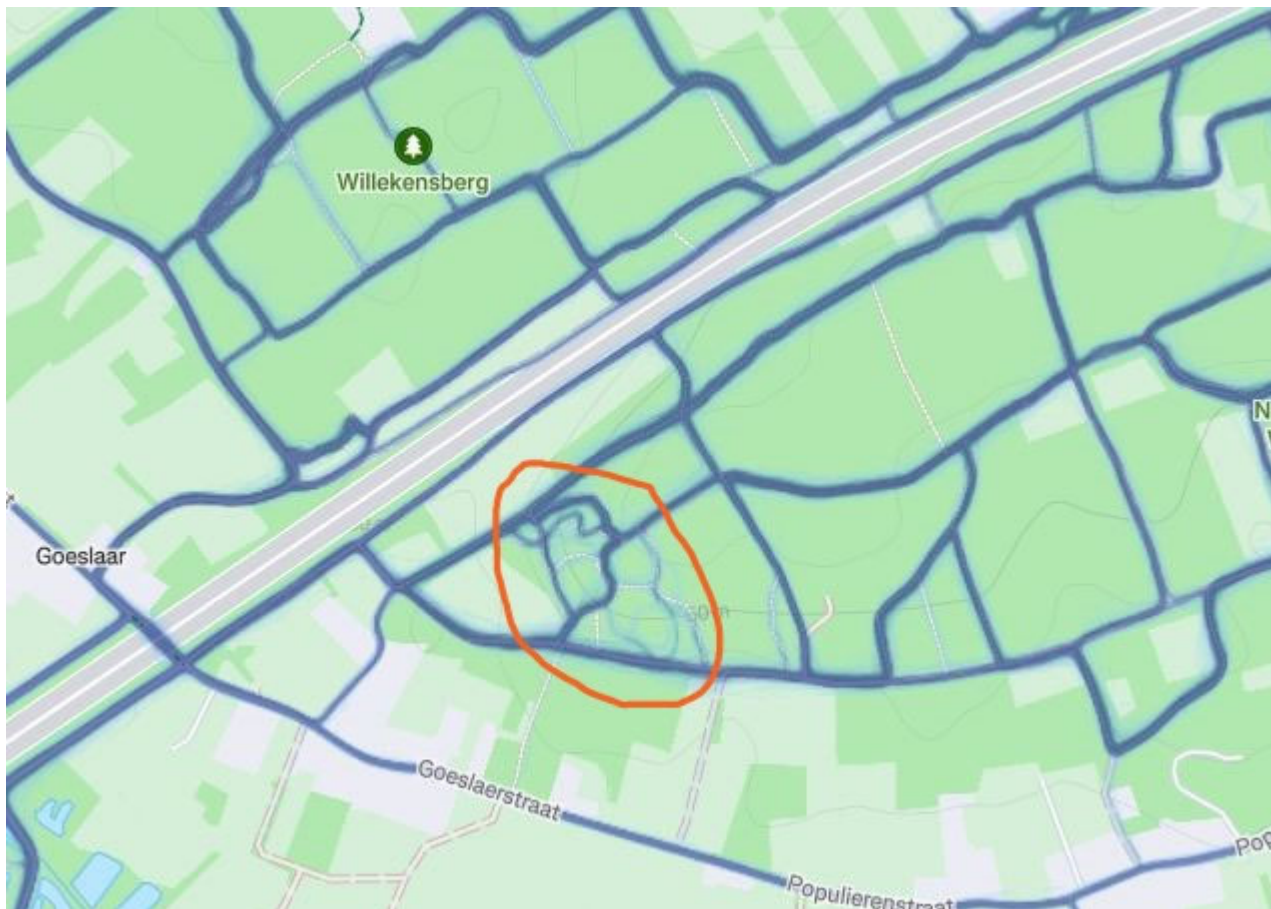


Fig. 9: Locatie van de enduro-lijnen

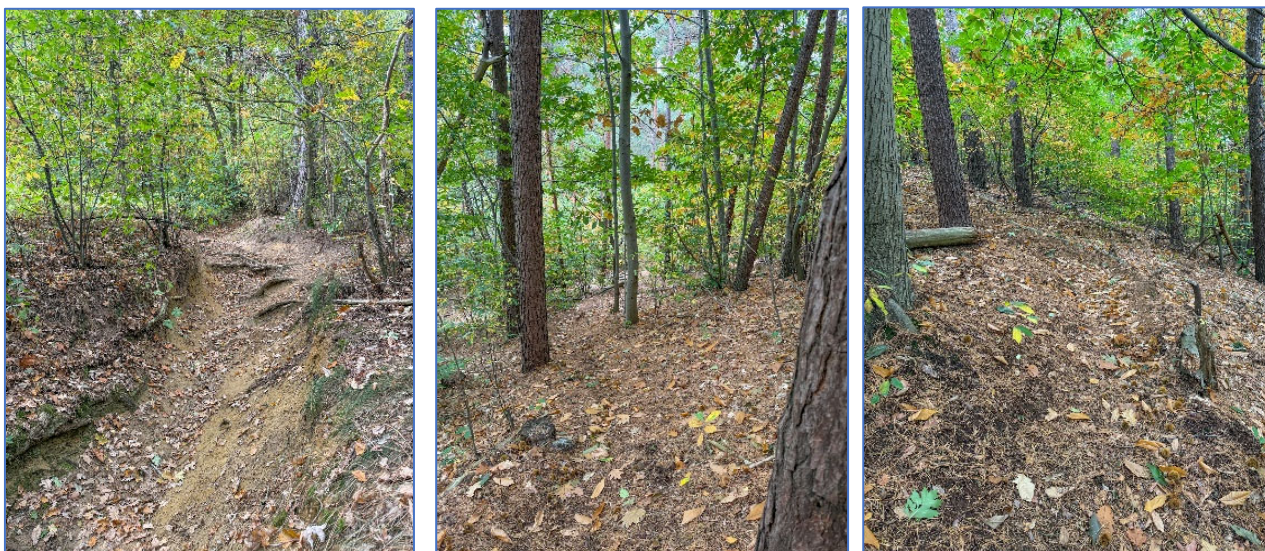


Fig. 10: Foto's langs de ZW-helling



## Slotopmerking:

We merken een aanzienlijke afwijking tussen de paden zoals voorgesteld in de TR en de werkelijke situatie op het terrein. In dit gebied bestaat al lang een gedeeld gebruik van paden door wandelaars en fietsers. Wij zijn ervan overtuigd dat dit in de toekomst op een respectvolle manier kan blijven gebeuren, zonder bijkomende beperkingen.

Voor bijkomende verduidelijking en advies rond dit voorstel, mag u ons steeds contacteren.

Wij wensen op de hoogte gesteld te worden van het gevolg dat aan onze opmerkingen gegeven wordt.

Met vriendelijke groeten,



Lowie Mariën,  
MBF Vlaanderen medewerker Balen  
lowie.marien@mbfvlaanderen.be  
[www.mbfvlaanderen.be](http://www.mbfvlaanderen.be)

