

Gelieve in bijlage de opmerkingen van Mountain Bikers Foundation Vlaanderen vzw te vinden bij het ontwerp van toegankelijkheidsregeling voor het gebied "Genebos" te Lummen.

Voor ik in dit document wil overgaan tot de gedetailleerde opmerkingen bij uw voorstel had ik graag de uitgangspunten van onze vereniging met u gedeeld.

Onze vereniging ijvert volgens haar doelstellingen voor een algemene regeling rond het gebruik en het delen van paden in het buitengebied. Ik verwijs daartoe naar het charter dat opgesteld is bij het oprichten van onze vereniging en dat u vindt op <https://mbfvlaanderen.be/charter/> en dat u eveneens in 5 krachtlijnen onderaan deze pagina vindt. Specifiek onze doelstellingen 1 en 2 zijn van toepassing bij dit bezwaarschrift.

Door het gebied waar de TR van toepassing is loopt 1 pad dat veel gebruikt wordt door fietsers. Deze TR onderbreekt dit pad echter op één plaats, waar een kort traject van ongeveer 100 meter als "enkel voor wandelaars" is aangeduid. Daardoor wordt de fietslus onderbroken. In Fig. 1 staat in blauw het fietstraject aangegeven is in het rood omcirkeld het voorgetelde traject dat in de TR als "enkel voor wandelaars" aangeduid.

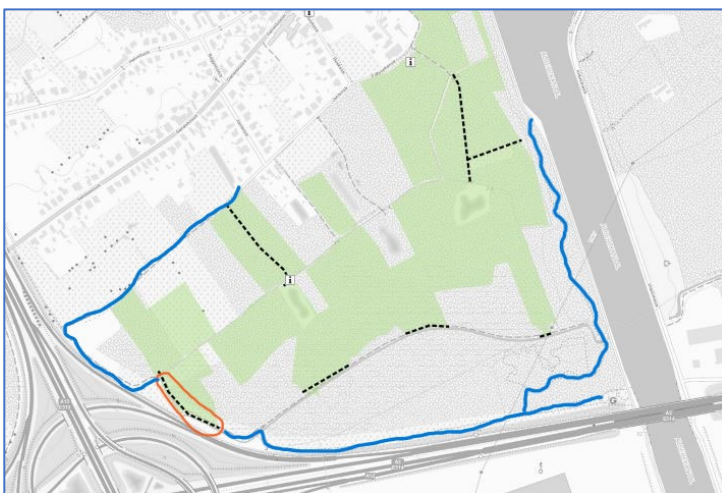
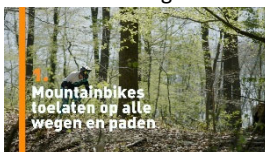


Fig. 1: Overzicht van de paden in dit gebied (blauw = fietstraject, rood = voorgestelde onderbreking)

Onze vraag is dus om dit korte traject aan te passen naar "toegelaten voor wandelaars en fietsers".

Onze doelstellingen in 5 beelden



Bijkomende argumenten om onze vraag te staven zijn de heatmap-kaart voor fietsgebruik in Strava tegenover het gebruik door wandelaars. Daar zien we dat dit pad vooral door fietsers gebruikt wordt en dat die geen hoge snelheid ontwikkelen.

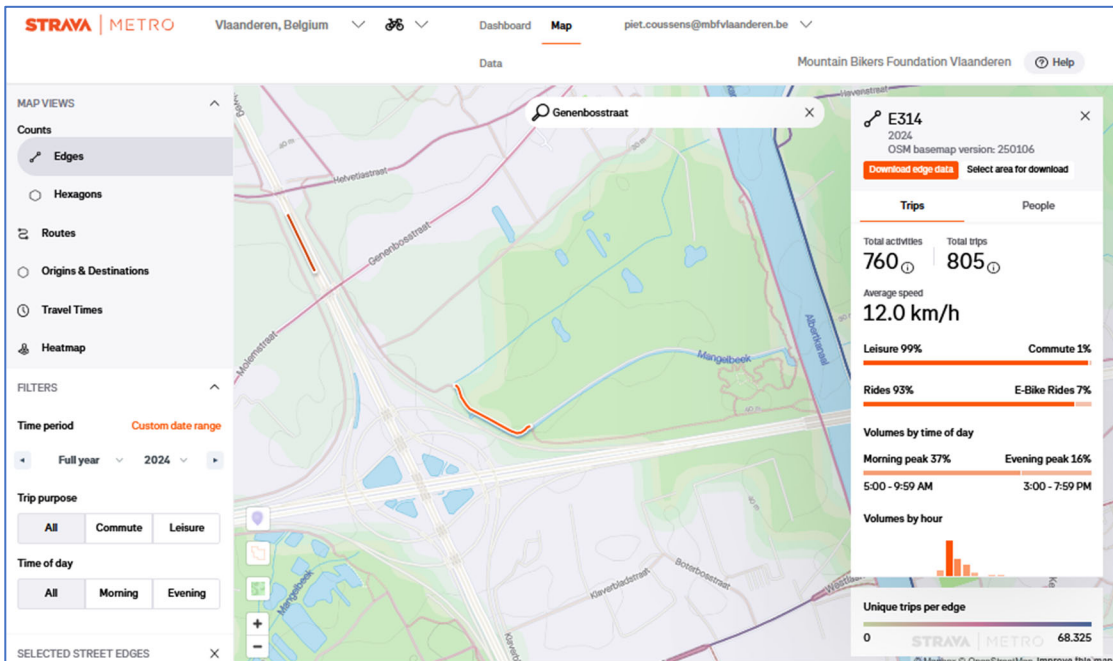


Fig. 2: Strava-heatmap voor fietsen

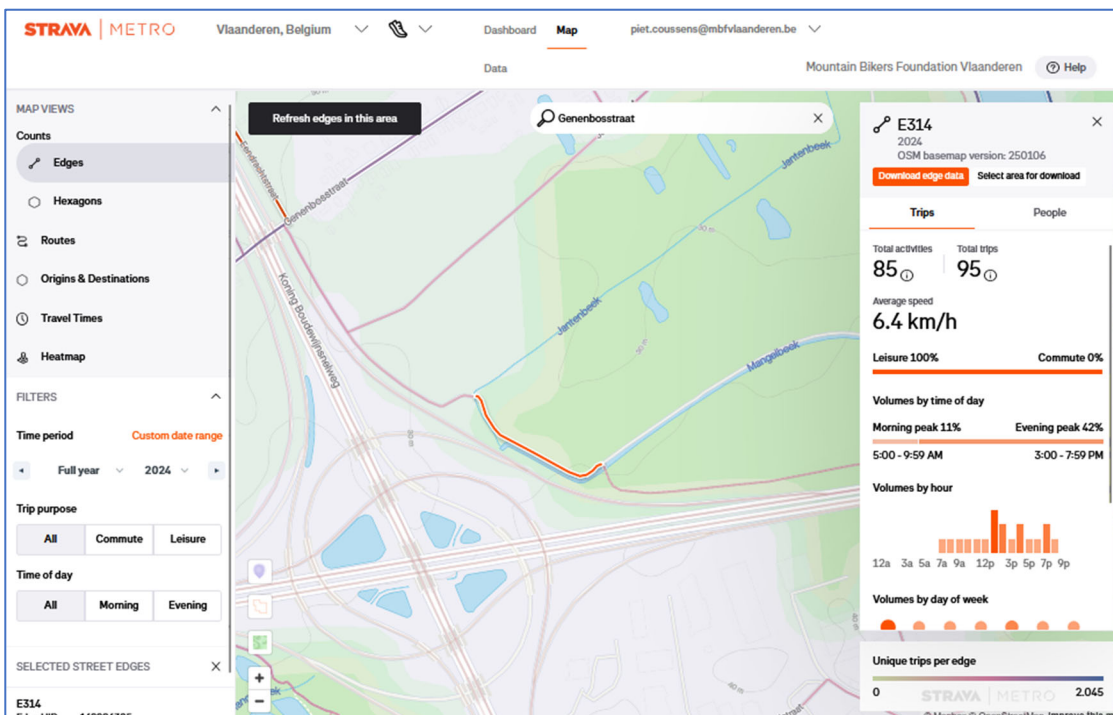


Fig. 3: Strava-heatmap voor wandelen

Het leent zich ook goed tot fietsen, zonder veel risico op conflicten met wandelaars; dit blijkt uit de onderstaande foto's van het korte traject (Fig. 4) dat hierboven in rood aangeduid werd.



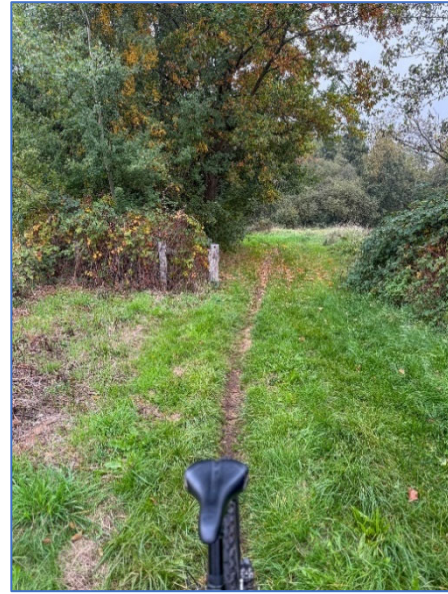


Fig. 4: Foto's van het in rood omcirkelde traject

Ten slotte wensen we nog te vermelden dat het volledige pad op de kaart van Trage Wegen vzw aangeduid staat als pad met openbaar karakter (in het blauw aangeduid op deze kaart).



Fig. 5: kaartuitsnede uit de tragewegenkaart van Trage Wegen vzw en geo.vlaamsbrabant.be

Voor bijkomende verduidelijking en advies rond dit voorstel, mag u ons steeds contacteren.

Wij wensen op de hoogte gesteld te worden van het gevolg dat aan onze opmerkingen gegeven wordt.

Met vriendelijke groeten,



Lowie Mariën,
MBF Vlaanderen medewerker Balen
lowie.marien@mbfvlaanderen.be
www.mbfvlaanderen.be

