



Wondelgem, 18 augustus 2025

Betreft: bezwaarschrift in het kader van een openbaar onderzoek van de toegankelijkheidsregeling Latemse Meersen in Sint Martens Latem en Drogenen.

Geachte,

Gelieve in bijlage de opmerkingen van Mountain Bikers Foundation Vlaanderen vzw te vinden in het kader van het openbaar onderzoek in hoofding.

Onze vereniging ijvert volgens haar doelstellingen voor een algemene regeling rond het gebruik en het delen van paden in het buitengebied. Ik verwijs daartoe naar het charter dat opgesteld is bij het oprichten van onze vereniging en dat u vindt op <https://mbfvlaanderen.be/onze-missie/> en dat u eveneens in 5 krachtlijnen onderaan deze pagina vindt.

Wij wensen bezwaar in te dienen tegen het "enkel voor voetgangers" aanduiden van drie paden.

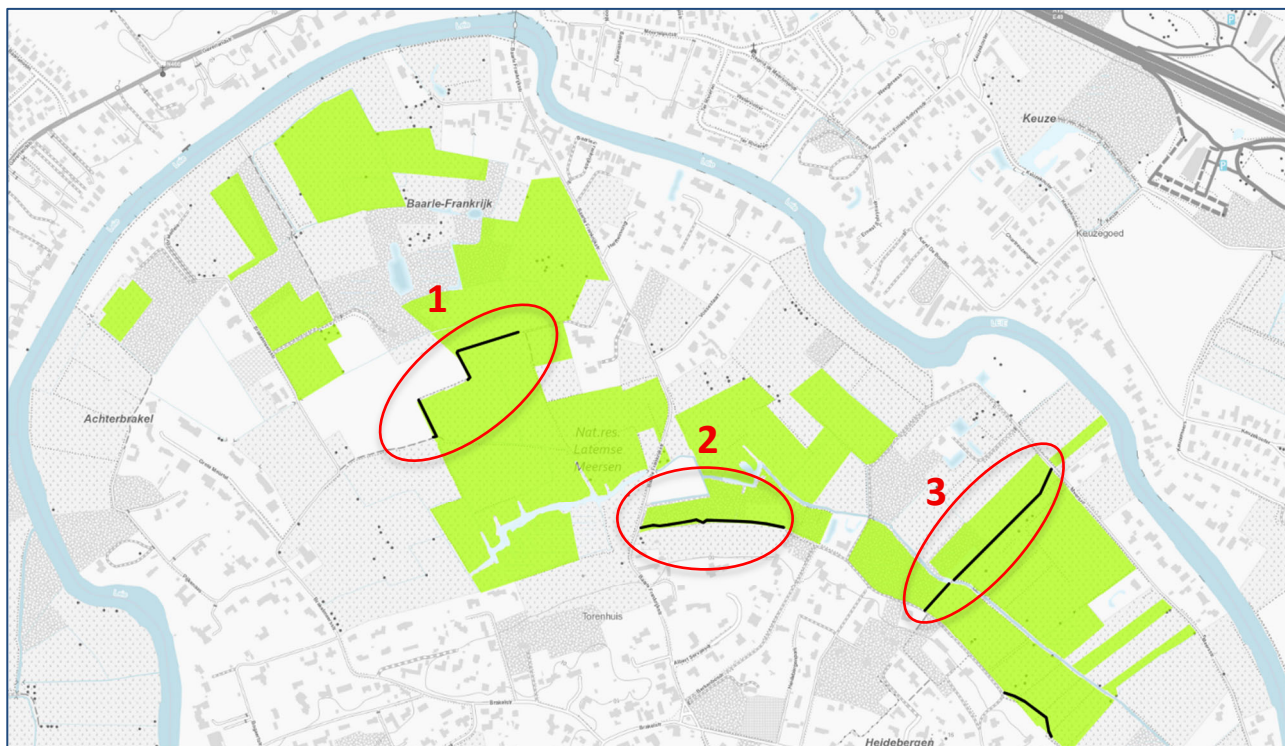
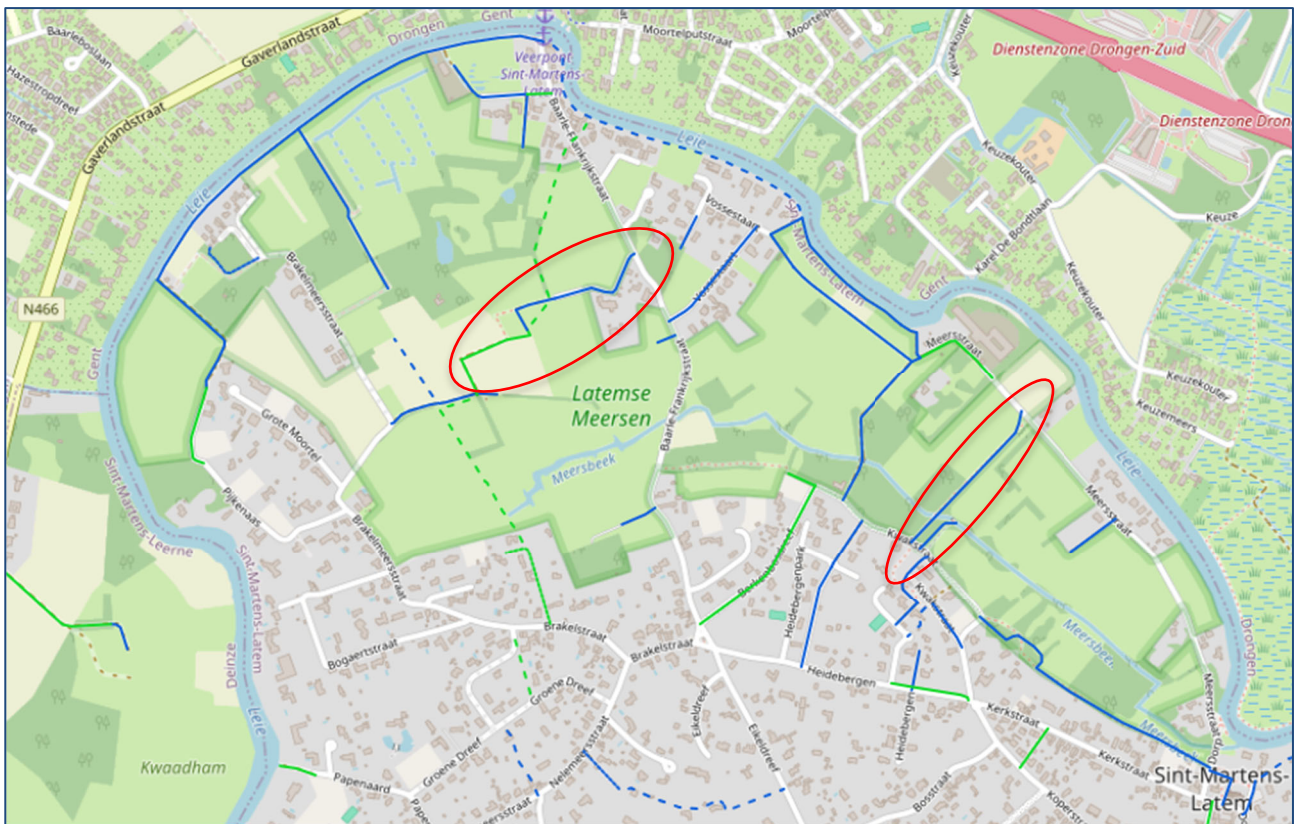


Fig. 1: de paden waarover dit bezwaar gaat

Onze doelstellingen in 5 beelden



Twee van paden in het gebied vinden we terug op de kaart van Trage Wegen vzw en bovendien hebben alle paden een naambord, wat er op wijst dat ze allemaal een openbaar karakter hebben. Het beperken van het gebruik tot wandelaars alleen doet hier afbreuk aan.



In de paragrafen hieronder willen we de 3 betrokken paden meer in detail bekijken.

Pad 1: Ossewee

Dit pad is aan de ene kant verhard als toegang tot een aantal woningen en aan de andere kant wordt het gebruikt als landbouwweg. Tussendoor is het pad overall 1m breed met weinig zichtbelemmeringen. Daardoor is dit pad perfect ingericht om zowel wandelaars en fietsers te laten passeren.

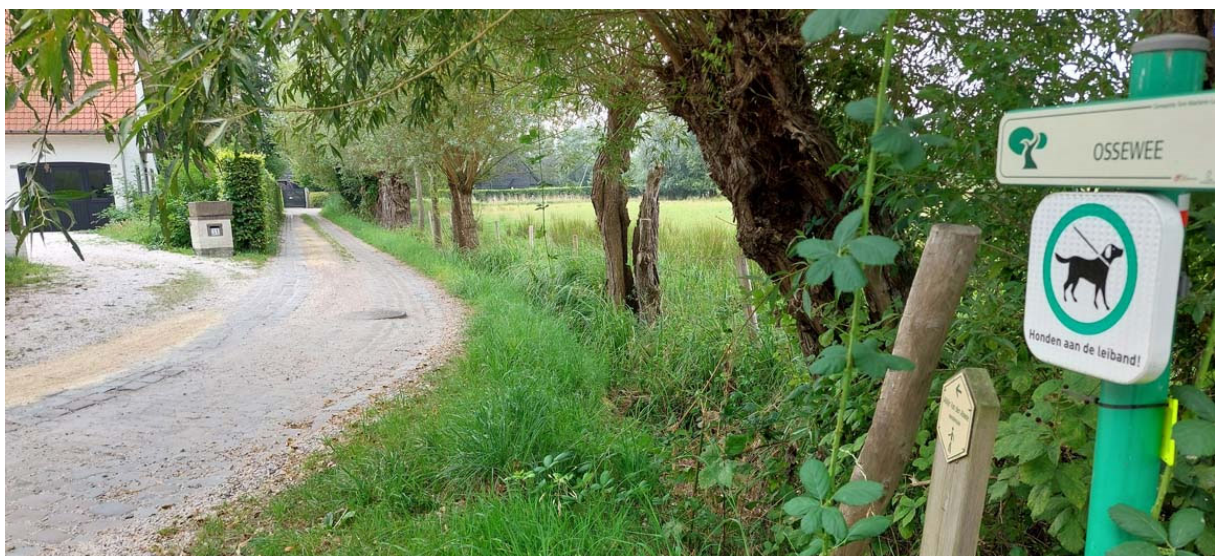




Fig. 2: diverse zichten op het pad Ossewee

Wanneer we naar het gebruik door fietsers van dit pad kijken, dan zien we dat de fietsbelasting en de gemiddelde snelheid laag zijn.

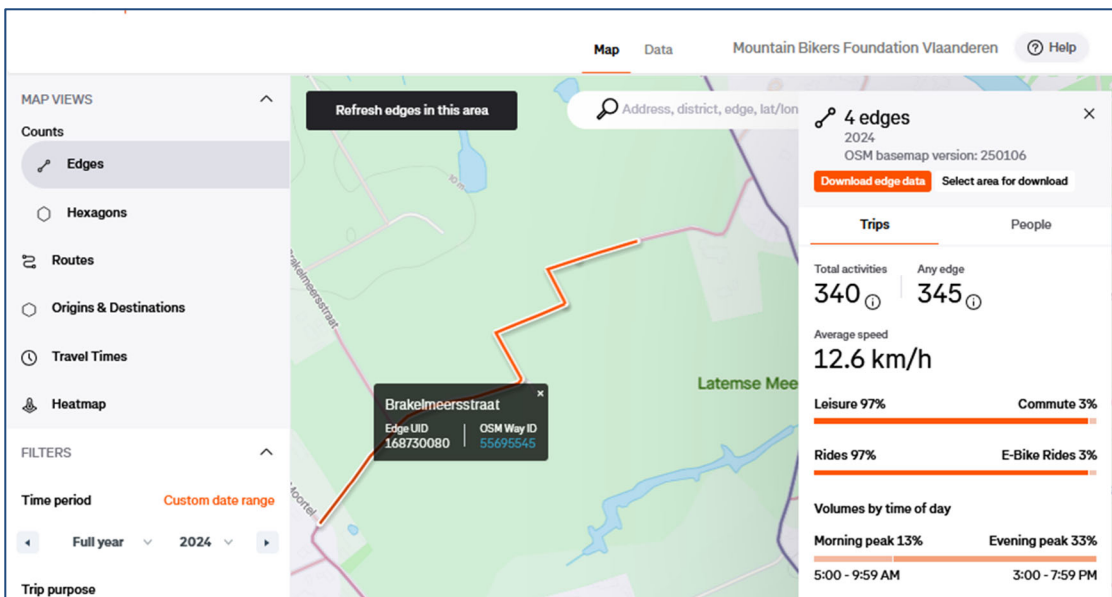


Fig. 3: Strava-heatmap voor het volledige jaar 2024 van Ossewee

Wij zouden dan ook willen vragen om dit pad toegankelijk te houden voor fietsers, gezien gemengd gebruik weinig conflicten zal opleveren.

Pad 2: De Rootput

Het pad De Rootput is eveneens voldoende breed om gemengd verkeer van voetgangers en fietsers toe te laten. Enkel een van de uiteinden is wat aan de smalle kant, maar daar is voldoende zicht om conflicten te voorkomen (zie laatste foto hieronder).



Fig. 4: diverse zichten op het pad De Rootput

Qua fietsgebruik is de belasting laag, wat blijkt uit de Strava Heatmap hieronder

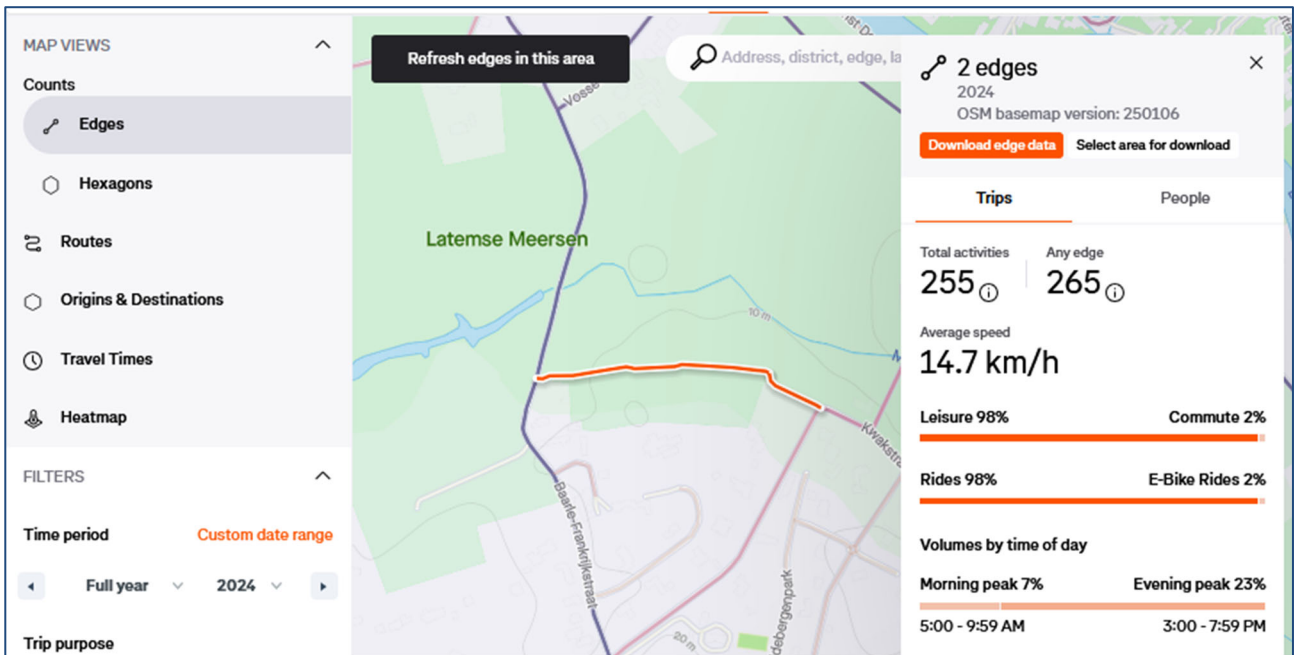


Fig. 5: Strava-heatmap voor het volledige jaar 2024 van De Rootput

Wij zouden dan ook willen vragen om dit pad toegankelijk te houden voor fietsers omdat er ook hier weinig conflicten te verwachten zijn. Dit pad is belangrijk voor de oost-west verbinding in het gebied.

Pad 3: Vlasdijkje

Het pad Vlasdijkje werd redelijk recent afgesloten voor fietsers, wellicht omdat het een kerngebied is van het reservaat, maar is principieel van hetzelfde type als de vorige twee paden. Dit pad is natuurlijk behoorlijk nat in het winterseizoen, maar in de zomermaanden is het wel droog. De meest noordelijke helft is bovendien een weidepad. Voor het afsluiten werd het redelijk gebruikt door fietsers.



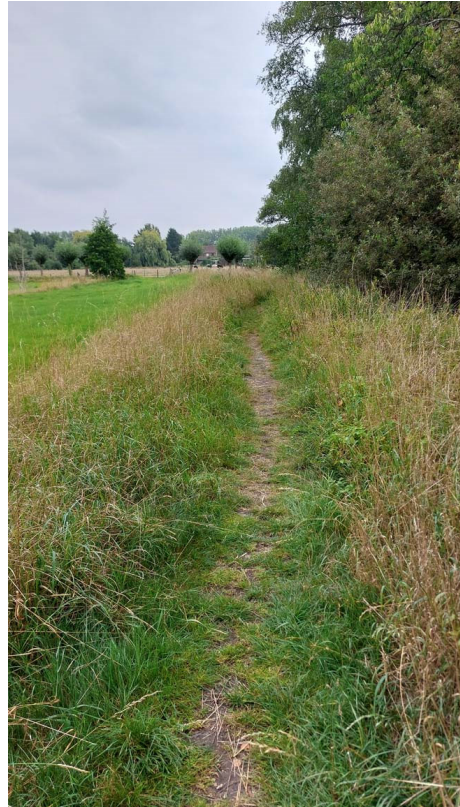


Fig. 6: diverse zichten op het pad Vlasdijkje

Wij vragen dan ook om het gebruik van dit pad niet te beperken tot wandelaars alleen, zodat iedereen van de natuur kan genieten, ook mensen met de fiets die minder goed te been zijn.

U mag ons steeds contacteren voor een verdere toelichting of overleg.

En wij worden graag op de hoogte gebracht van het gevolg dat gegeven wordt aan onze opmerkingen.

Met vriendelijke groeten,



Piet Coussens, regio-coördinator O-VI

regio.oostvlaanderen@mbfvlaanderen.be

www.mbfvlaanderen.be