



Balen, 26 mei 2024

Aan Agentschap Natuur en Bos
AVES Limburg
aves.lim.anb@vlaanderen.be

Gelieve in bijlage de opmerkingen van Mountain Bikers Foundation Vlaanderen vzw te vinden bij het ontwerp van Toegankelijkheidsregeling voor het natuurgebied "Op 't Stort" in Lommel.

Voor ik in dit document wil overgaan tot de gedetailleerde opmerkingen bij uw voorstel had ik graag de uitgangspunten van onze vereniging met u gedeeld.

Onze vereniging ijvert volgens haar doelstellingen voor een algemene regeling rond het gebruik en het delen van paden in het buitengebied. Ik verwijs daartoe naar het charter dat opgesteld is bij het oprichten van onze vereniging en dat u vindt op <https://mbfvlaanderen.be/charter/> en dat u eveneens in 5 krachtlijnen onderaan deze pagina vindt. Specifiek onze doelstellingen 1 en 2 zijn van toepassing bij dit bezwaarschrift.

Op de site van ANB wordt verwezen naar dit natuurgebied: <https://www.natuurenbos.be/natuurgebieden/het-stort>. Daar lezen we de volgende zinnsnede: "Het gebied is ontzettend geliefd bij de omwonenden vandaar de zelf ontstane wandelpaden. Zoek je het iets ruiger? Dan kan je hier je hart ophalen op de heuvelachtige MTB-route die door het gebied loopt."

In dit bezwaarschrift willen we het hebben over de heuvelachtige MTB-route die door het gebied loopt, want volgens de ontwerp-toegankelijkheidsregeling worden al deze MTB-paadjes verboden voor mountainbikers.

Dit gebied is in heel Vlaanderen bekend om zijn technische paden en bijgevolg willen wij in dit bezwaarschrift argumenten aanvoeren om deze paden open te blijven stellen voor mountainbikers.

In totaal bestaan er in dit gebied ca. 30 km aan slingerende en golvende singletracks langs beide kanten van het kanaal Bocholt-Herentals, waarvan 26 km in de gemeente Lommel. Ongeveer 8 km daarvan zijn opgenomen in een MTB-route.

Historische context:

Het overgrote deel van de paadjes in deze strook ontstonden in het verleden door motorcrossers, later werden ze verfijnd, uitgebreid en onderhouden door mountainbikers. Dit in tegenstelling tot wat in de link hierboven vermeld staat als zouden ze gemaakt zijn door wandelaars. Dat geldt deels wel in de buurt van Lommel-Heuvel waar de wijk grenst aan deze strook, maar het overgrote deel ligt in verlaten gebieden.

Zoals te zien in Fig. 1 is de vorm van de paadjes en het slingerend verloop, dat op en af gaat om de hoogteverschillen van het terrein optimaal te gebruiken, dan ook typisch voor mountainbike-paadjes. Deze typische structuur is in detail te zien op de foto's die we ter plaatse genomen hebben.

Onze doelstellingen in 5 beelden

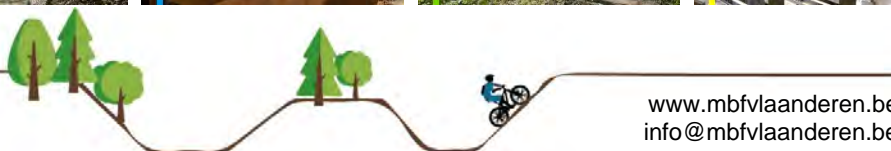




Fig. 1: de paadjes hebben de typische MTB-vorm, die niet erg geschikt is als wandelpad

Door deze komvormige doorsnede zijn deze paadjes niet erg geliefd bij wandelaars, dit in tegenstelling tot wat de tekst op de website laat vermoeden.

Hedendaags gebruik:

Deze paden worden vooral door mountainbikers gebruikt en weinig door wandelaars. Om dit te staven, kunnen we eenvoudig teruggrijpen naar de heatmap-kaarten van de populaire app Strava. Gezien het gebruik van deze paden vooral recreatief is, is Strava een goede indicator.

Op de pagina's hierachter hebben we telkens het fragment uit de voorgestelde Toegankelijkheidsregelingskaart gezet met daaronder de heatmap-kaart voor fietsen en wandelen.

Op deze heatmap-kaarten wijst een paarsere kleur op hogere intensiteit en een meer roze of gele kleur op lagere intensiteit.

Bij het vergelijken van de fietskaart met de wandelkaart, zowel in Fig. 2 als in Fig. 3, blijkt steeds dat de paadjes veel meer befietst dan bewandeld worden. Er is een uitzondering en dat is in de buurt van de wijk Heide-Heuvel. Daar wordt meer gewandeld door de bewoners. Meer gedetailleerde data van Strava staat op de pagina's 5 en verder. Uit deze analyse komt naar voor dat er vrijwel geen wandelaars op deze paadjes zitten, maar vooral trailrunners, gezien de gemiddelde snelheid van de "wandelaars".

Bijgevolg vragen wij op basis van de bovenstaande argumenten om alles bij het oude te laten en alle momenteel bestaande paadjes aan beide zijden van het kanaal toegankelijk te stellen voor mountainbike. Op de nieuwe toegankelijkheidsregelingskaarten vragen wij dan ook voor alle paadjes de zwarte markering te wijzigen in zwart-gele markering.

Voor bijkomende verduidelijking en advies rond dit voorstel, mag u ons steeds contacteren.

Wij wensen op de hoogte gesteld te worden van het gevolg dat aan onze opmerkingen gegeven wordt.

Met vriendelijke groeten,

Lowie Mariën, MBF Vlaanderen medewerker Balen



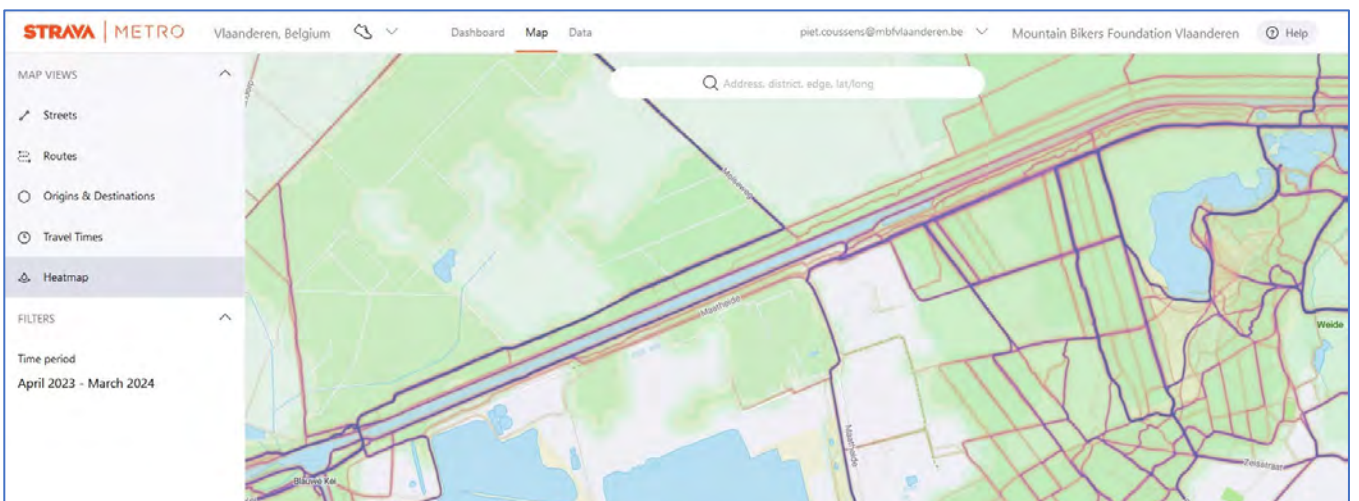
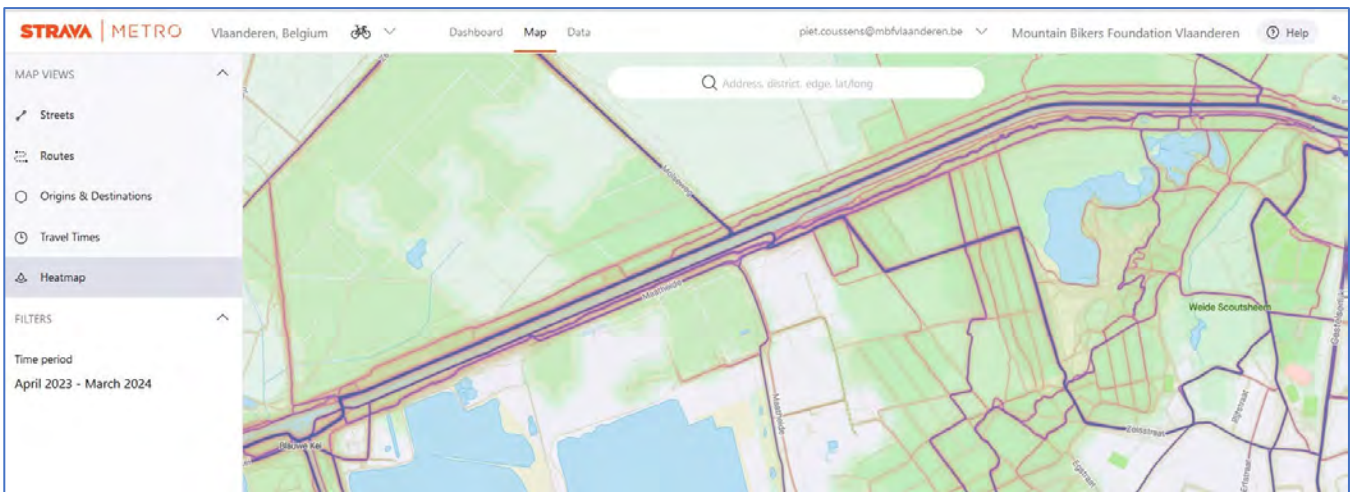
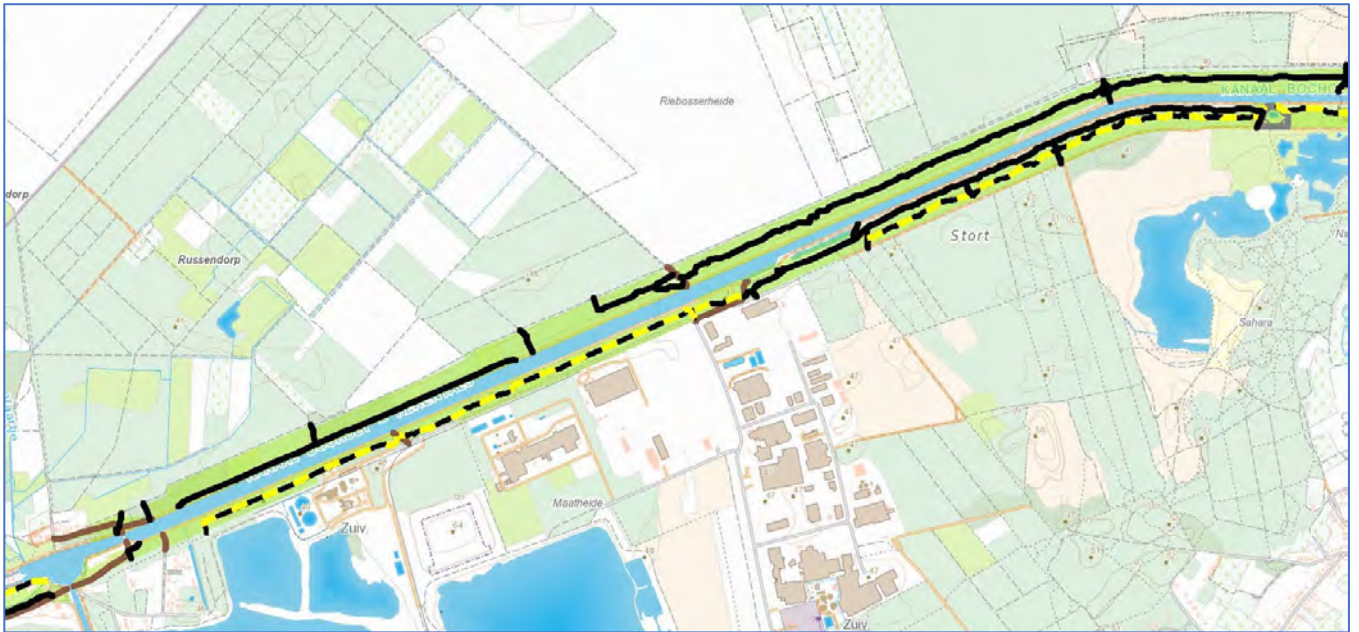


Fig. 2: Linker deel: TR-kaart (boven), fietsen (midden) en wandelen (onder)



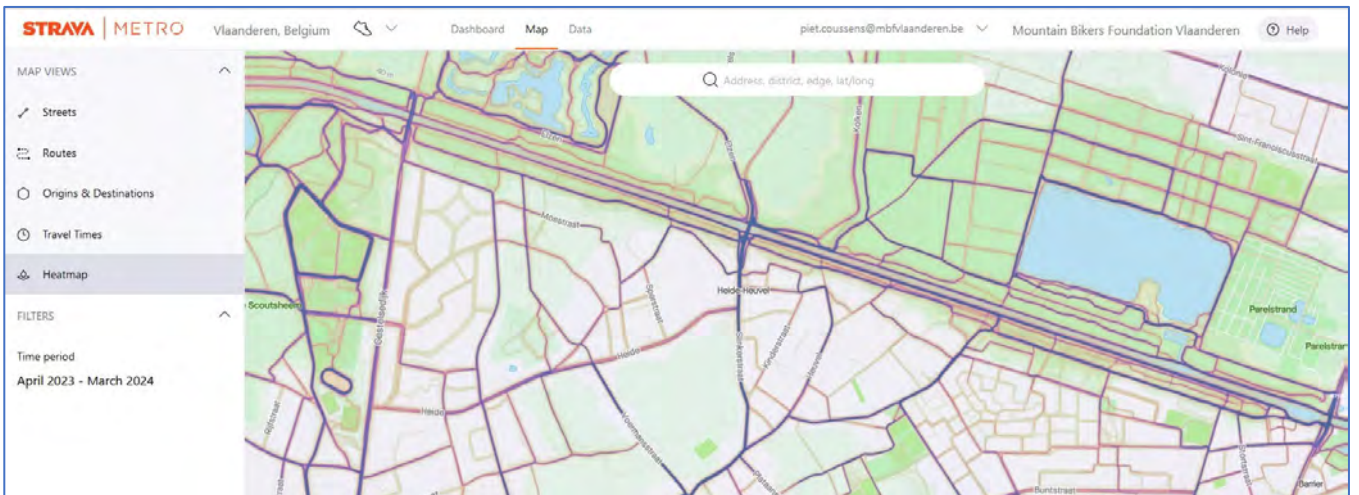
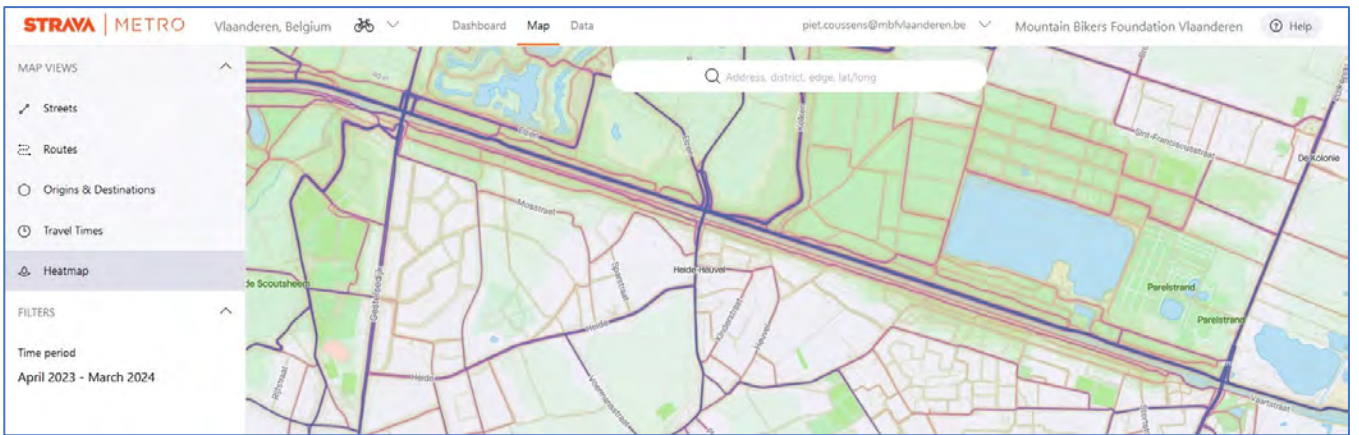
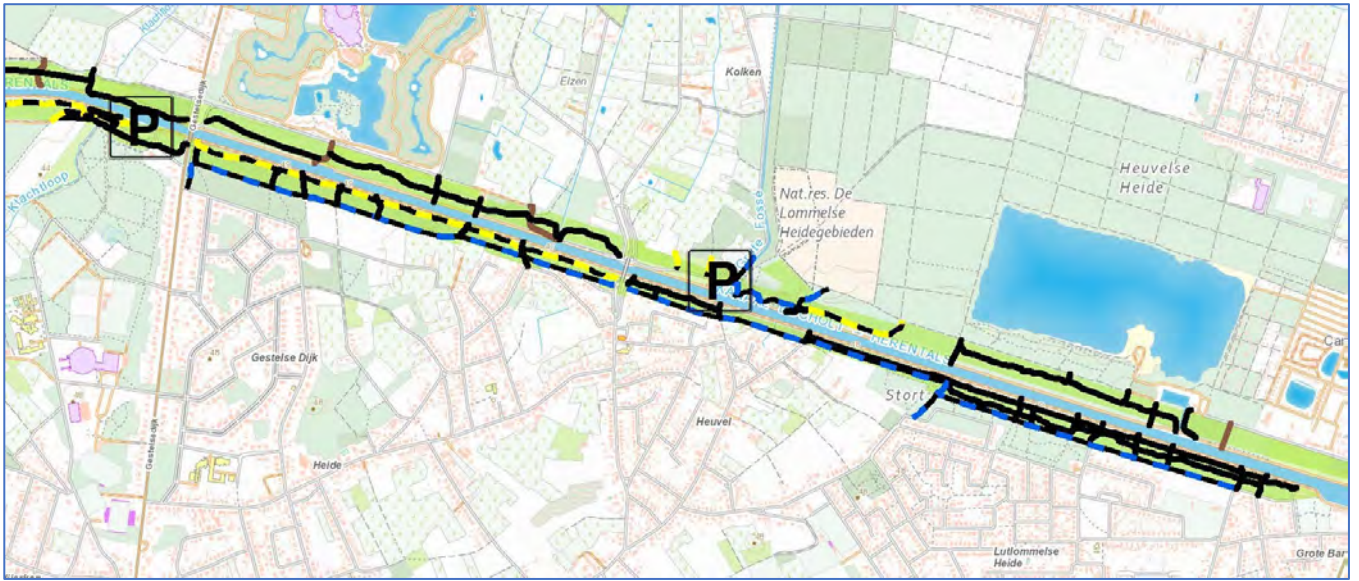
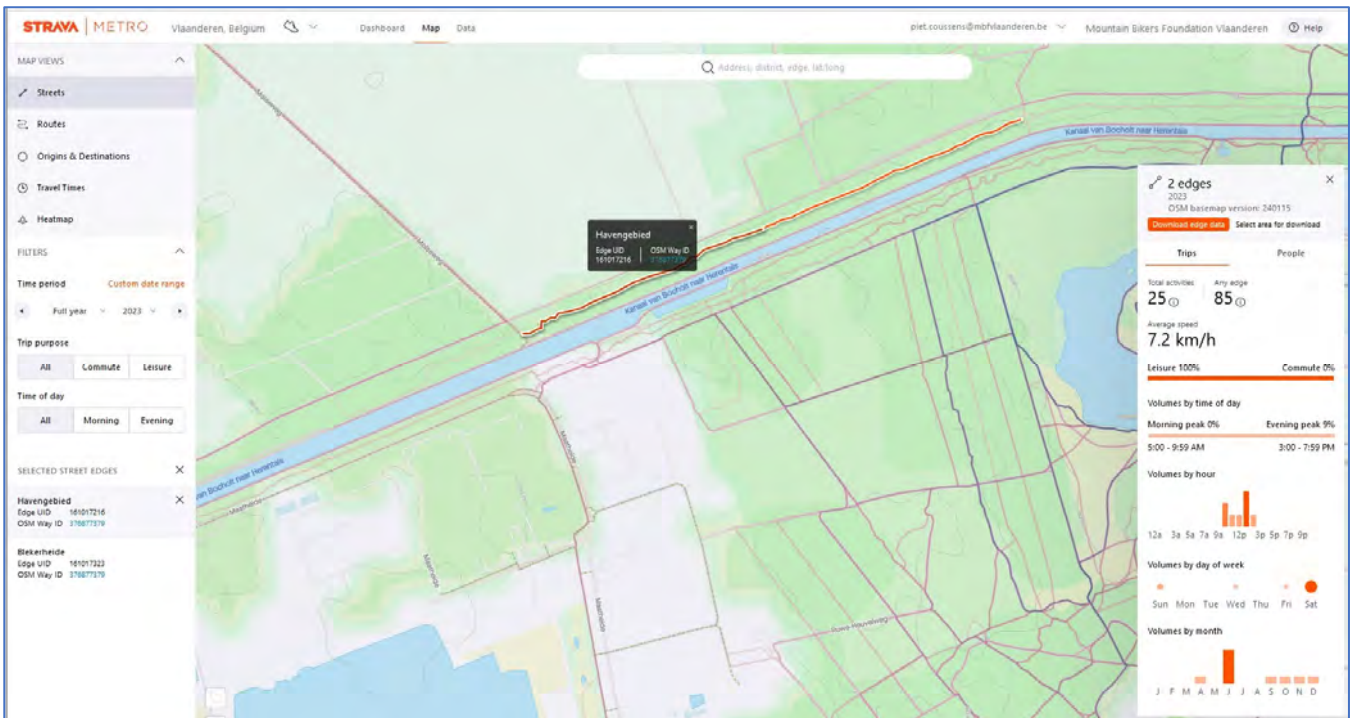
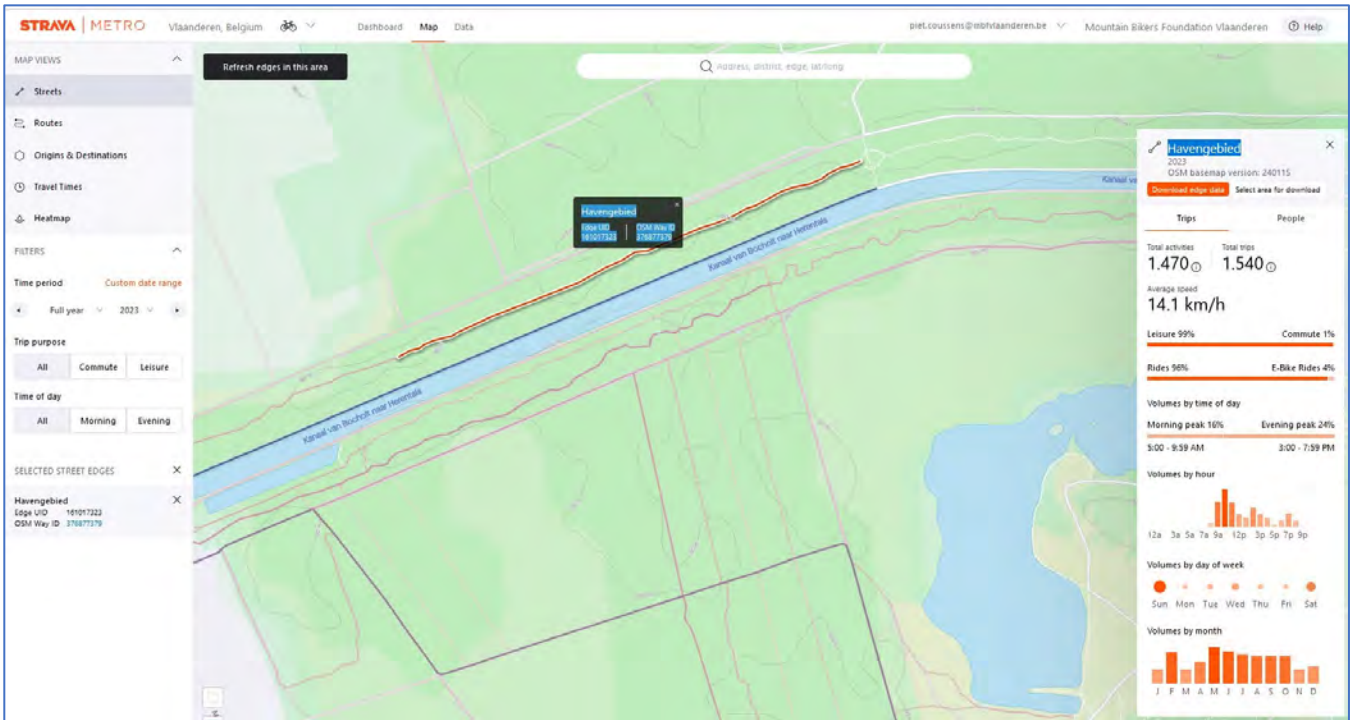


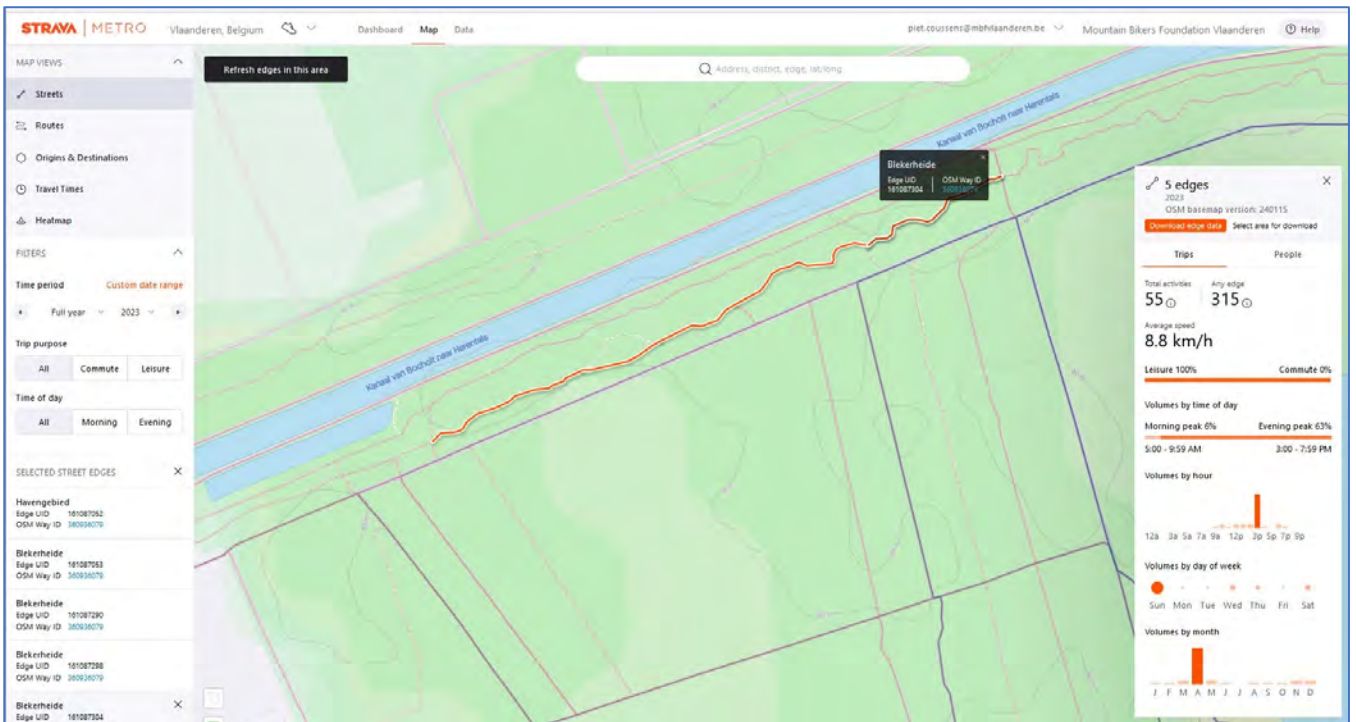
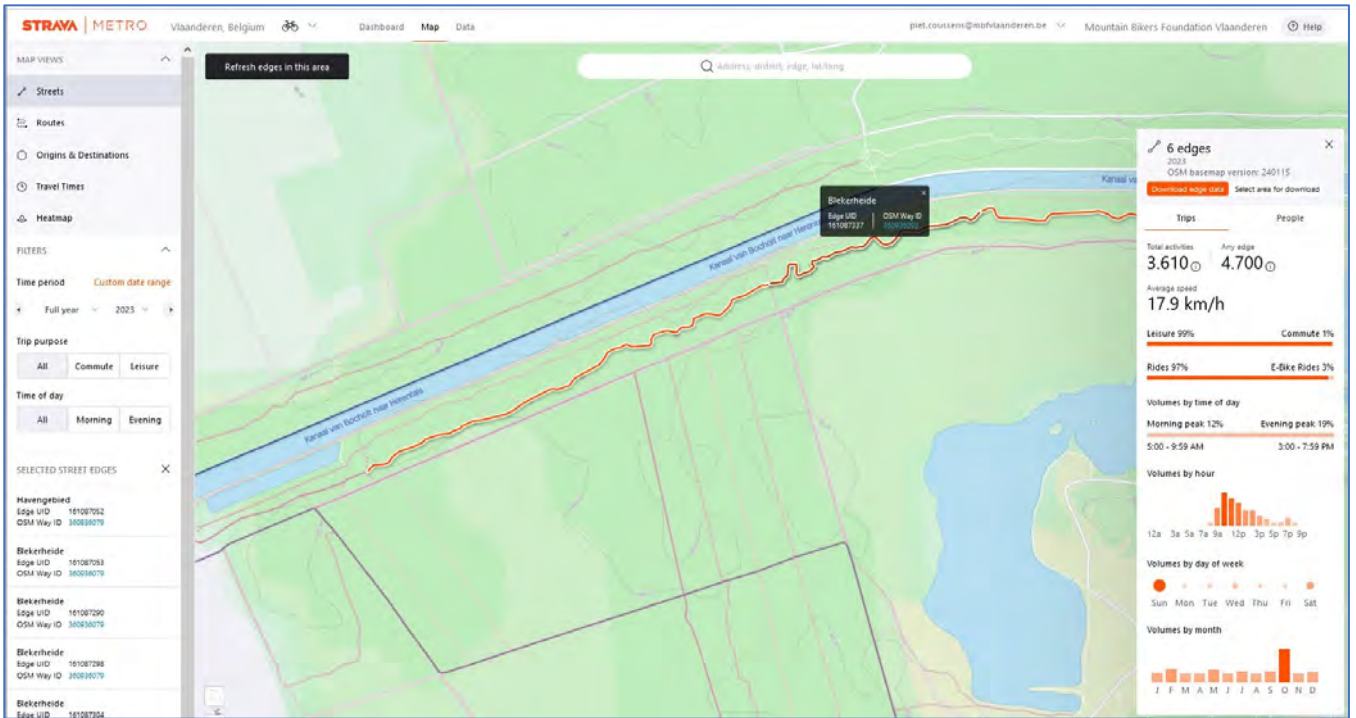
Fig. 3: Rechter deel: TR-kaart (boven), fietsen (midden) en wandelen (onder)



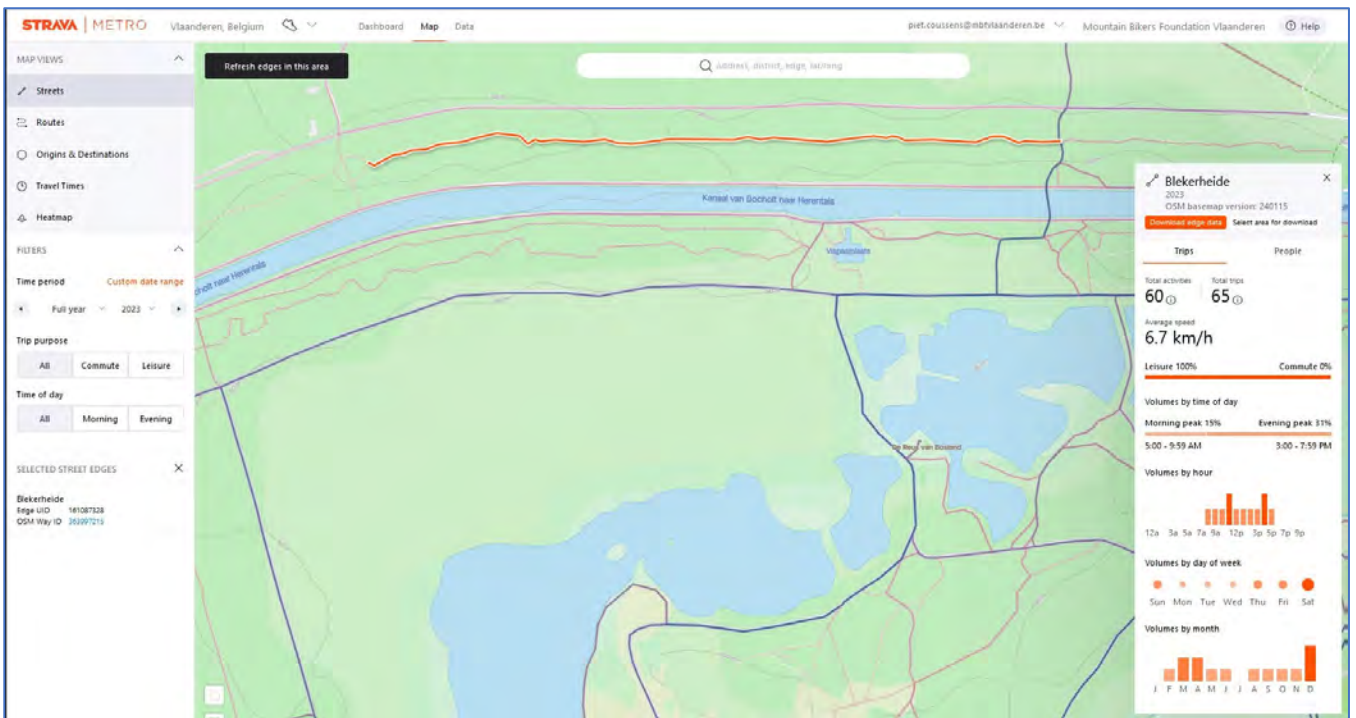
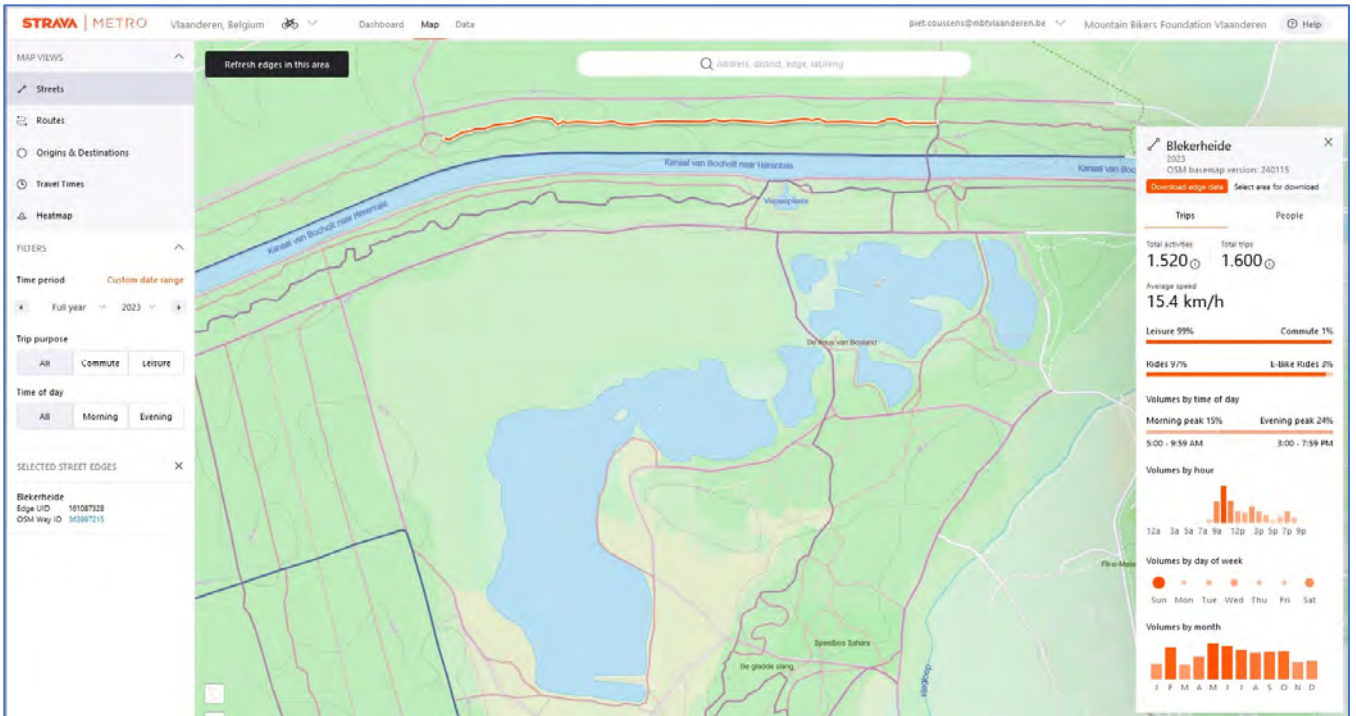
Fietsers (boven) – voetgangers (onder) op het linkse gedeelte boven het kanaal in 2023



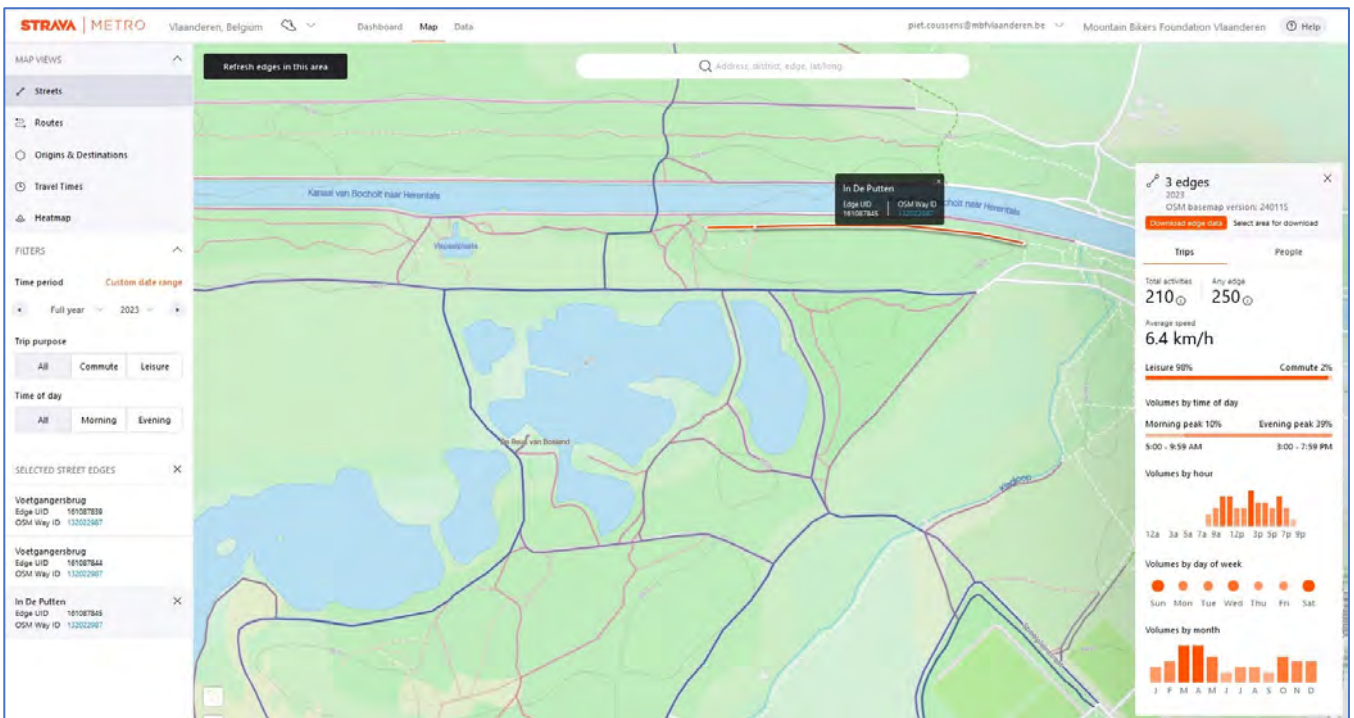
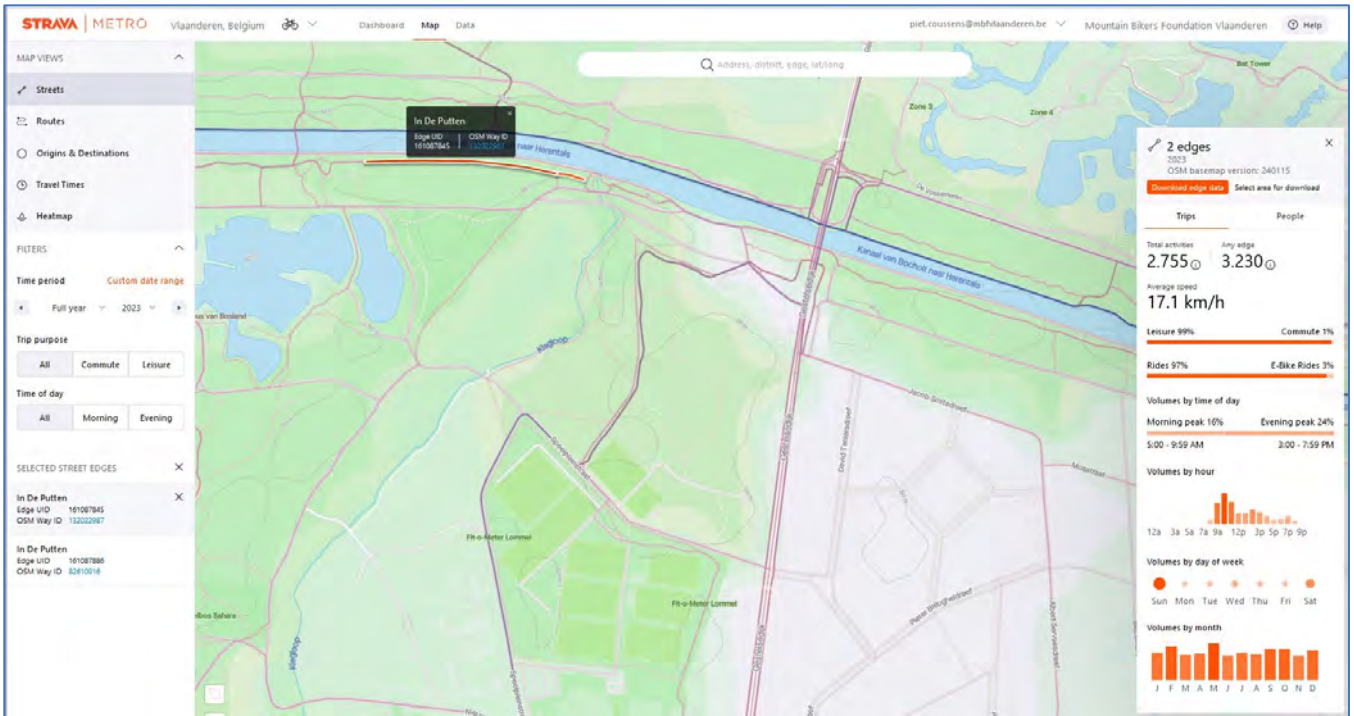
Fietsers (boven) – voetgangers (onder) op het linkse gedeelte onder het kanaal in 2023



Fietsers (boven) – voetgangers (onder) op het middengedeelte boven het kanaal in 2023



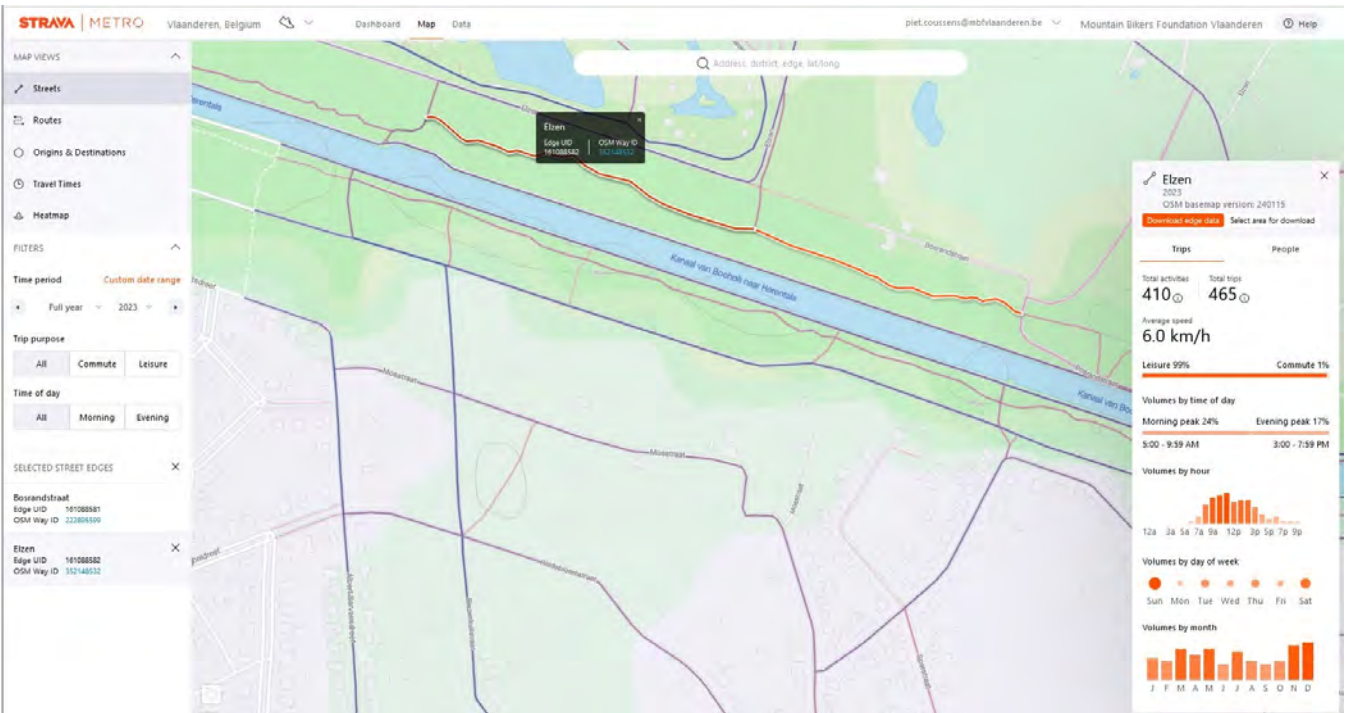
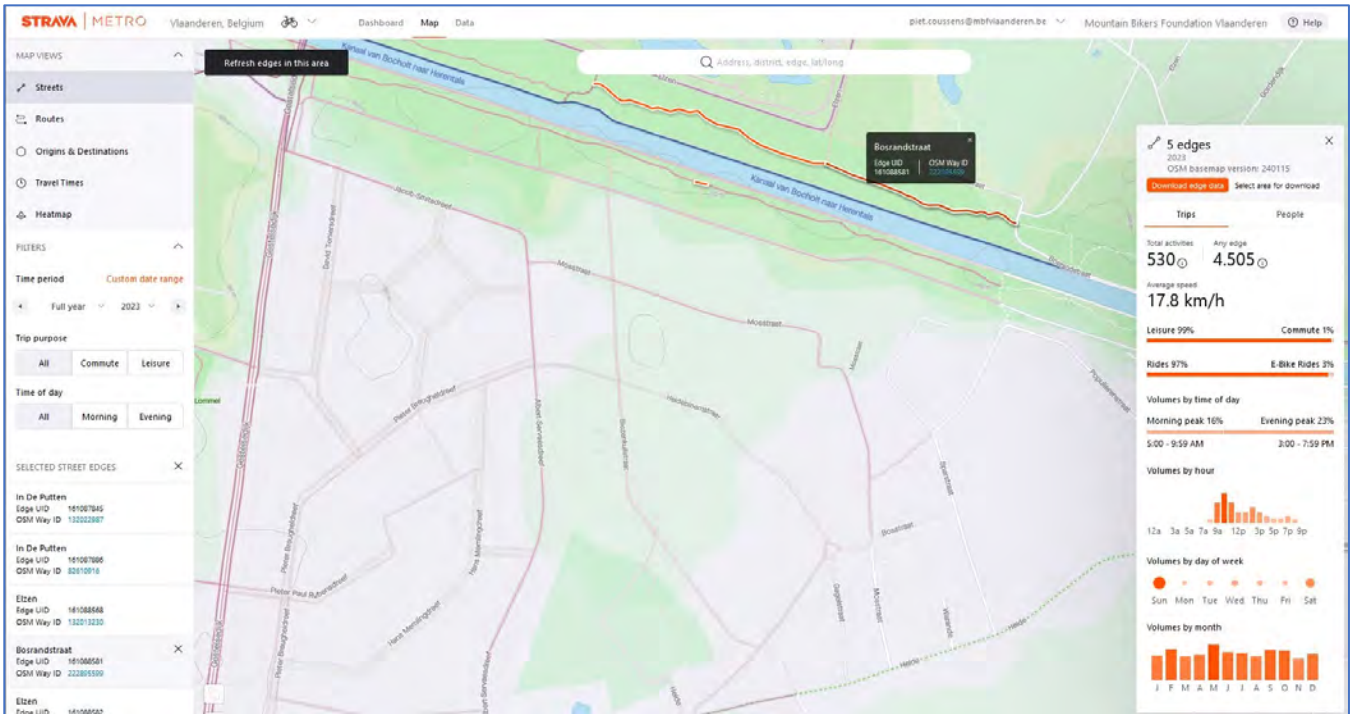
Fietsers (boven) – voetgangers (onder) op het middengedeelte onder het kanaal in 2023



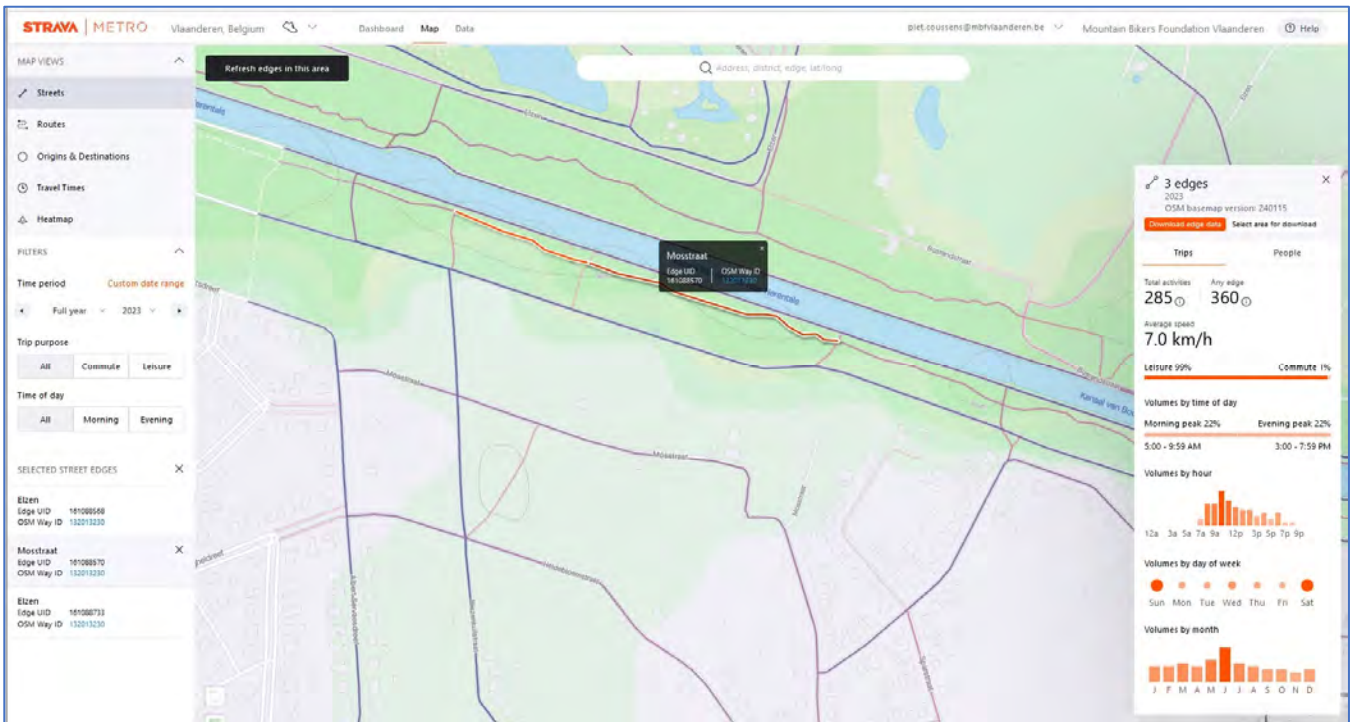
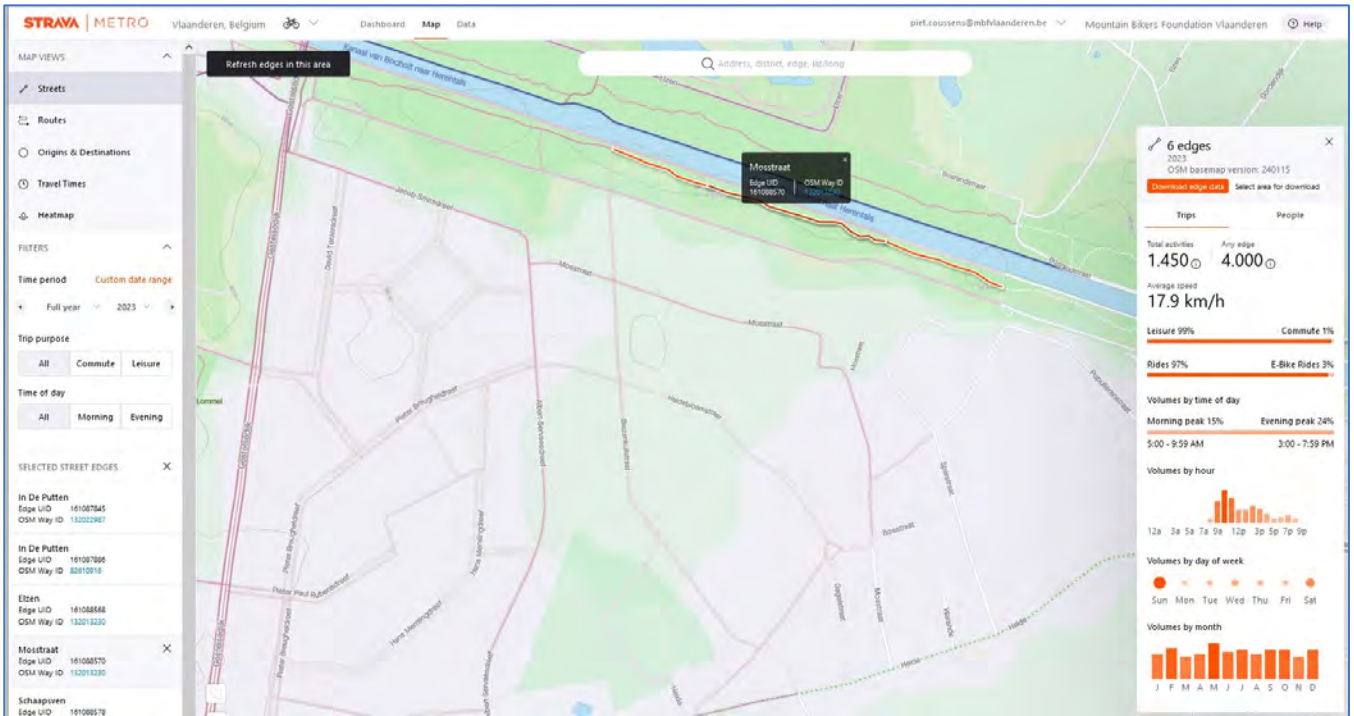
Hier merken we de wandelaars op van de wijk Heide-Heuvel.



Fietsers (boven) – voetgangers (onder) op het rechter gedeelte boven het kanaal in 2023



Fietsers (boven) – voetgangers (onder) op het rechter gedeelte onder het kanaal in 2023

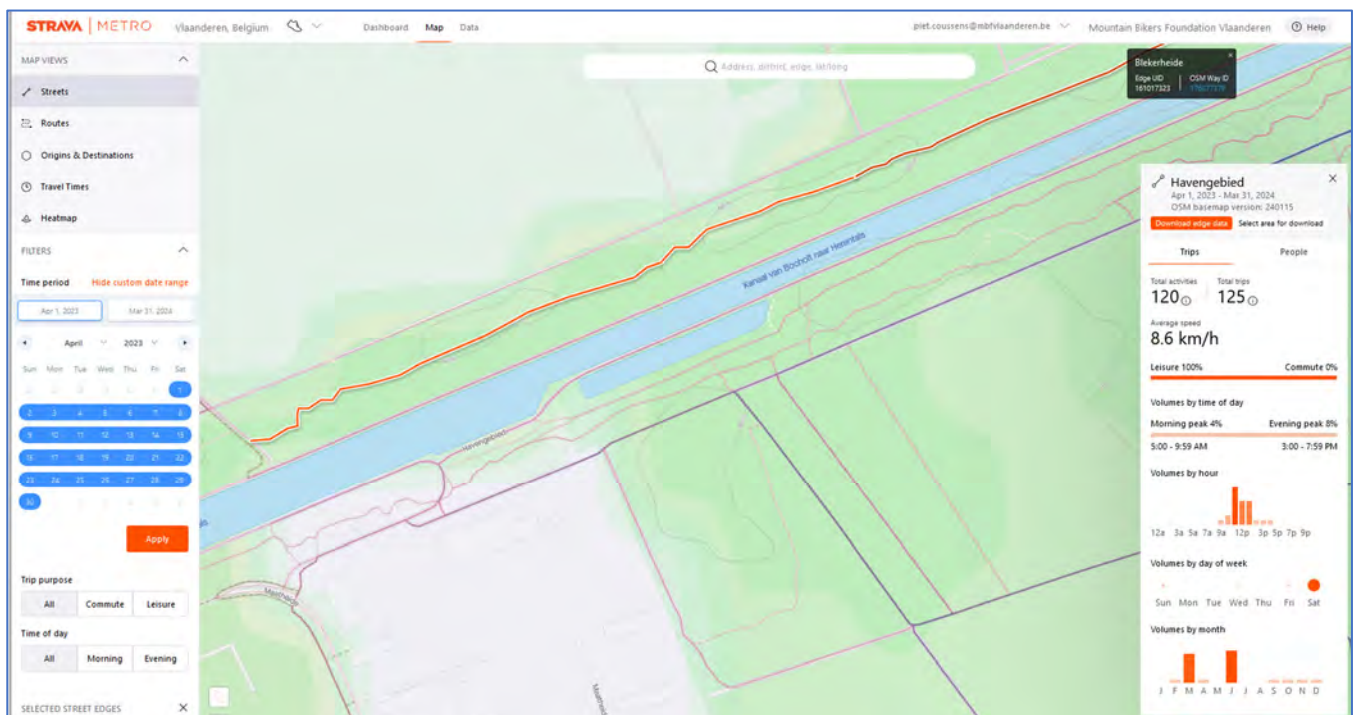


Zeer gedetailleerde analyse van de wandelaars in de periode 1 april 2023 – 31 maart 2024

We hebben ingezoomd in onderstaande stukje ter illustratie; er passeren 1470 fietsers per jaar (vs 120 geregistreerde wandelaars). Fietsers zijn er gans het jaar door, zoals hoger al te zien. Wandelaars zijn er enkel in Maart en Juni.

Om meer precies te zijn; er zijn 50 geregistreerde wandelaars op 24/06/23 (tijdens de wandeling "Tocht der 7 Heerlijkheden) en 40 wandelaars/lopers tijdens event Natuurloop op 23/03/24. De rest van het jaar zijn er dus nauwelijks wandelaars. De meeste wandelaars zijn bovendien trailrunners, gezien de hoge gemiddelde snelheid.

Het maximaal aantal fietsers per dag is 15, wat nu ook niet zo veel is...



postnummer	Woonplaats	aantal	Postnr	Woonplaats	aantal	Postnr	Woonplaats	aantal	Postnr	Woonplaats	aantal	Postnr	Woonplaats	aantal	Postnr	Woonplaats	aantal
1001	Lommel	1	2470	Reile	14	3201	Langdorp	3	3929	Lommel	1	8700	Tongeren	1	8700	Tongeren	3
1070	anderlecht	1	2480	Dessel	14	3202	Rillaar	2	3930	Hanont	16	8710	Weisbeke	1	8710	Weisbeke	1
1320	Tourhnes-la-grosse	2	2490	Balen	49	3210	Linden	3	3940	Hechtel	16	8730	Beerem	1	8730	Beerem	1
1500	HALLE	1	2491	Olmén	2	3220	Holsbeek	3	3941	Eksel	3	8770	Ingelminster	2	8770	Ingelminster	2
1531	Wormer	1	2499	Mol	1	3270	Scherpenheuvel	2	3945	Hann	3	8780	Oostrozobekke	1	8780	Oostrozobekke	1
1570	Galmarden	1	2500	Lier	1	3271	Zichem	1	3949	Hechtel	1	8789	Oostrozobekke	1	8789	Oostrozobekke	1
1602	Vezenbeek	1	2520	Ranst	4	3290	Deurne	7	3950	Bochoit	8	8800	Roeseleare	1	8800	Roeseleare	1
1651	Lot	1	2530	Boechnout	1	3300	Tienen	1	3960	Bree	8	8870	Izegem	1	8870	Izegem	1
1700	Dilbeek	1	2531	Vremde	3	3320	Hoegaarden	3	3970	Leopoldsbuurg	6	8890	Moorstede	1	8890	Moorstede	1
1730	Asse	1	2540	Hove	1	3360	Bierbeek	1	3971	Heppen	2	8930	Menen	1	8930	Menen	1
1740	Fernat	1	2547	Lint	1	3370	Boutersem	2	3980	Fessenderlo	7	8940	Geluwe	1	8940	Geluwe	1
1745	Opwijk	2	2550	Kontich	1	3380	Bunsbeek	1	3990	Paer	11	8970	Poperinge	1	8970	Poperinge	1
1750	Opwijk	1	2560	Nijlen	2	3390	Triet-Wirge	5	4161	Heukelum	1	8980	Passendale	1	8980	Passendale	1
1755	Gooik	1	2570	Duffel	1	3400	Landen	1	5051	Goffie	1	9000	Gent	1	9000	Gent	7
1760	Roosdaal	1	2580	Beerzel	2	3440	Zoutleeuw	1	5087	Dyssen	1	9030	Mariakerke	1	9030	Mariakerke	1
1800	Vilvoorde	1	2590	Berlaar	1	3471	Hoeleden	2	5095	Hooge-Mierde	1	9031	Drongen	1	9031	Drongen	1
1840	Londerzeel	2	2600	Berchem	2	3472	Kortenaken	1	5221	Engelen	1	9032	Gent	1	9032	Gent	1
1851	Hunbeek	1	2610	Wilrijk	3	3500	Hasselt	7	5258	Bertlum	1	9042	Desteldonk	1	9042	Desteldonk	1
1860	Meise	1	2630	Aartselaar	4	3510	Hasselt	1	5351	Berghem	1	9050	Gentbrugge	1	9050	Gentbrugge	2
1880	Ransdonk	1	2640	Mortsel	3	3511	Kuringen	1	5375	Reek	1	9070	Destelbergen	1	9070	Destelbergen	1
1910	Kampenhout	2	2650	Edegem	1	3512	Stevort	2	5502	Veldhoven	1	9080	Lochrisit	1	9080	Lochrisit	4
1930	ZAVENTEM	1	2660	Hoboken	3	3520	Zonhoven	2	5512	Vessem	2	9100	Sint-Niklaas	5	9100	Sint-Niklaas	5
2018	Antwerpen	2	2811	Leest	1	3530	heltieren	9	5521	Fersel	9	9111	Beisele	2	9111	Beisele	2
2060	Antwerpen	1	2812	Mulzen	1	3540	Heik-de-Stad	7	5527	Hapert	1	9112	Sinaai	3	9112	Sinaai	3
2070	Zwindrecht	1	2820	Rilmenam	1	3545	Halen	1	5531	Bladel	2	9120	Vrasene	1	9120	Vrasene	3
2100	Deurne	5	2845	Niel	1	3550	Heusden-Zolder	2	5534	Netersel	4	9160	Lokeren	1	9160	Lokeren	1
2110	Willegem	1	2850	Boom	1	3560	Lummen	6	5541	Reusel	1	9170	Sint-Gillis-Waas	1	9170	Sint-Gillis-Waas	1
2140	Antwerpen	2	2860	Sint Katelijne Waver	2	3580	Berlingen	1	5581	Waalre	1	9180	Moerbeke waas	2	9180	Moerbeke waas	2
2150	Borsbeek	1	2861	Onze Lieve Vrouw Waver	1	3581	Berlingen	2	5582	Waalre, Nederland	2	9185	Wachtebeke	1	9185	Wachtebeke	1
2200	Herentals	3	2880	Borrenm	1	3582	Berlingen	8	5628	Eindhoven	1	9190	Sint-Pauwels	1	9190	Sint-Pauwels	4
2220	Heist-op-den-Berg	4	2890	Puurs-Sint-Amands	1	3583	Paal	1	5688	Waalre	1	9220	Hanne	1	9220	Hanne	4
2221	Boosshot	1	2900	Scholten	1	3590	Diepenbeek	3	5704	Heimond	1	9230	Wetteren	1	9230	Wetteren	1
2222	Wekevorst	3	2910	essen	1	3600	Genk	9	6004	Weert	1	9250	Waasmunster	1	9250	Waasmunster	1
2223	Heist op den berg	2	2920	Kalmthout	3	3621	Reken	1	6021	Budel	1	9255	Buggenhout	1	9255	Buggenhout	1
2230	Hersele	4	2930	Brasschaat	2	3640	Kimroi	3	6023	Budel-schoot	1	9260	Schelleballe	1	9260	Schelleballe	1
2235	Hulshout	3	2940	Balen	1	3650	Dyssen-Stokkem	2	6415	Heerlen	1	9270	Laarne	1	9270	Laarne	2
2240	Niersel	1	2950	Kapellen	2	3660	Oudsbergen	3	6416	Heerlen	1	9280	Lebbeke	2	9280	Lebbeke	2
2250	Olen	2	2970	Schilde	1	3670	Oudsbergen	1	6688	Vaanderen	1	9290	Berlare	1	9290	Berlare	1
2260	Westerlo	6	2980	Halle	2	3680	Maaseik	4	7944	Meppele	1	9300	Aalst	1	9300	Aalst	1
2270	Herenthout	2	2990	Wuustwezel	2	3690	Zutendaal	3	8000	Zoetermeer	1	9310	Herderssem	1	9310	Herderssem	1
2275	Gierle	5	3000	Leuven	1	3700	Tongeren	5	8200	Brugge	1	9340	Lede	1	9340	Lede	1
2290	Vorselaar	2	3010	Kesselho	4	3710	beverst	1	8211	Aartrijke	1	9402	Meerbeke	1	9402	Meerbeke	1
2300	lumhout	6	3012	Wilselo	1	3720	Kortessm	1	8340	Damme	1	9420	Epre-Mere	1	9420	Epre-Mere	1
2310	Rikeworsel	1	3020	Herent	3	3723	Gulgooven	1	8380	Dudzale	2	9450	Denderhoutem	2	9450	Denderhoutem	2
2322	Minderhout	1	3040	Huldenberg	1	3730	Hoeseit	1	8400	Oostende	3	9500	Gerardtsbergen	1	9500	Gerardtsbergen	1
2323	Wortel	1	3051	Sint-Loris-Weert	1	3740	Bilzen	1	8421	Vissegem	1	9550	Herzèle	1	9550	Herzèle	1
2340	Wilmmeren	2	3060	Bertem	1	3770	Rienst	2	8460	Roksem	1	9620	zotegem	1	9620	zotegem	1
2350	Vosselaar	1	3071	Epru-Kwepers	1	3800	Sint-Truiden	1	8470	Snaaskerke	1	9630	Sint Blasius Boekele	1	9630	Sint Blasius Boekele	1
2360	Oud-Turnhout	3	3078	Meerbeek	3	3805	Velin	1	8490	Zerkegem	1	9700	Oudenaarde	1	9700	Oudenaarde	1
2370	Atendoni	27	3080	Tervuren	3	3820	Lommel	2	8500	Kortrijk	1	9820	Merebeke	1	9820	Merebeke	3
2380	Ravels	2	3090	Overijse	1	3830	Wellen	1	8510	Belleghem	1	9840	De Pinte	1	9840	De Pinte	1
2381	Weelde	1	3110	Rotselaar	3	3840	Borgloon	1	8511	Aalbeke	1	9850	Landegem	1	9850	Landegem	1
2390	Oostmalle	1	3120	Tremelo	2	3870	Heers	2	8530	Harebeke	1	9880	Lotenhulle	2	9880	Lotenhulle	2
2400	mol	92	3128	Baal	1	3890	Gingelom	2	8570	Antzegem	1	9940	Evergem	3	9940	Evergem	3
2430	leindhout laakdal	3	3130	Begijnendijk	4	3891	Gingelom	1	8580	Avelgem	1	9950	Lievegem	1	9950	Lievegem	1
2431	laakdal	6	3140	Keerbergen	2	3900	Overpelt	38	8581	Waarmaarde	1			0			0
2440	Gael	35	3150	Wespelaar	4	3910	Pelt	23	8583	Bossuit	1			0			0
2450	Meerhout	6	3190	Boortmeerbeek	2	3919	Neerpelt	1	8600	Beerst	1			0			0
2460	Lichtaart	9	3200	Aarschot	7	3920	Lommel	141	8610	Kortemark	2			0			0