

Herentals, 10 september 2023

Aan Agentschap Natuur en Bos

AVES Limburg

Aves.lim.anb@vlaanderen.be

Gelieve in bijlage de opmerkingen van Mountain Bikers Foundation Vlaanderen vzw te vinden bij het ontwerp van Toegankelijkheidsregeling voor het gebied Wijvenheide in Hasselt, Heusden-Zolder en Zonhoven.

Voor ik in dit document wil overgaan tot de gedetailleerde opmerkingen bij uw voorstel had ik graag de uitgangspunten van onze vereniging met u gedeeld.

Onze vereniging ijvert volgens haar doelstellingen voor een algemene regeling rond het gebruik en het delen van paden in het buitengebied. Ik verwijs daartoe naar het charter dat opgesteld is bij het oprichten van onze vereniging en dat u vindt op <https://mbfvlaanderen.be/gedragscode> en dat u eveneens in 5 krachtlijnen onderaan deze pagina vindt.

*Op het huidige voorstel van toegankelijkheidsregeling hebben we een opmerking, aangeduid met een rode ovaal op de kaart in*

De in rood omcirkelde weg wordt tot op heden veel gebruikt door mountainbikers, zoals te zien de fietsintensiteitskaart van Strava in Fig. 2. Dit pad sluit aan de kapel aan op een breed pad en vormt zo een voor fietsers leuke lus. Bijgevolg zouden wij dit pad ook opengesteld willen zien voor fietsers. We vragen om ook de toegangspoort aan de Goorstraat fietsvriendelijk te maken.

Daarnaast steunen wij dit voorstel wel wat betreft de onbeperkte toegankelijkheid van het in blauw aangegeven pad.

Voor bijkomende verduidelijking en advies rond dit voorstel, mag u ons steeds contacteren.

We worden verder ook graag geïnformeerd over de besluiten van dit openbaar onderzoek.

Met vriendelijke groeten,

Guido Verheyen, MBF Vlaanderen medewerker Herentals

Onze doelstellingen in 5 beelden

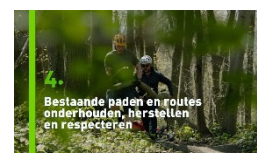
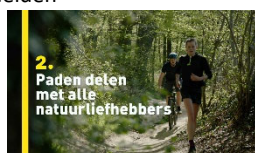
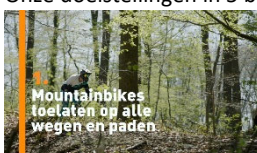




Fig. 1: Uittreksel uit de kaart van het openbaar onderzoek

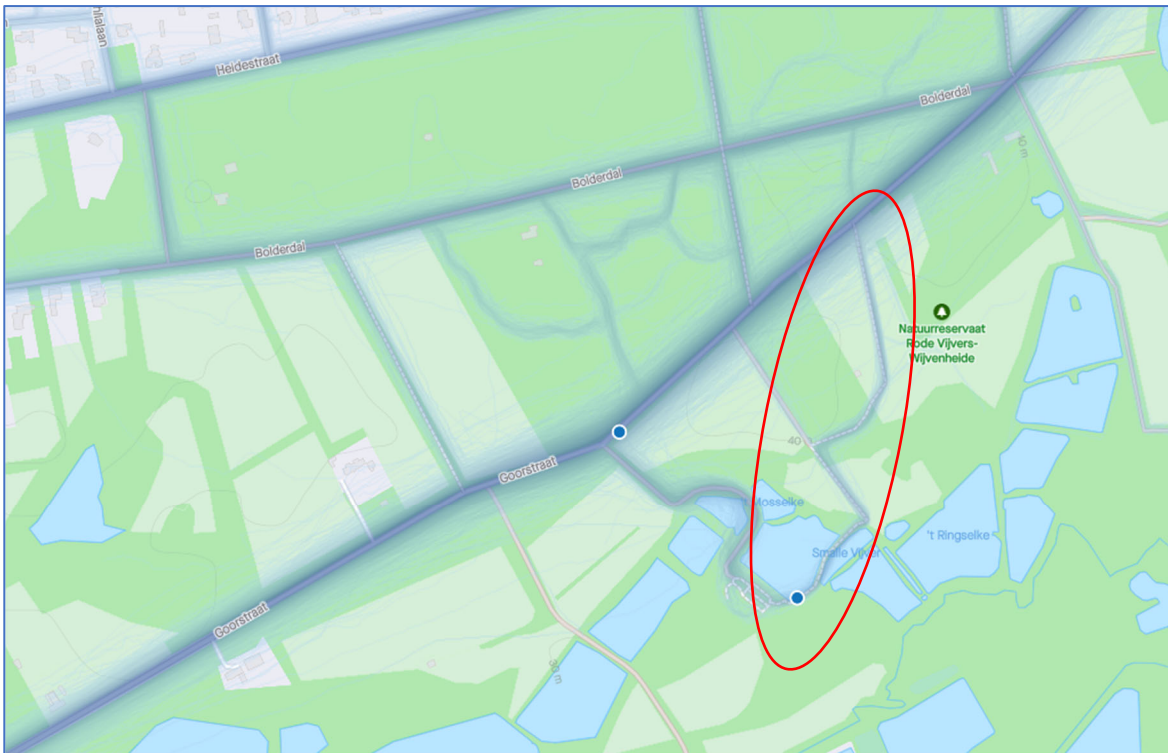


Fig. 2: Strava heatmap voor fietsen van het gebied

