



Aan AVES Limburg  
aves.lim.anb@vlaanderen.be

Wondelgem, 30 augustus 2023

Gelieve in bijlage de opmerkingen van Mountain Bikers Foundation Vlaanderen vzw te vinden bij het ontwerp van Toegankelijkheidsregeling Vallei van de Bosbeek.

Voor ik in dit document wil overgaan tot de gedetailleerde opmerkingen bij uw voorstel had ik graag de uitgangspunten van onze vereniging met u gedeeld.

Onze vereniging ijvert volgens haar doelstellingen voor een algemene regeling rond het gebruik en het delen van paden in het buitengebied. Ik verwijs daartoe naar het charter dat opgesteld is bij het oprichten van onze vereniging en dat u vindt op <https://mbfvlaanderen.be/gedragcode> en dat u eveneens in 5 krachtlijnen onderaan deze pagina vindt.

Wij hebben opmerkingen op 2 punten die u op de volgende pagina's vindt. Voor de eenvoud zijn die aangeduid op de overzichtskaart. Het betreft een pad in het Zavelbos (1) en een aantal paden aan de Kalen Haag (2)

Dit bezwaarschrift werd door mij opgesteld op aanvraag van onze leden in de regio en op basis van hun informatie.

Voor bijkomende inlichtingen, verduidelijkingen of overleg mag u me steeds contacteren. Wij staan open voor dialoog.

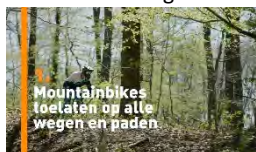
Vriendelijk groeten,



Piet Coussens, regio-coördinator

[www.mbfvlaanderen.be](http://www.mbfvlaanderen.be)

Onze doelstellingen in 5 beelden



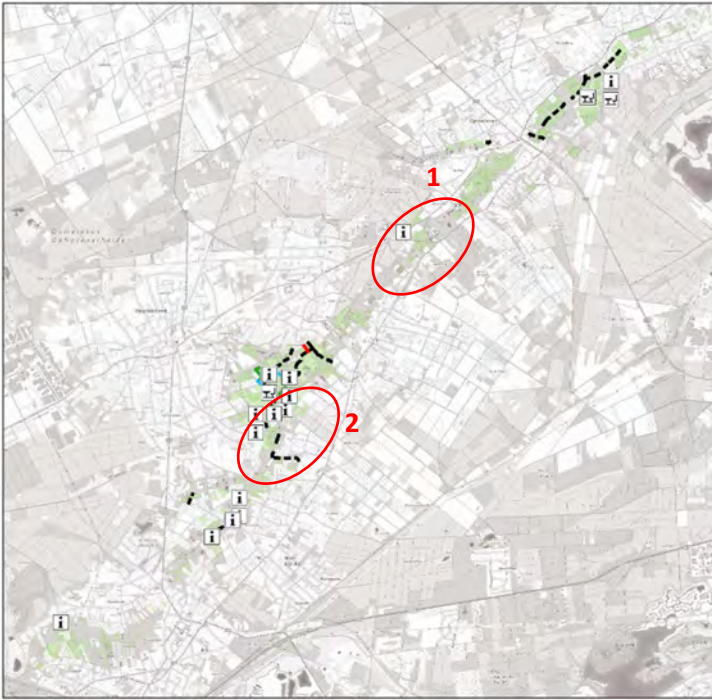


Fig. 1: Overzichtskaart voor onze opmerkingen

### Vraag 1: Zavelbos

Wij zouden het pad in het paars in Fig. 2 hieronder graag toegevoegd zien aan de toegankelijkheidsregeling en dan meer specifiek “Toegankelijk voor fietsers”. Dit pad wordt veel gebruikt door mountainbikers. Om dit te illustreren hebben we ook de heatmap-kaart van Strava toegevoegd in Fig. 3.

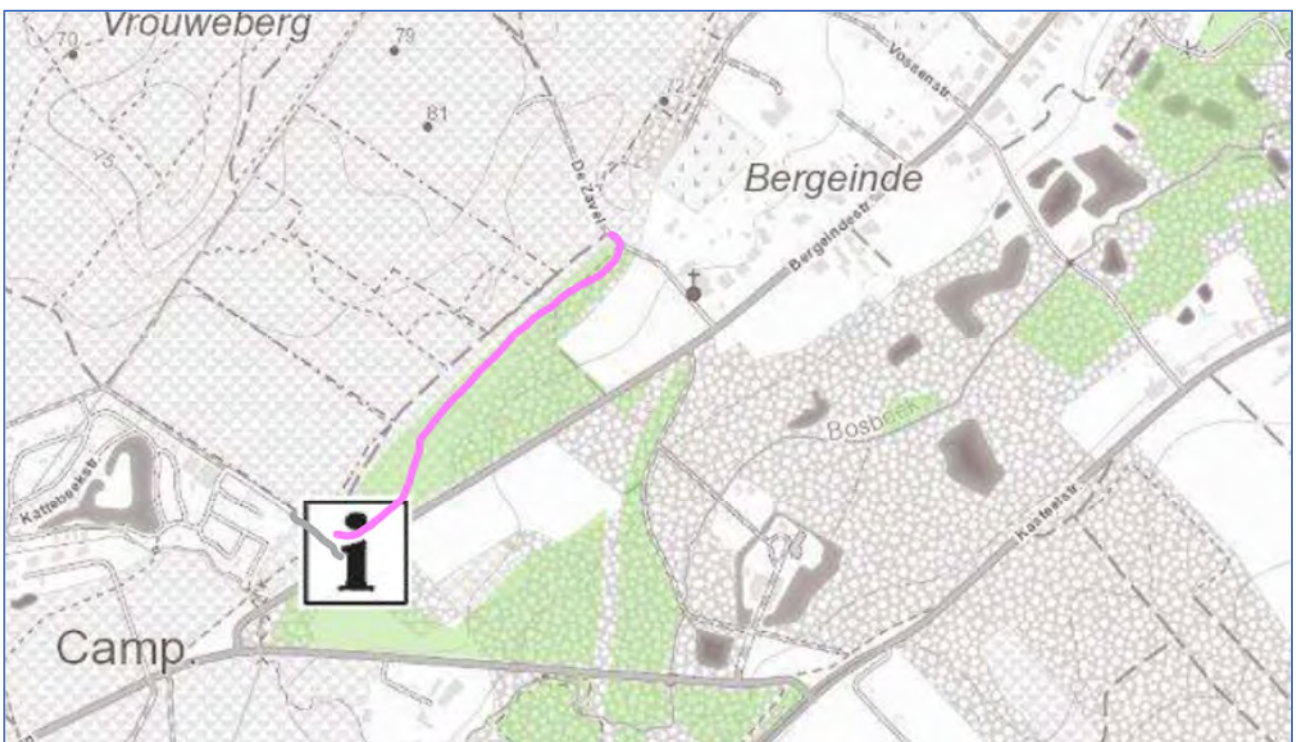


Fig. 2: Vraag voor een extra pad in het Zavelbos



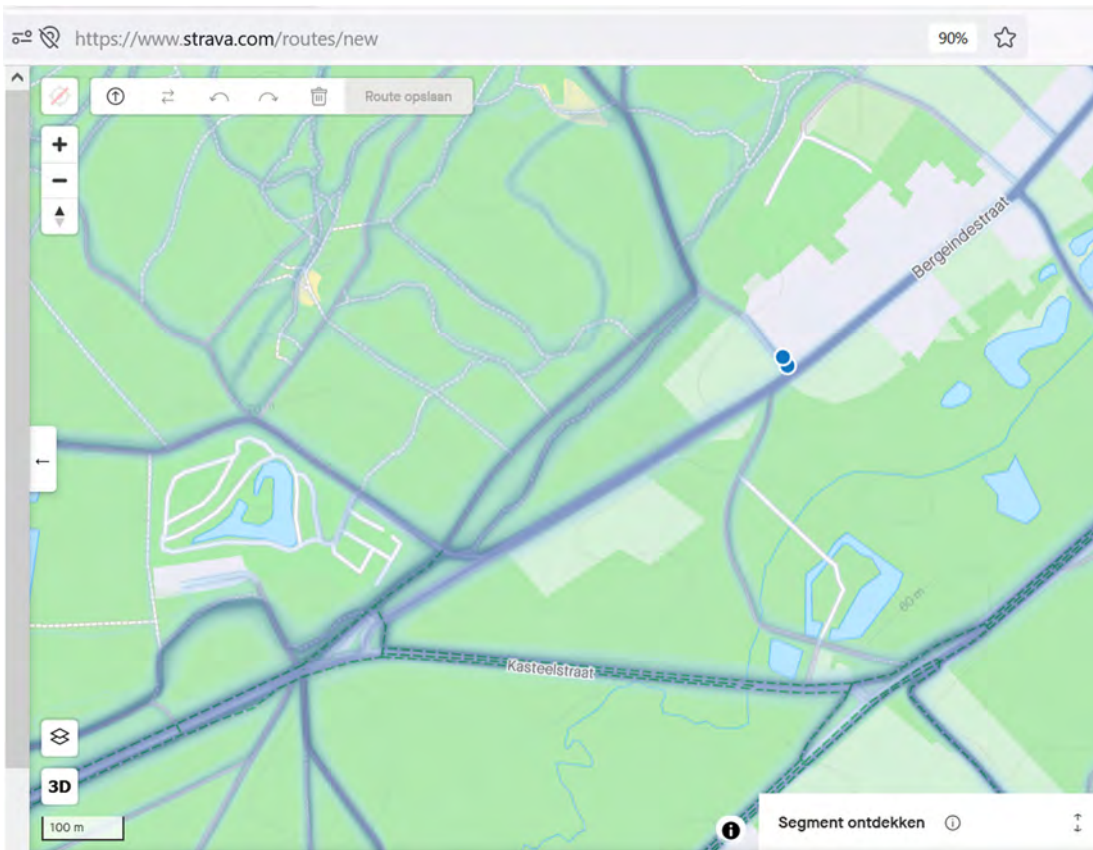


Fig. 3: Strava heatmap voor het gebied Zavelbos

## Vraag 2: Bijkomende paden aan Kalenhaag

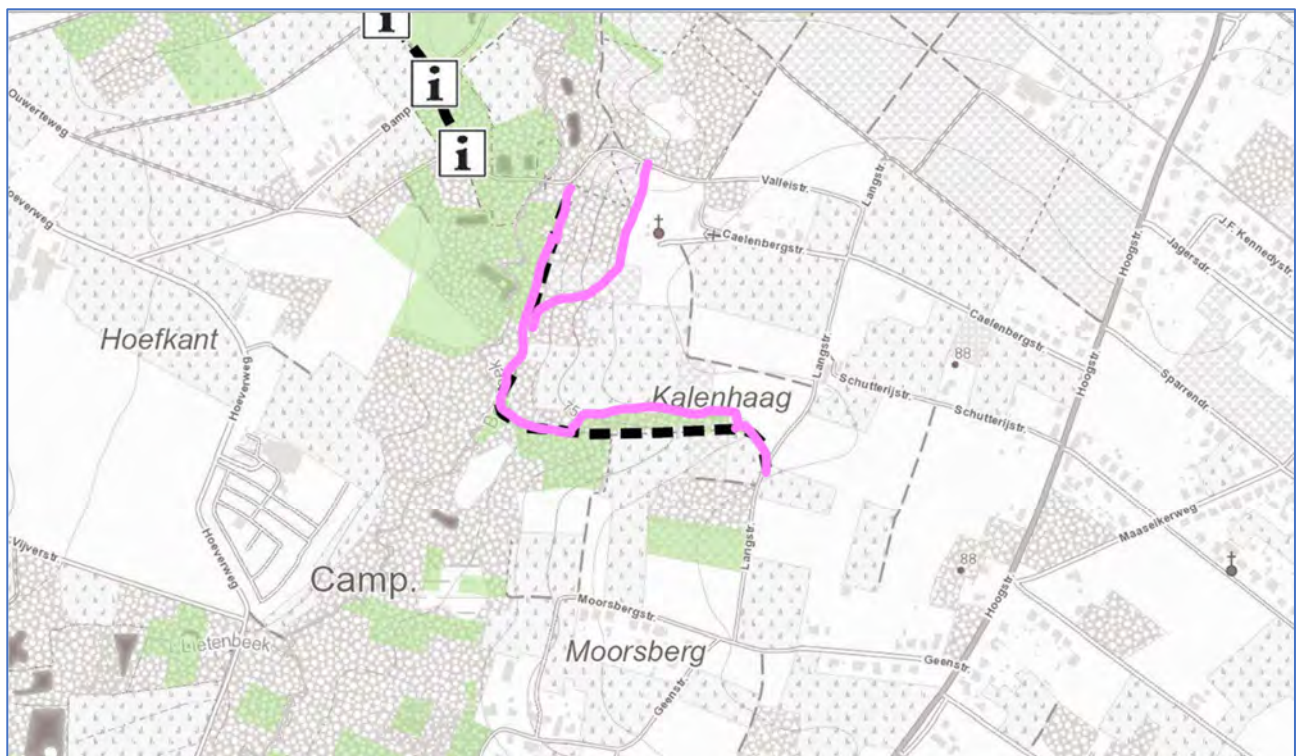


Fig. 4: Knipsel rond Kalenhaag



Aan Kalenhaag (Fig. 4) wordt een pad uitsluitend voor wandelaars voorzien. Zoals op de strava heatmap kaart (Fig. 5) hieronder te zien wordt dat pad ook door fietsers gebruikt. Het is echter zo dat fietsers in het meest zuidelijke deel meestal een andere route gebruiken, waardoor ze aan de noordelijke rand van het gebied passeren, terwijl ze in het noordelijke deel dezelfde route gebruiken die in het voorstel uitsluitend voor wandelaars voorbehouden wordt.

Wij zouden dan ook graag hebben dat de in paars aangegeven paden in Fig. 4 toegankelijk worden voor fietsers.

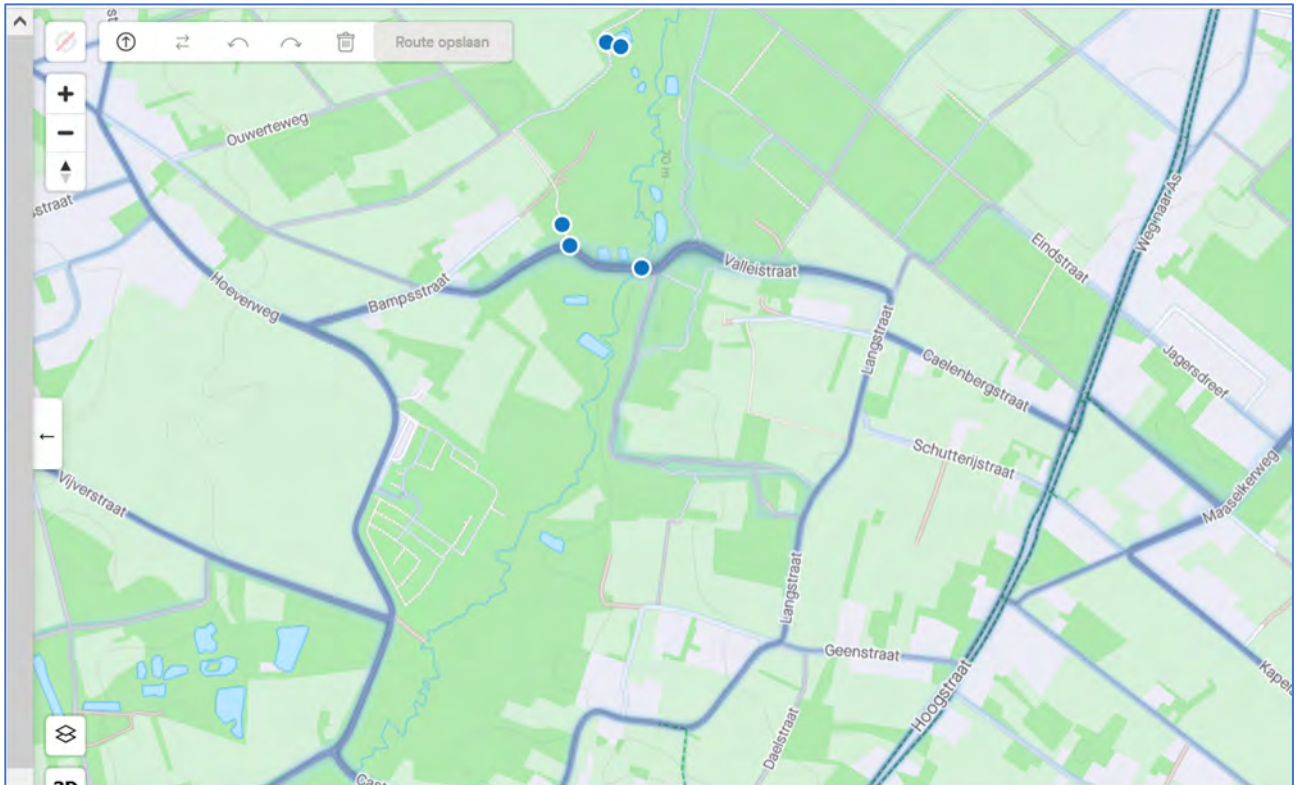


Fig. 5: Strava heatmap van Kalenhaag

