

Nieuwkerke, 11 juli 2023

AVES West-Vlaanderen
siege.vanballaert@vlaanderen.be



Betreft: bezwaarschrift in het kader van de publieke consultatie “Natuurbeheerplan Provinciedomein Palingbeek” – dossier nr. NBP-WV-21-0012

Geachte,

Gelieve hierbij de opmerkingen van Mountain Bikers Foundation Vlaanderen vzw te vinden in het kader van de toegankelijkheidsregeling die deel uitmaakt van het natuurbeheerplan in hoofding. Dit document werd, naast de leden van MBF Vlaanderen vzw, onderschreven door de 69 personen in de bijgaande tabel.

Voor we in dit document willen overgaan tot de gedetailleerde beschrijving en argumentatie van onze bezwaren had ik graag een aantal van onze uitgangspunten met u gedeeld.

Onze vereniging ijvert volgens haar doelstellingen voor een algemene regeling rond het gebruik en het delen van paden in het buitengebied. Ik verwijs daartoe naar het charter dat opgesteld is bij het oprichten van onze vereniging en dat u vindt op <https://mbfvlaanderen.be/charter/> en dat u eveneens in 5 krachtlijnen op de volgende pagina vindt.

We hadden graag opgemerkt dat we het openen van nieuwe paden in het provinciedomein Palingbeek toejuichen.

Helaas merken we ook op dat het type van paden die toegankelijk zijn, en -worden, niet tegemoetkomen aan de noden van de mountainbikers; het betreft uitsluitend lange, rechte lanen, die geen enkele uitdaging bieden en die op geen enkele manier kunnen bijdragen aan een veilige natuurbeleving voor de verschillende gebruikers. Integendeel; de ondergrond van het overgrote deel van de bestaande verharde lanen bestaat uit licht steengruis, de meeste paden zijn gedeelde paden en worden gebruikt in vaste routes allerhande (wandelaars, lopers, trail-lopers, recreatieve (knooppunten) fietsroutes, gravel fietsroutes, MTB-routes, ...). De combinatie van ondergrond en gebruik maakt dat de ontwikkelde fietssnelheid potentieel te hoog wordt om een veilig gedeeld gebruik toe te laten.

Op de volgende pagina hadden we graag drie voorstellen beschreven. De voorstellen hebben we aangeduid dmv een paarse lijn op het voorstel van toegankelijkheidsregeling zoals beschreven op p. 150 van het natuurbeheerplan. Als bijlage vindt u Strava-gebruikersdata om een idee te kunnen vormen bij de intensiteit van gebruik door verschillende recreanten.

Wij worden graag op de hoogte gebracht van het gevolg dat gegeven wordt aan onze opmerkingen.

Vriendelijke groeten,

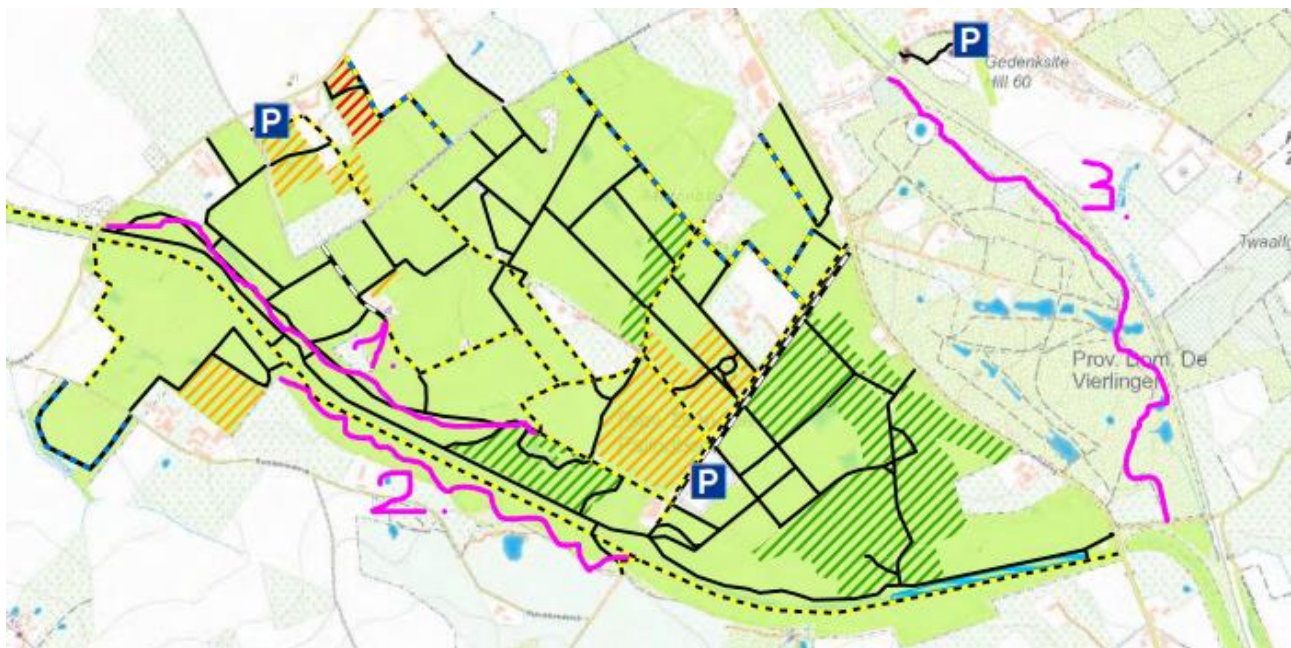
Wim De Mey
Regio-coördinator



Onze charter in 5 beelden



Voorstel toegankelijkheidsregeling Palingbeek – Komense Vaart



1. Helling naast de sleuf.

Zoals vermeld op pag. 52 van het natuurbeheerplan wordt dit breed pad soms gebruikt door offroad-fietsers. Het is één van de weinige paden binnen het domein die niet gewoon rechtdoor loopt en waar er reliëf inzit. Dit zijn 2 eigenschappen die gezocht worden door natuurminnende off-road-fietsers op zoek naar een uitdaging. De gegevens van Strava (zie bijlage 1.) leren ons dat deze strook huidig niet frequent gebruikt wordt door fietsers (dit kunnen we afleiden door de geringe intensiteit van de kleur op de kaart). Om de druk op de andere paden te verminderen (zie ook punt 2.) en om tegemoet te komen aan de noden van de mountainbike-community rond Ieper vragen we om dit pad open te stellen voor gedeeld gebruik (MTB en wandelen). Indien er een vrees bestaat dat er gevaarlijke situaties ontstaan door dit pad in afdalende richting open te stellen kan er geopteerd worden om die enkel in oplopende richting open te stellen.

2. Pad naast Oude Vaart

Zoals vermeld in het natuurbeheerplan wordt dit pad zeer frequent gebruikt door verschillende recreanten. De Strava gegevens (bijlages 1. en 2.) bevestigen dit; vooral de wandelintensiteit is enorm. Sportieve fietsers (Strava) in combinatie met het vele recreatieve fietsverkeer en een overdaad aan lopers en wandelaars maken dit een verkeersonveilige passage. Daarnaast gaat het om rechte strook van +/- 3 km die uitnodigt om (zeer) grote snelheden te halen op een sportieve fiets.

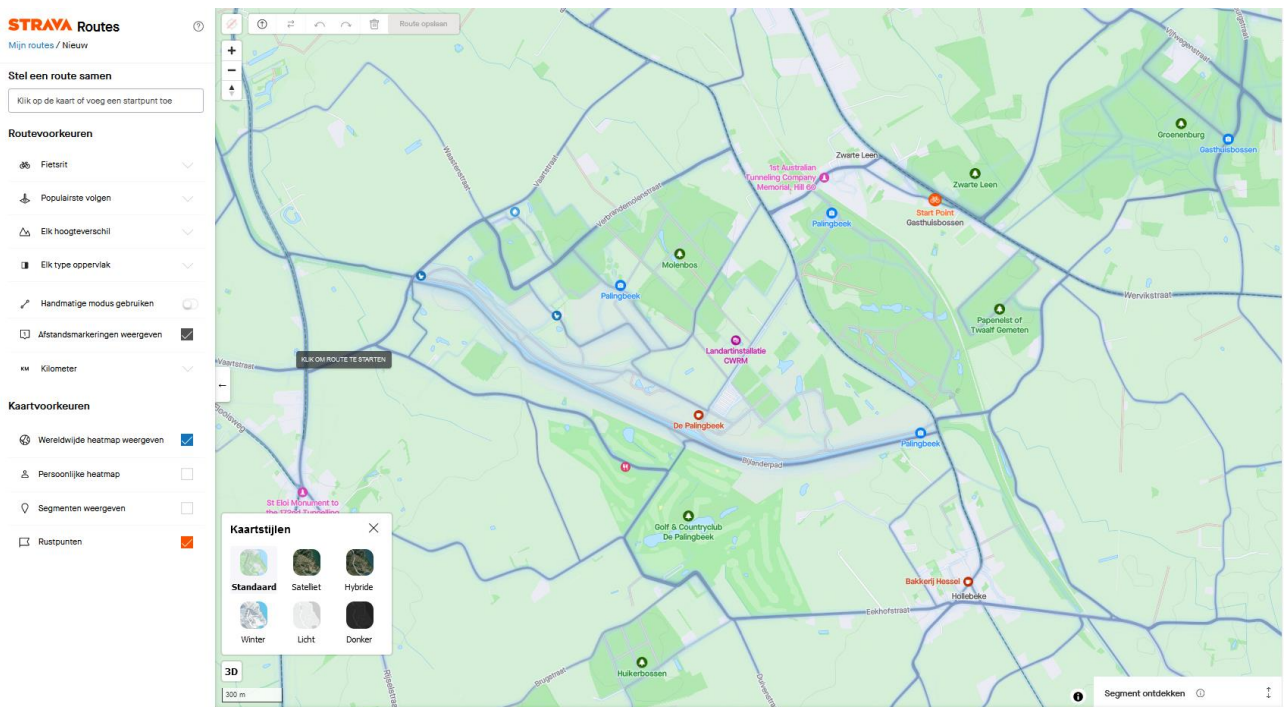
Om de druk wat meer te spreiden, en vooral om de veiligheid te verhogen en de snelheid te breken, stellen we voor om een nieuwe single-track aan te leggen in het meest westelijke deel van het traject (de gravelstrook die nadien overgaat in de kasseibaan); naast het huidige pad (die dan verder kan gebruikt worden voor de recreatieve fietsers) is er plaats en dankzij het reliëf zou er een nieuwe uitdagende, smalle, strook voor mountainbikers kunnen aangelegd worden. (als vb. kan het Calmeynbos in De Panne aangehaald worden; een uitdagend, smal, slingerend pad tussen de bomen die gebruik maakt van het aanwezige reliëf)

3. Pad richting Caterpillar

Dit pad ligt waarschijnlijk net buiten het natuurbeheerplan maar in dezelfde optiek als punt 1. lijkt het ons opportuun om dit pad van de Kasteelhoekstraat tot Caterpillar open te stellen voor fietsers. Het is een pad die iets minder rechtlijnig loopt en die een hoogteverschil overbrugt: één van de weinige stroken met uitdaging in de regio Ieper. Het pad wordt reeds sporadisch gebruikt door fietsers, ons lijkt het niet storend om hiervan een gedeeld pad te maken (wandelen + fietsen). Het kan de spreiding enkel maar ten goede komen. Een bijkomend voordeel is dat dit pad ingebed zou kunnen worden in het bestaande Sport Vlaanderen Mountainbike parcours waardoor de drukke en gevaarlijke Komenseweg vermeden zou kunnen worden.



Bijlage 1.: heatmap Strava – fietsen



Bijlage 2: heatmap Strava – wandelen

