

Nieuwkerke, 8 december 2022

AVES West-Vlaanderen
aves.wvl.anb@vlaanderen.be

Betreft: bezwaarschrift in het kader van het openbaar onderzoek “Toegankelijkheidsregeling Kampveld (Oostkamp)”

Geachte,

Gelieve in bijlage de opmerkingen van Mountain Bikers Foundation Vlaanderen vzw te vinden in het kader van het openbaar onderzoek in hoofding.

Vooreerst had ik graag opgemerkt dat we de huidige mountainbike-faciliteiten alsook het voorstel van nieuwe paden toejuichen! Het is een mooi voorbeeld van een natuurdomein waar gevarieerde offroad-paden mogelijk gemaakt werden zonder in het kwetsbare centrum van het natuurgebied te komen. De paden volgen elkaar mooi op, zijn smal en samen met het kunstmatig aangelegde niveauverschil maakt dit de uitdaging iets groter.

Toch hadden we 2 opmerkingen die vooral de veiligheid van de zwakke weggebruiker ten goede zouden komen (ook aangeduid op het kaartje in bijlage)

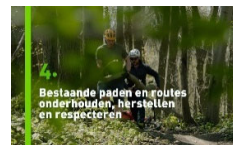
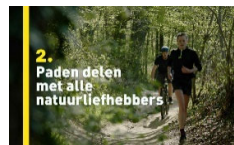
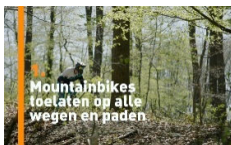
1. Om een veilige aansluiting te maken met Nieuwenhove (Domein Erkegem) lijkt het ons aangewezen om het aangeduide parse pad ook open te stellen voor fietsers. Dit als alternatief voor de drukke Kampveldstraat waar er intens (industrie)transport is. Op die manier kan er een meer veilige doorsteek gemaakt worden voor offroad-fietsers die van (of naar) noordelijk gelegen routes komen (of gaan) zoals Ryckvelde of de Sport Vlaanderen route Beernem.
2. Op het einde van de volledige lus rond Kampveld komt het pad uit op de Schaerestraat (thv de splitsing met de Akkerstraat) waarna er 300m op de smalle Schaerestraat moet gefietst worden tot aan de kruising Rooiveldstraat. Het lijkt ons aangewezen om het brede bestaande pad (zie kaart, nr.2) open te stellen voor fietsers om op die manier 200m extra verkeersvrij te kunnen fietsen.

Wij worden graag op de hoogte gebracht van het gevolg dat gegeven wordt aan onze opmerkingen.

Vriendelijke groeten,

Wim De Mey
Regio-coördinator

Onze charter in 5 beelden



Kaart Kampveld

