



Wondelgem, 4 december 2022

Aan Agentschap Natuur en Bos
Tav. Indra Lamoot
AVES Oost- en West-Vlaanderen
aves.ovl.anb@vlaanderen.be

Gelieve in bijlage de opmerkingen van Mountain Bikers Foundation Vlaanderen vzw te vinden bij het ontwerp van Toegankelijkheidsregeling voor het Torrebos en Burkel in Maldegem.

Voor ik in dit document wil overgaan tot de gedetailleerde opmerkingen bij uw voorstel had ik graag de uitgangspunten van onze vereniging met u gedeeld.

Onze vereniging ijvert volgens haar doelstellingen voor een algemene regeling rond het gebruik en het delen van paden in het buitengebied. Ik verwijs daartoe naar het charter dat opgesteld is bij het oprichten van onze vereniging en dat u vindt op <https://mbfvlaanderen.be/gedragscode> en dat u eveneens in 5 krachtlijnen onderaan deze pagina vindt.

Allereerst vinden we de vorm waarin de informatie voor dit openbaar onderzoek aangeboden wordt ondermaats. De schaal van de bijgevoegde kaart is zodanig dat een gedetailleerd beeld van het voorstel onmogelijk is. Daardoor moet men gissen welke paden wel en welke niet in het voorstel bedoeld worden.

Om aan dit probleem te verhelpen zijn we genoodzaakt om de aangeboden kaartinformatie naast een duidelijk stafkaart te leggen om onze punten te kunnen beschrijven. Op de kaart hieronder vind je de 3 deelgebieden die we gaan uitvergroten per deelgebied hieronder:

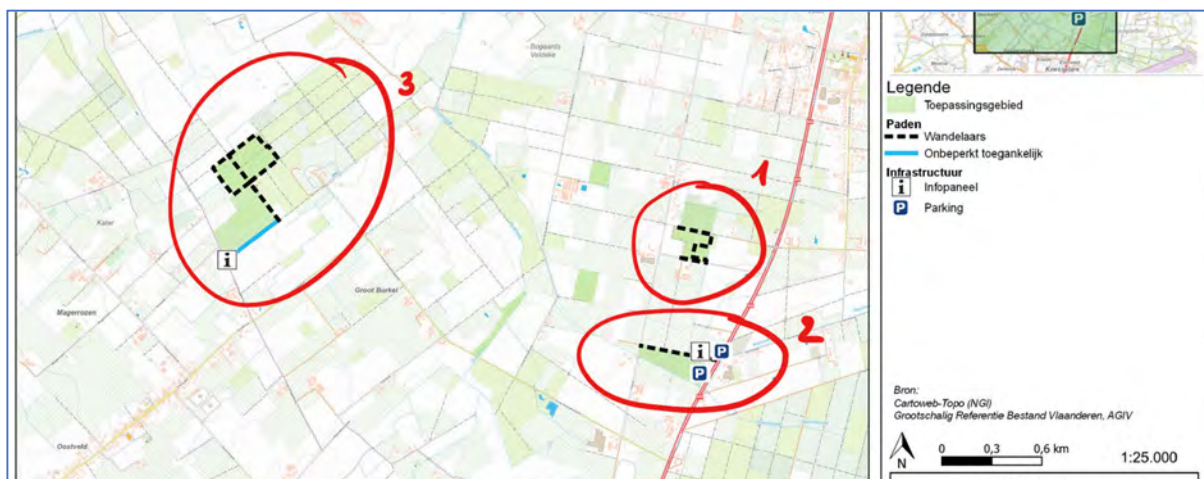


Fig. 1: gebied 1: Torebos gebied 2: Burreken gebied 3: Kallekesbos

Onze doelstellingen in 5 beelden



Deelkaart 1: Torrebos

Dit gedeelte bevat 3 paden, waarbij we bij pad A en B een opmerking hebben.

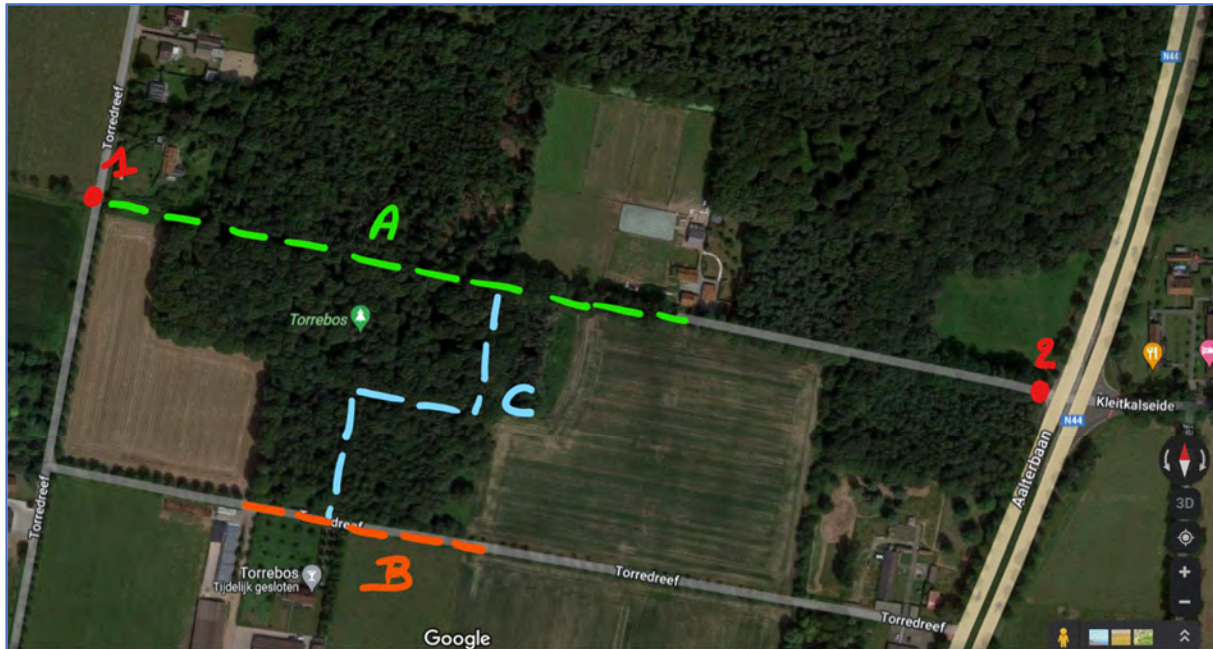


Fig. 2: Kaartdetail 1: Torrebos

Pad A in Fig. 2. is een stuk van de Papinglodreef die van de Grote Nieuwhofdreef naar de Aalterbaan loopt, zoals op de Open street maps in Fig. 3. te zien is. Op deze dreef van ca. 1,5 km wordt veel gefietst (Fig. 5).

Het stuk A vormt daar een onderdeel van en het is dus geen goed idee om dit stuk af te sluiten voor fietsers zoals men de facto nu reeds probeert door het versperren van de oorspronkelijke route A. Daardoor gaan de gebruikers van de eigenlijke dreef af via de paden in het natuurreservaat.

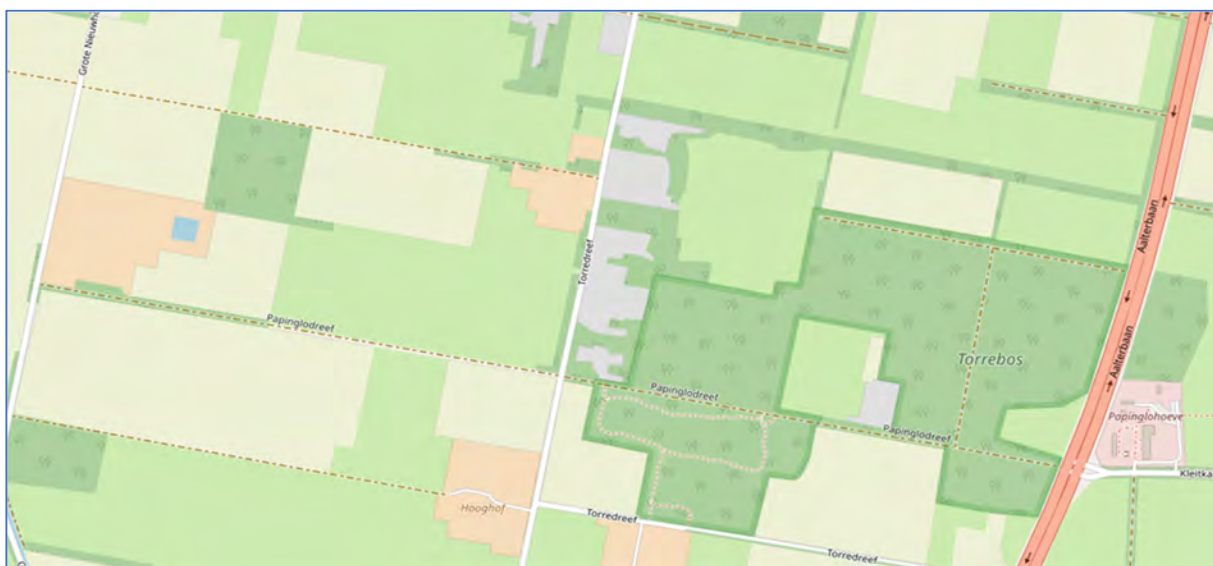


Fig. 3: Papinglodreef volgens Open street maps



Aan beide zijden van het betrokken stuk staan trouwens borden die fietsen expliciet toelaten, zoals op de beide foto's hieronder te zien. Verder wordt dit pad ook gebruikt door ruiters.



Fig. 4: Aanduidingen fietsen toegelaten op de rode punten 1 (L) en punt 2 (R) op de kaart van Fig. 2

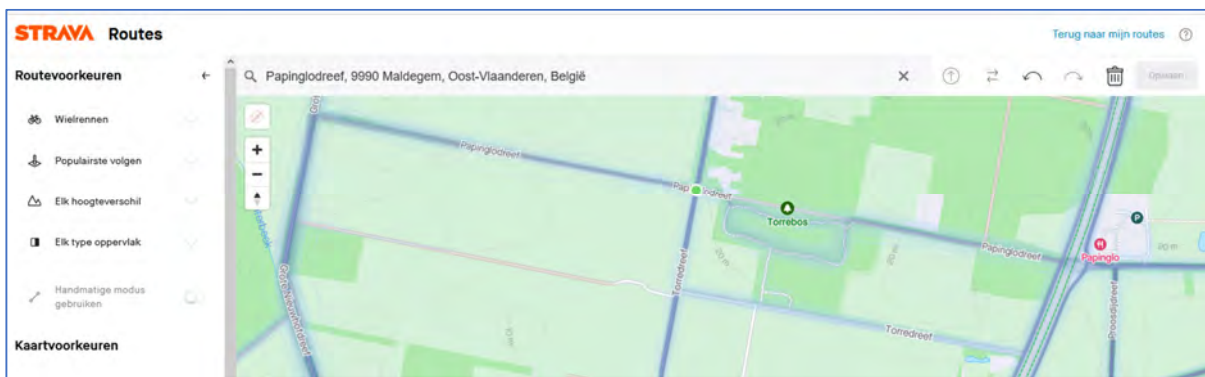


Fig. 5: Fietsgebruik van de Papinglodreef volgens Strava

Wij zijn er verder ook voorstander van dat men de originele doorgang door het Torrebos terug hersteld, zodat fietsers niet door het reservaat moeten rijden. Dat levert winst op voor de natuur en voor de fietsers.

Pad B in Fig. 2 is volgens ons op de doorgaande weg "Torredreef" getekend en kan bijgevolg moeilijk in deze toegankelijkheidsregeling opgenomen worden. Het is een geasfalteerde weg, die bovendien erkend is als buurtweg, zoals te zien op Fig. 6. Volgens ons is dit pertinent fout en kan er hierop geen toegankelijkheidsregeling gedefinieerd worden. Kan deze fout rechtgezet worden?

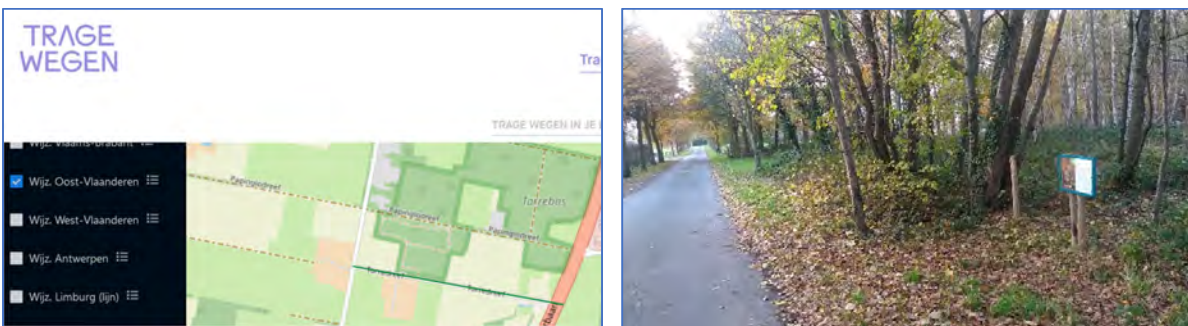


Fig. 6: De Torredreef volgens Trage wegen (L) en ter plaatse (R)

Over **Pad C** in Fig. 2 hebben we geen opmerkingen. Dat ligt volledig binnen het natuurreservaat.



Fig. 8: Toegang van pad E aan de Groot Burkeldreef (L) en 2 beelden van het pad in het bos (M) + (R)

Deelkaart 2: Burkel



Fig. 9: Deelkaart 2: Burkel

Door dit gebied loopt 1 grote laan die voldoende breed is voor gebruik door zowel wandelaars als fietsers. In dit voorstel wordt deze laan enkel voorbehouden voor wandelaars en op het terrein is de toegang aan de Torredreef ingericht met een klaphekken. Aan de Aalterbaan is er een slagboom.

Wij zouden evenwel willen pleiten om de toegang niet te beperken tot wandelaars alleen, maar ook fietsers toe te laten zoals in de Papinglodreef. Daartoe moet de toegang aan de Torredreef volgens ons niet veranderen. Er zijn ook behoorlijk wat fietsers en MTB-ers lid van Natuurpunt en dat is bijgevolg ook een publiek graag gebruik zou willen maken van dit pad. Het klaphek is daarbij een voldoende duidelijke aanduiding dat aangepast rijgedrag gewenst is.





Fig. 10: Ingang van het deelgebied Burkel vanaf de Torredreef: het pad is voldoende breed voor medegebruik

Ons voorstel

Gezien wij vragen om in deze gebieden een aantal dreven en paden (terug) open te stellen voor gemengd gebruik door wandelaars en mountainbikers, is het mogelijk wenselijk om dit via een bordje “Deel het pad”, zoals op de foto hiernaast, aan te kondigen. Dan zijn de gebruikers zich bewust van de aanwezigheid van de anderen en worden potentiële conflicten vermeden.

Indien jullie interesse hebben in het uitwerken of inrichten van gedeelde paden in dit gebied, dan zijn wij beschikbaar om u daarin te adviseren indien gewenst.



Voor bijkomende verduidelijking en advies rond dit voorstel, mag u ons steeds contacteren.

We worden verder ook graag geïnformeerd over de besluiten van het openbaar onderzoek.

Met vriendelijke groeten,

Piet Coussens, MBF Vlaanderen