

Wondelgem, 8 oktober 2022

Aan Tim Audenaert
Bosgroep zuiderkempen
tim.audenaert@vlaanderen.be

Betreft: bezwaarschrift in het kader van het openbaar onderzoek "Toegankelijkheidsregeling Zuiderkempen"



Geachte heer Audenaert,

Gelieve in bijlage de opmerkingen van Mountain Bikers Foundation Vlaanderen vzw te vinden in het kader van het openbaar onderzoek in hoofding.

We vinden het jammer dat we niet vooraf geconsulteerd zijn bij een dergelijk groot voorstel van toegankelijkheidsregeling in dit gebied omdat wij als gebruikers van de open ruimte, naast wandelaars en ruiters, direct betrokken partij zijn. We zouden dan ook graag in de toekomst geconsulteerd te worden bij het opstellen van een dergelijke regelingen.

Voor we in dit document willen overgaan tot de gedetailleerde beschrijving en argumentatie van onze bezwaren had ik graag een aantal van onze uitgangspunten met u gedeeld.

Onze vereniging ijvert volgens haar doelstellingen voor een algemene regeling rond het gebruik en het delen van paden in het buitengebied. Ik verwijs daartoe naar het charter dat opgesteld is bij het oprichten van onze vereniging en dat u vindt op <https://mbfvlaanderen.be/charter/>. In de onderzochte toegankelijkheidsregeling merken wij dat er tot op het niveau van het pad bepaald wordt wie er zich wel of niet over mag bewegen.

- Dat leidt tot onduidelijke situaties waarbij aan elk pad een bordje moet komen wat wel en niet mag, of ergens aan de rand van het gebied een groot bord dat je dan maar van buiten moet leren voor je in het gebied binnenkomt. In de praktijk geraken dit soort bordjes na enige jaren in verval en is de gewenste toegankelijkheidsregeling niet meer te zien op het terrein.
- Daarnaast is een dergelijke granulaire toegankelijkheidsregeling moeilijk te handhaven
- In de praktijk is de druk op het buitengebied sinds het einde van de corona-pandemie terug genormaliseerd, waardoor de problemen die wij menen af te lezen uit de voorgestelde maatregelen volgens ons in zoverre verminderd zijn dat veel van de voorgestelde maatregelen niet langer nodig zijn.
- Het aanleggen van aantrekkelijke routes in een aantal gebieden, echt aanleggen dus zoals in Nederland, zou er voor kunnen zorgen dat alle druk verdwijnt omdat er nog slechts sporadisch op andere, gevoelige, paden gefietst wordt. Wij zijn beschikbaar om u daarin te adviseren indien gewenst.

Een ander voor ons belangrijk punt is de hoeveelheid gebieden die u in een keer in openbaar onderzoek steekt. Door zo'n massa kaarten in een keer te publiceren maakt u het de belanghebbenden moeilijk om hun inspraakrecht te gebruiken. U kan immers van het grote publiek niet verwachten dat ze in een maand tijd meerdere avonden spenderen om alle kaarten in detail te bestuderen. Wij zouden het dan ook fijn vinden als dergelijke regelingen in meerdere stukken gesplitst worden die geografisch bij elkaar horen en niet zoals nu in een grote hoop over een gebied van 30 km verspreid liggen met piepkleine



overzichtskaartjes waarop je in de praktijk niet ziet waar de kaart zich situeert, tenzij je er om de hoek woont.

In de hierna volgende pagina's vindt u per deelgebied onze opmerkingen. Voor elk deelgebied hebben we het e-mail adres van de contactpersoon opgenomen, zodat u zich kan informeren over de specifieke opmerkingen per gebied.

Naast waarnemingen op het terrein hebben wij volgende kaartbronnen gebruikt bij het opmaken van dit document:

- De kaarten uit het document van de toegankelijkheidsregeling (PDF-formaat)
- De heatmap-kaarten van de Strava-app. Daarvan hebben wij standaard de "wielerskaart" en de "wandelskaart" naast elkaar gelegd voor de analyse van het gebruik.¹
- De website van de vereniging Trage Wegen vzw, via de website www.tragewegen.be, waar een kaart te vinden is met daarop de gekende trage wegen in Vlaanderen.
- De website geopunt.be van de Vlaamse overheid
- Google maps en streetview

Op de kaarten hieronder zijn onze vragen voor extra toegankelijkheid aangeduid in de kleur fuchsia

Wij worden graag op de hoogte gebracht van het gevolg dat gegeven wordt aan onze opmerkingen.

Vriendelijke groeten,

Ir. Piet Coussens, voorzitter MBF Vlaanderen
piet.coussens@mbfvlaanderen.be

Medewerkers aan dit document:

Lowie Mariën
Guido Verheyen
Michaël Janssens
Bruno Sprimont
Kristof Weckx

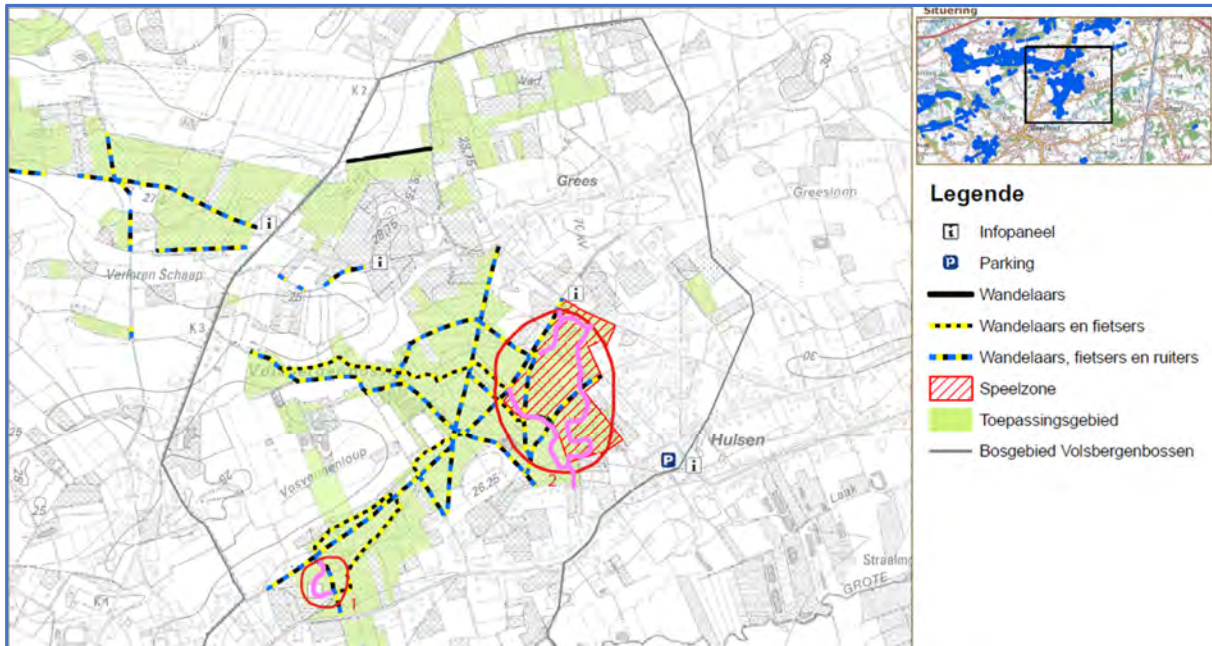
Onze charter in 5 beelden



¹ Het gebruik van de heatmap voor fietsen in Strava heeft een belangrijk nadeel. Wielrennen en mountainbike worden niet van elkaar onderscheiden. Daardoor krijgen verharde wegen altijd een veel donkerder tint blauw dan offroad wegen, omdat er veel meer wielrijders zijn dan mountainbikers. Het aanwezig zijn van een lichtblauwe lijn op een onverharde weg wijst dus op gebruik door mountainbikers.

Kaart pg. 8: Volsbergenbossen

Contactpersoon: lowie.marien@mbfvlaanderen.be / guido.verheyen@mbfvlaanderen.be

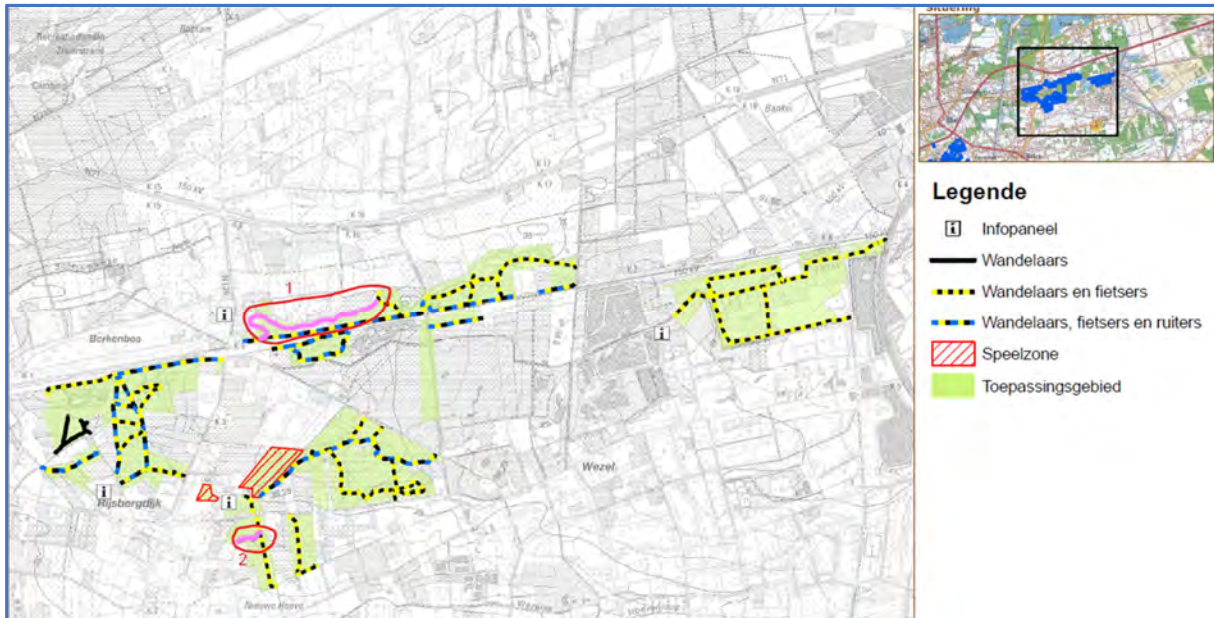


We zouden graag de beide paden in fuchsia ook gebruiken als MTB-pad:

- Het paadje 1 wordt weinig of niet bewandeld en in de praktijk wordt het frequent gebruikt als deel van de MTB-route die daar al passeert.
- Traject nr 2 wordt door lokale mtbikers gevolgd als aantrekkelijke aanvulling op de bestaande mtb-route. We denken dat het geen hinder zal opleveren voor de speelzone, waar in de praktijk toch al gefietst wordt door kinderen.

Kaart pg. 9: Berkenbos – Wezel

Contactpersoon: lowie.marien@mbfvlaanderen.be

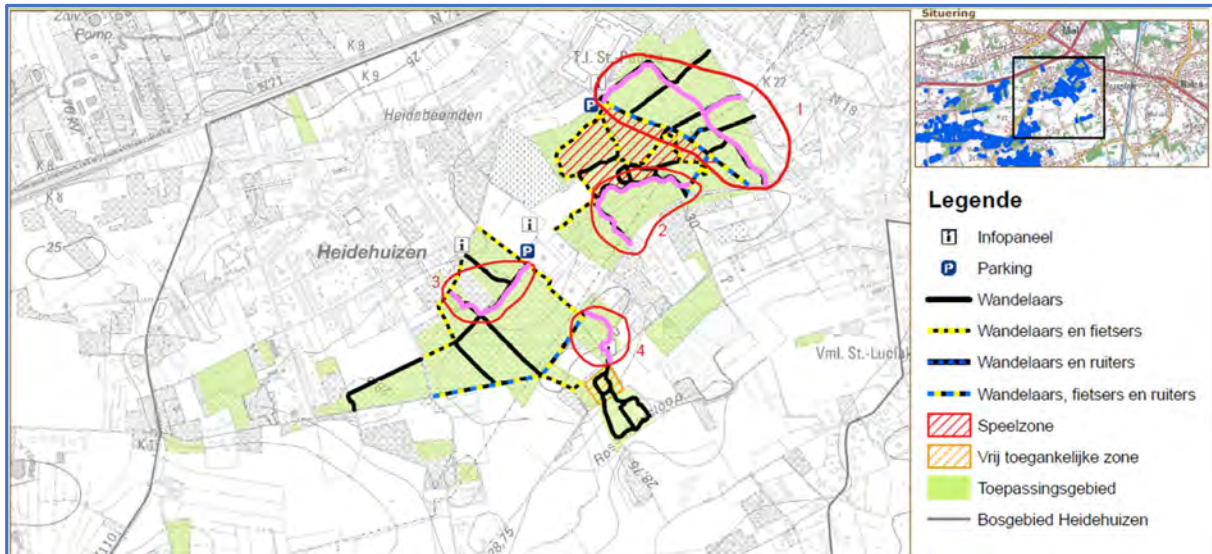


- Pad 1 is een aantrekkelijk traject dat gevolgd wordt door mtbikers en ook gebruikt wordt in MTB-toertochten
- Pad 2 is een kort paadje dat door mtbikers gevolgd wordt als verbindingsstukje naar het hoofdpad.

Bijgevolg zouden we de beide paden graag aangepast zien, zodat fietsers toegelaten worden.

Kaart pg. 10: Heidehuizen

Contactpersoon: lowie.marien@mbfvlaanderen.be



- Traject 1 wordt veel gebruikt door mtbikers
- Traject 2 wordt gevolgd door lokale mtbikers als aantrekkelijke aanvulling op de mtb-route
- Traject 3 wordt gevolgd door lokale mtbikers als aantrekkelijke aanvulling op de mtb-route
- Traject 4 wordt gevolgd door mtbikers als verbindingsstukje.

Bijgevolg zouden we deze 4 stukken graag aangepast zien, zodat fietsers toegelaten worden.

Kaart pg. 13: Bosgebied Bel

Contactpersoon: lowie.marien@mbfvlaanderen.be



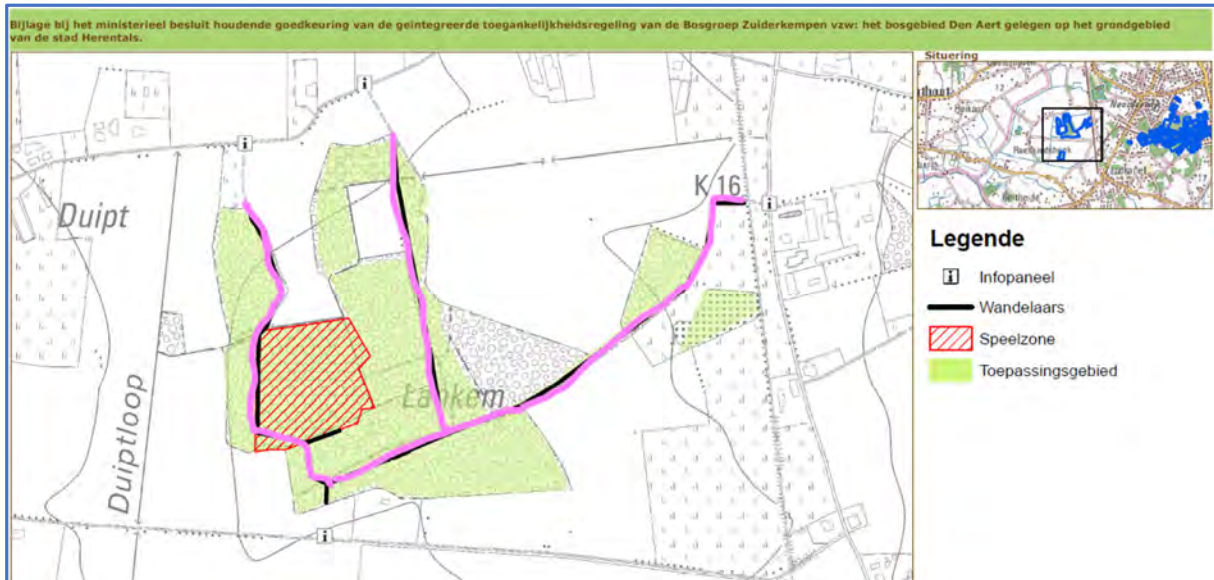
1. paadjes die weinig bewandeld worden, maar wel frequent door mtbikers gebruikt worden
2. traject dat door lokale mtbikers gevolgd wordt als aantrekkelijke aanvulling op de mtb-route
3. traject dat door lokale mtbikers gevolgd wordt als aantrekkelijke aanvulling op de mtb-route
4. verbindingspad dat veel gebruikt wordt door mtbikers

Bijgevolg zouden we deze 4 stukken graag aangepast zien, zodat fietsers toegelaten worden.

Kaart pg. 14

Contactpersoon: guido.verheyen@mbfvlaanderen.be

Deze paden zijn berijdbaar met auto en tractor. We begrijpen niet waarom je hier enkel zou mogen wandelen. Graag aanpassen zodat fietsen ook toegelaten is.

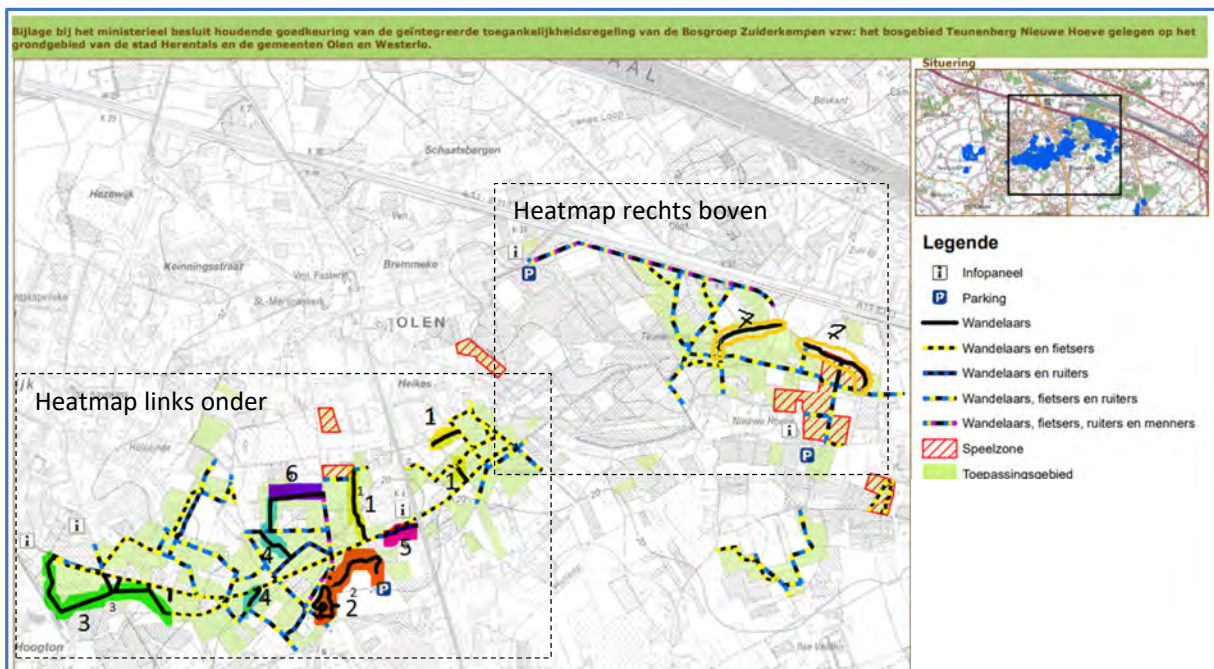


Kaart pg. 16: Olen Teunenberg

Contactpersoon: guido.verheyen@mbfvlaanderen.be

Nr. 1 geel: mooie MTB paadjes, vlak naast de vaste route, graag open houden voor fietsers

Nr. 3 groen: ideaal MTB pad! Vlakbij dit pad staat een info bord stond waarbij dit pad ingekleurd staat als mountainbikeroute in aanvraag, zoals te zien op de foto hieronder! We zouden op dit pad dus graag fietsen toegelaten zien.

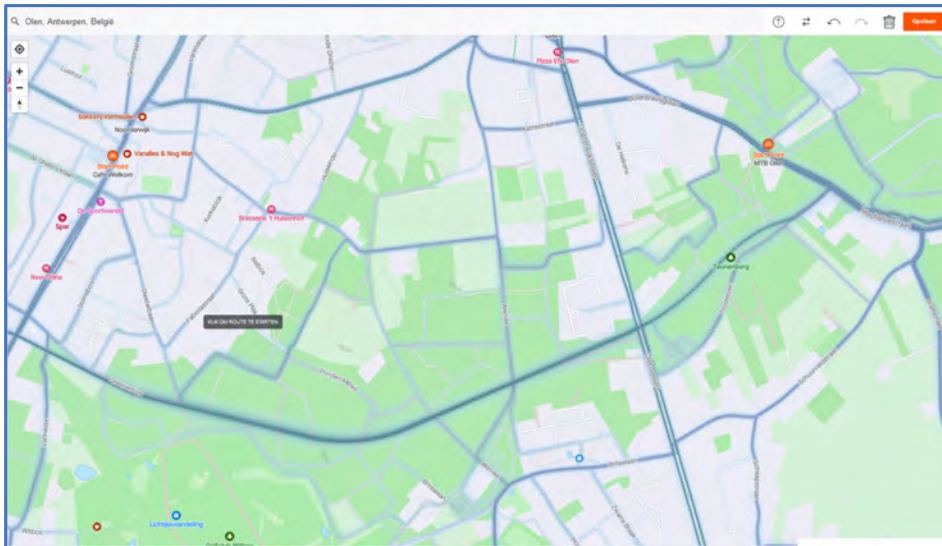


Nr. 5 roze: Dit is een breed pad, dus zeker bruikbaar voor MTB, zonder conflicten met andere gebruikers. Graag dus ook fietsers toelaten.

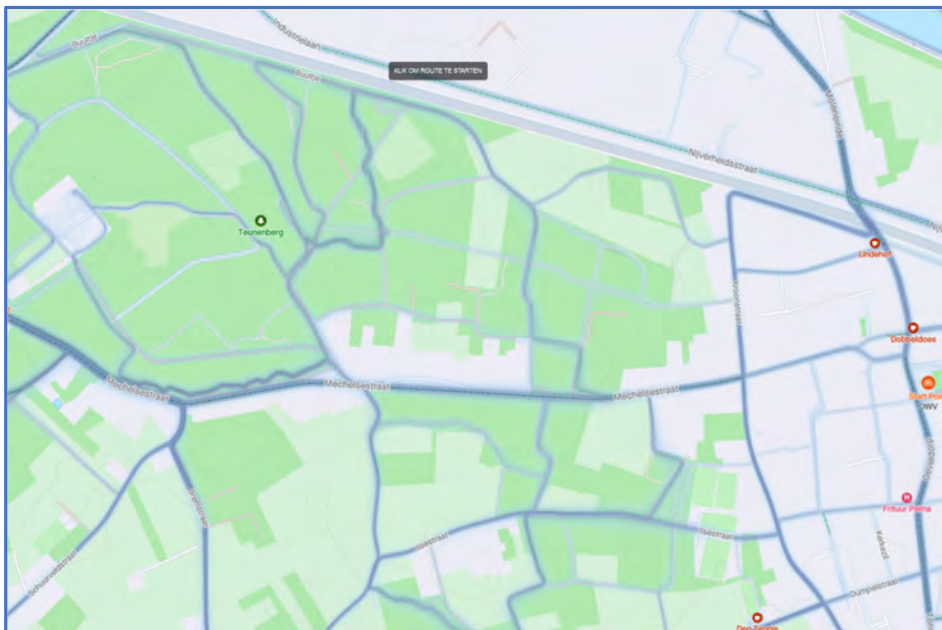
Nr. 6 blauw: Dit is een breed pad van +6 meter en er rijden zelfs auto's. Dit is wellicht een fout in dit voorstel van toegankelijkheidsregeling, want het is niet logisch dat hier niet gefietst zou mogen worden.

Nr. 7 oranje: Het linkse gedeelte is een pad dat gebuikt wordt door zowel gewone recreatieve fietsers. Het rechtse gedeelte is een single-track voor lopers, maar die wordt haast niet gebruikt; hij is ideaal voor MTB, dus graag ook fietsers toestaan.

Heatmap fietsen links-onder gedeelte:



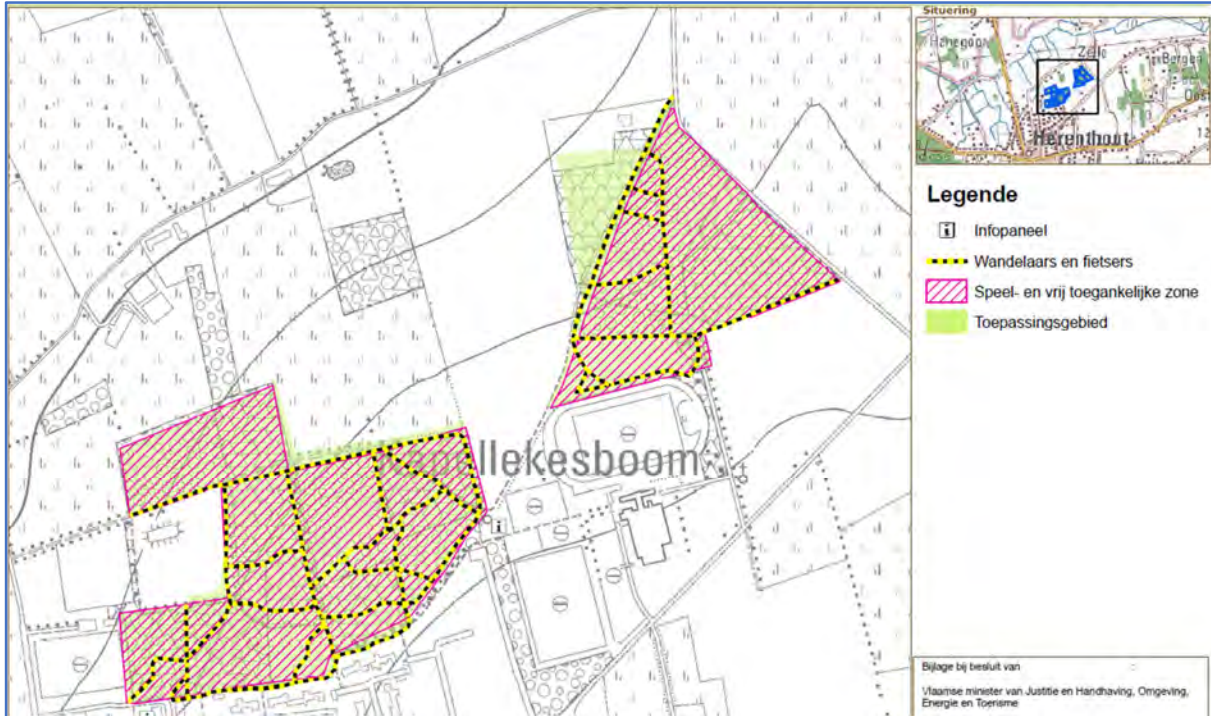
Heatmap fietsen rechts-boven gedeelte



Kaart pg. 17: Kapelleke(n)sboom Herenthout

Contactpersoon: guido.verheyen@mbfvlaanderen.be

Wij vinden het bijzonder fijn dat dit speelbos volledig toegankelijk is voor wandelaars en fietsers. We hebben hier dus geen opmerkingen, behalve dat dit exact is van wat wij nastreven.



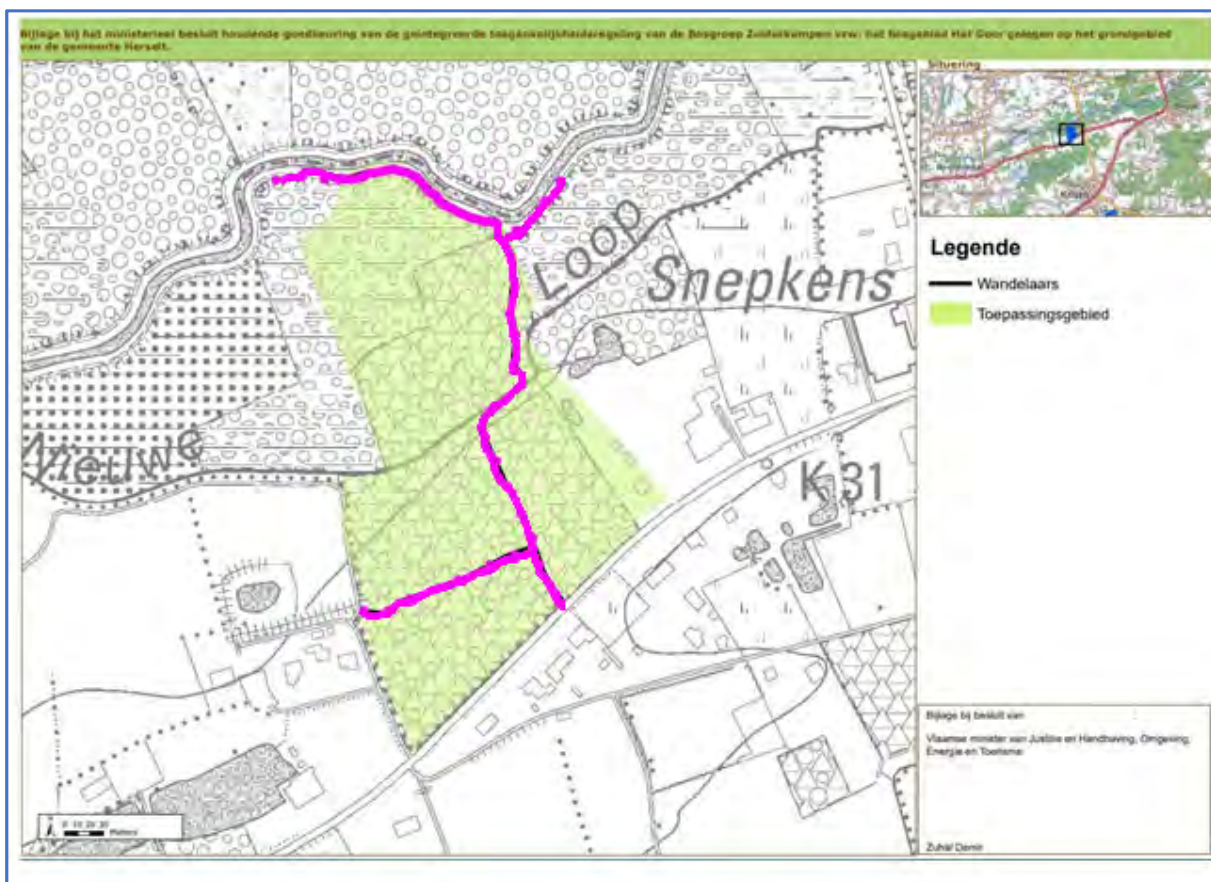
Kaart pg. 18: bosgebied Het Goor te Herselt

Contactpersoon: michael.janssens@mbfvlaanderen.be

Omtrent het ontwerp TR Zuiderkempen voor het bosgebied Het Goor te Herselt, stellen we vast dat er een misverstand of foutje in dit voorstel is geslopen op de kaart pg 18.

Zo merken we dat de brede baan aan de zuidflank van de Grote Nete enkel voor wandelaars zal aangeduid worden. Het blijkt dat deze veel gebruikte belangrijke verbinding (nagekeken via heatmaps) een cruciale waarde heeft om zich zowel van de veilige Siggedijk (via discotheek Millenium) en 't kempisch Pallet zich per fiets richting Hoog heultje, zuidkant Grote Nete en omstreken te begeven en zo de drukke Provinciebaan te vermijden. De gebruiksintensiteit van deze weg is te zien op de heatmap-kaart.

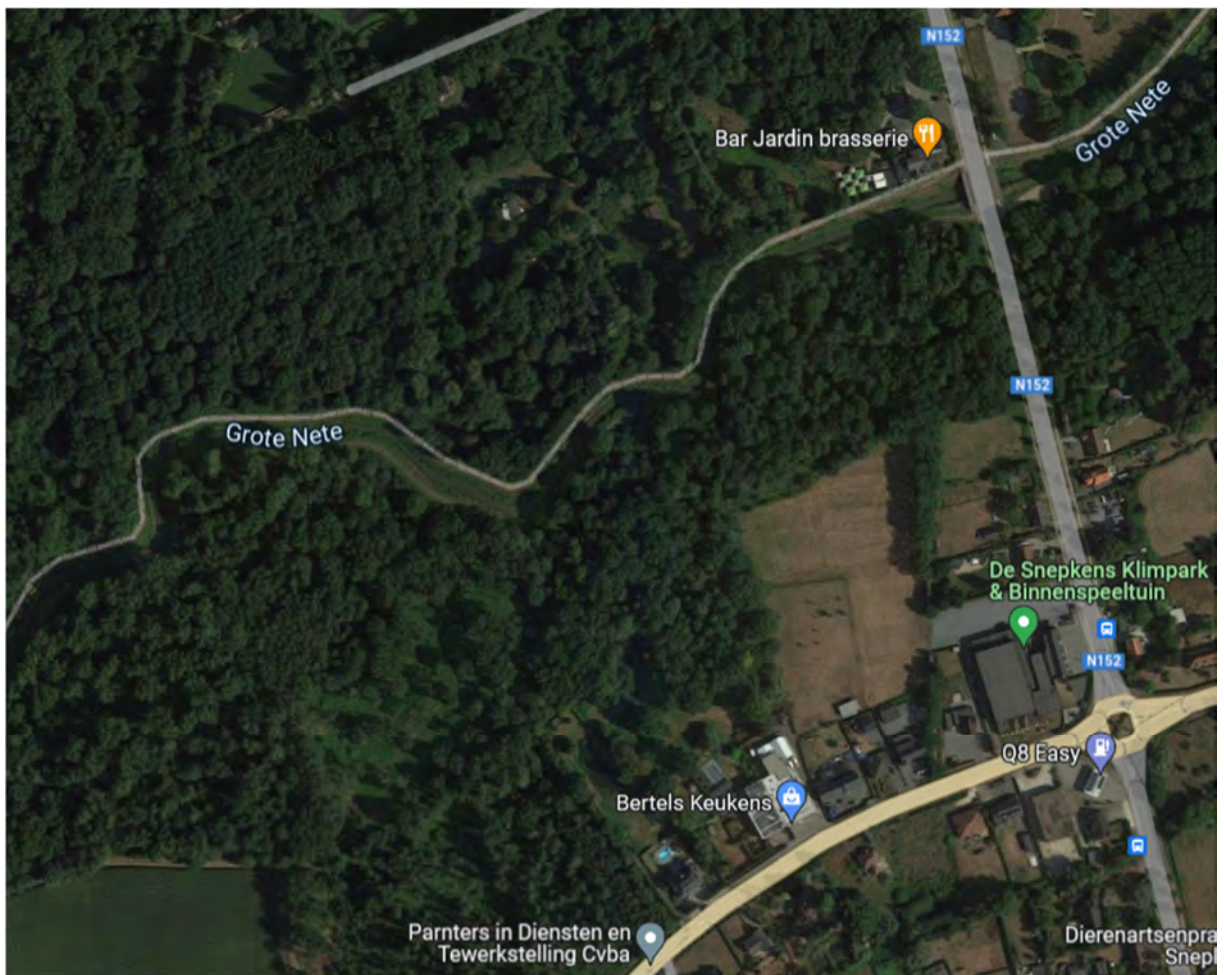
Kan u dat herbekijken aub? Graag zien we de toegankelijkheid voor fietsers zoals op de onderstaande kaart.



Heatmap kaart voor fietsers van het gebied



Beeld van het gebied langs het kanaal dat in jullie voorstel afgesloten zou worden voor fietsers



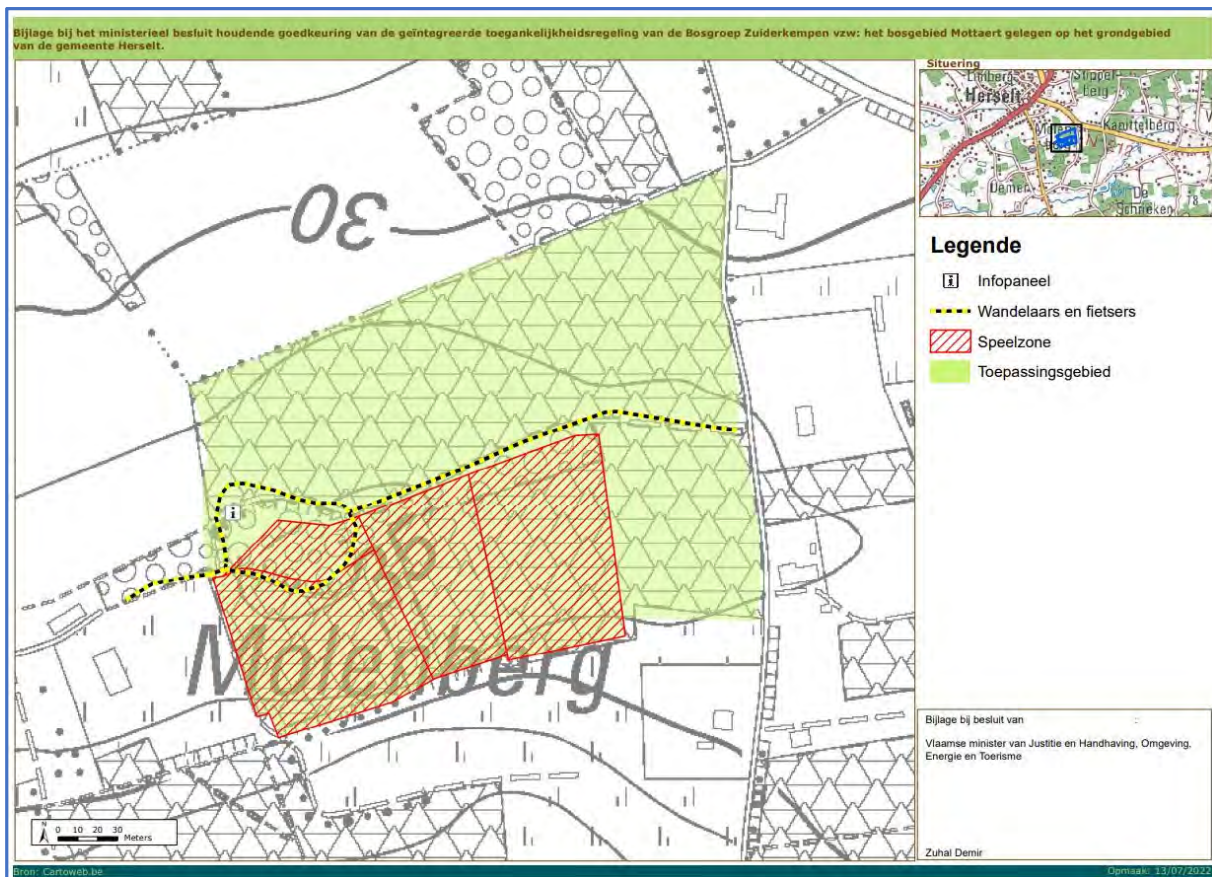
Kaart pg. 19: bosgebied Mottaert op het grondgebied van de gemeente Herselt

Contactpersoon: michael.janssens@mbfvlaanderen.be

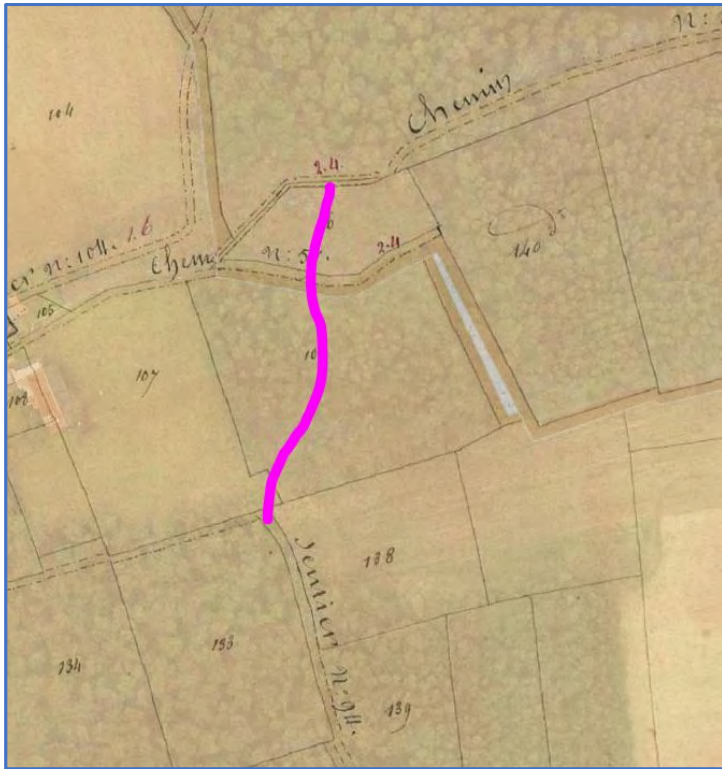
Voor het bosgebied Mottaert gelegen op het grondgebied van de gemeente Herselt kaart pg19, merken we een vergetelheid voor de verbinding van chemin 57 naar sentier 94 (kaart 2 - atlas der buurtwegen), eveneens opgenomen als toegankelijke trage weg op kaart 3 <https://www.tragewegen.be/trage-wegen-kaart>.

Deze verbindt Klokkenuil met het Voortjeseindepad.

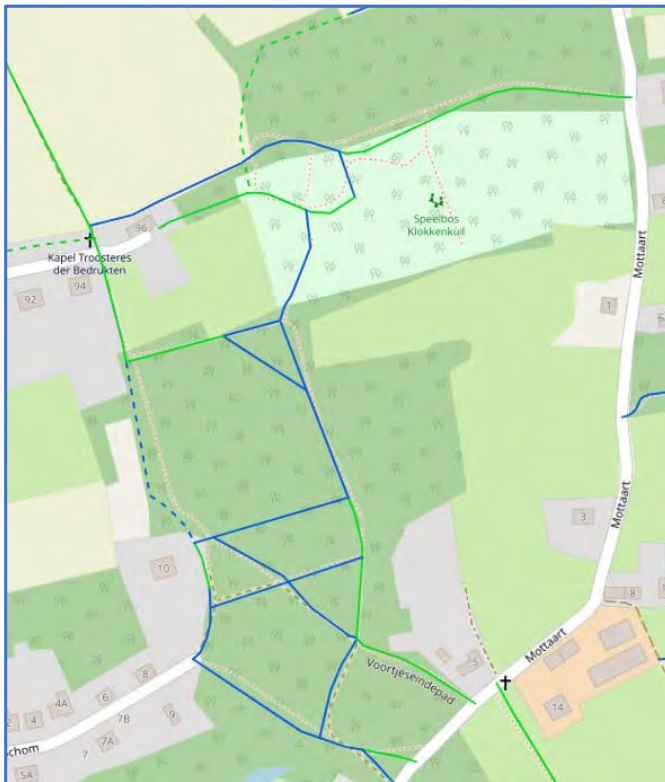
Graag zien we een aanpassing van deze toegankelijkheidsregeling voor wandelaars en fietsers.



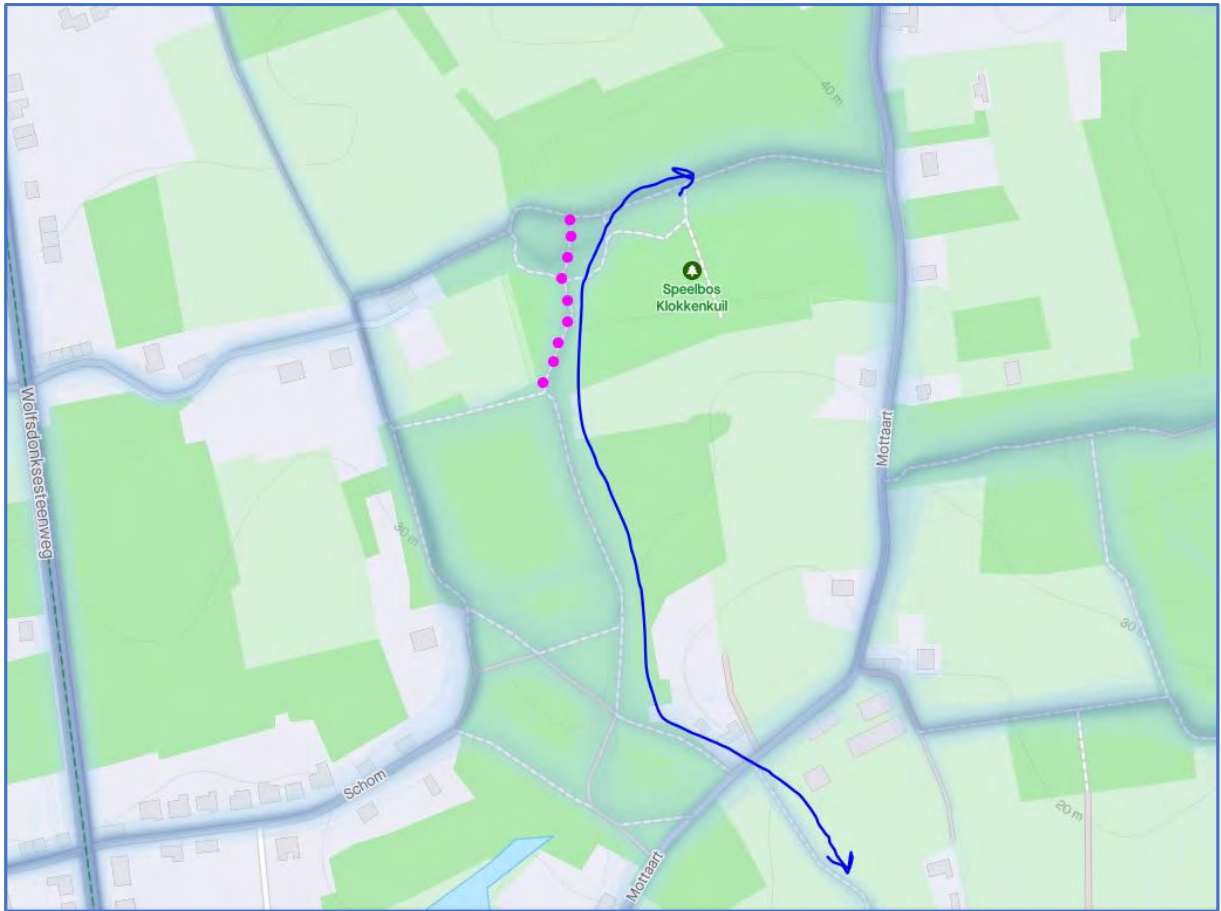
Kaart 2 - atlas der buurtwegen



Kaart 3: trage wegen



Kaart 4 heatmap fietsen & wandelen op het behandelde stuk



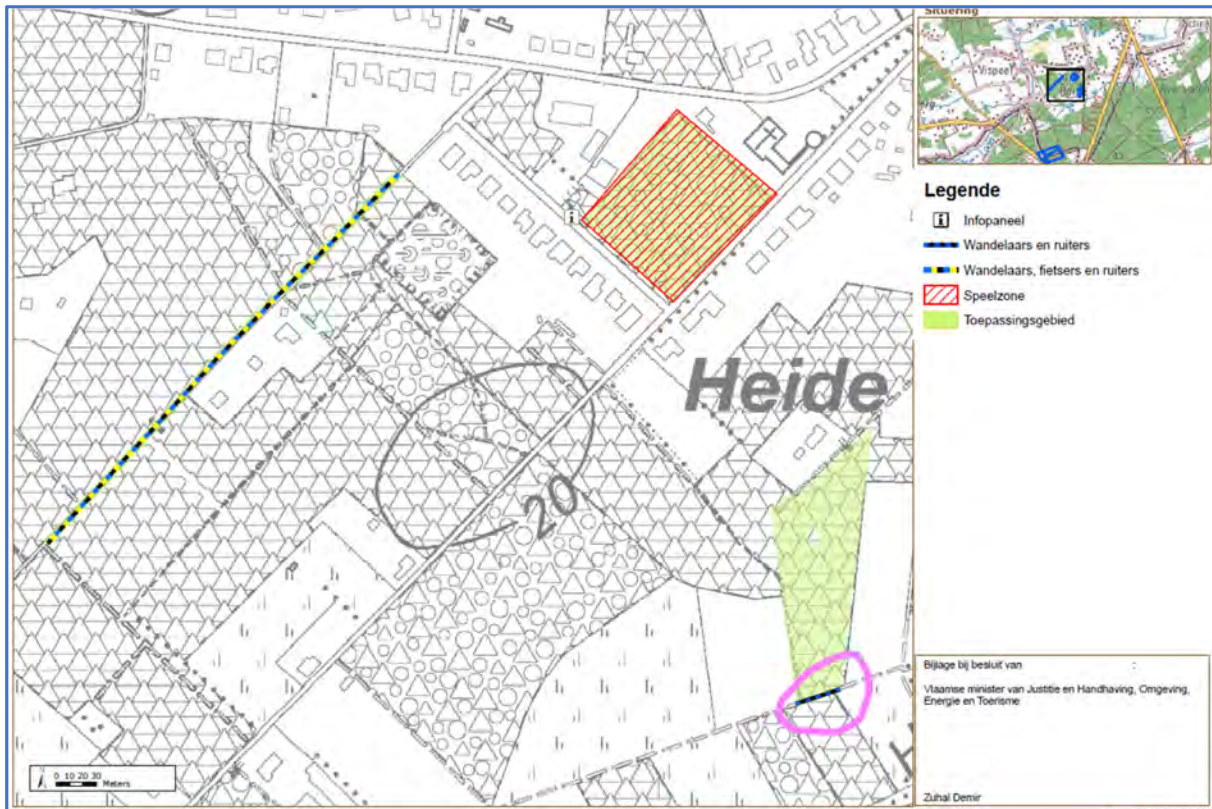
Kaart pg. 24: Veerle Heide (verbinding met Kuypenheide)

Contactpersoon: kristof.weckx@mbfvlaanderen.be

Het in fuchsia omcirkelde stukje pad maakt deel uit van een belangrijk en breed halfverhard pad dat veel wandel en fietsverkeer heeft.

We snappen dan ook niet waarom dat plots verboden wordt voor fietsers, maar niet voor wandelaars en paarden? Als er paarden over mogen, dan lijkt het ons logisch dat er ook gefietst kan worden.

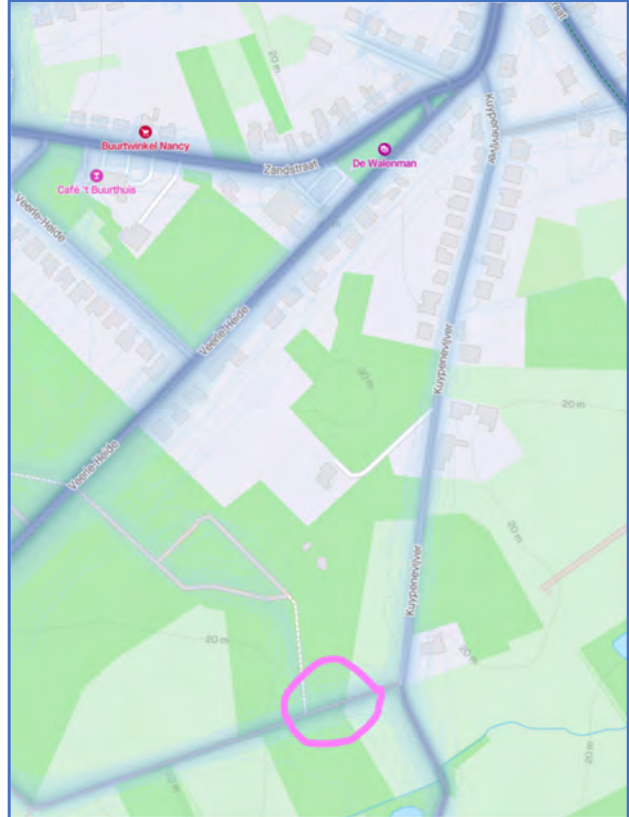
Dit lijkt ons dus een fout te zijn en dit had "Wandelaars, fietsers en ruiters" moeten zijn. Kan dit rechtgezet worden?



Situatie op het terrein

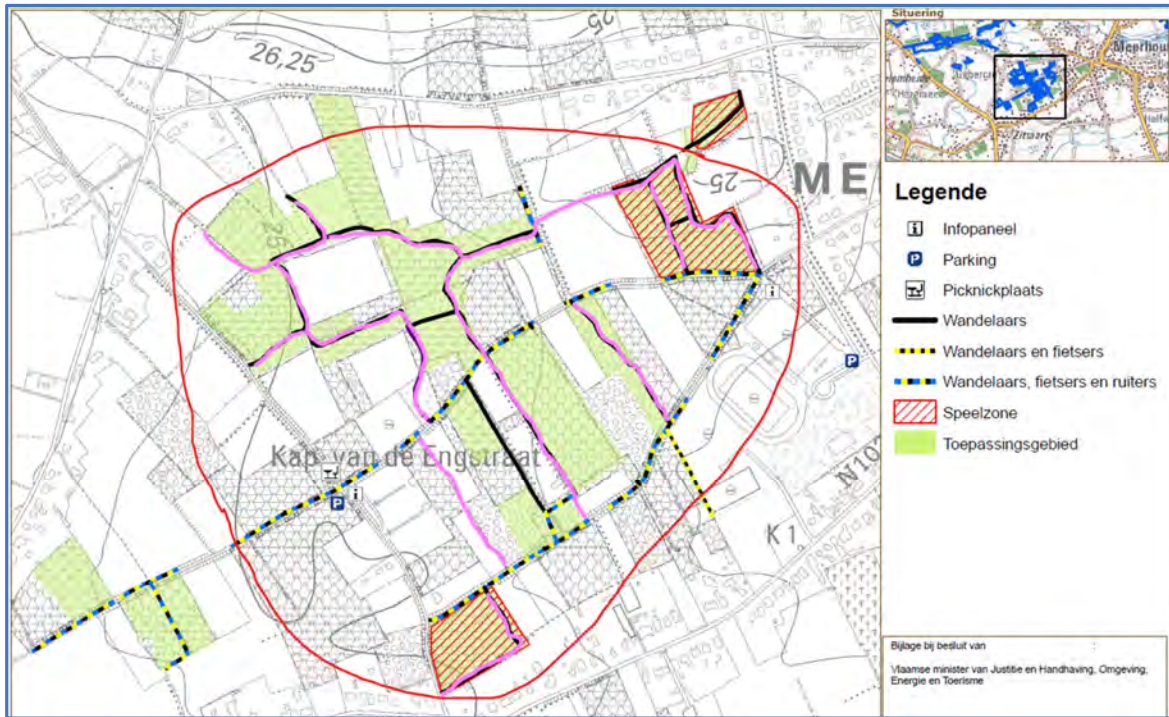


Heatmap voor fietsen:

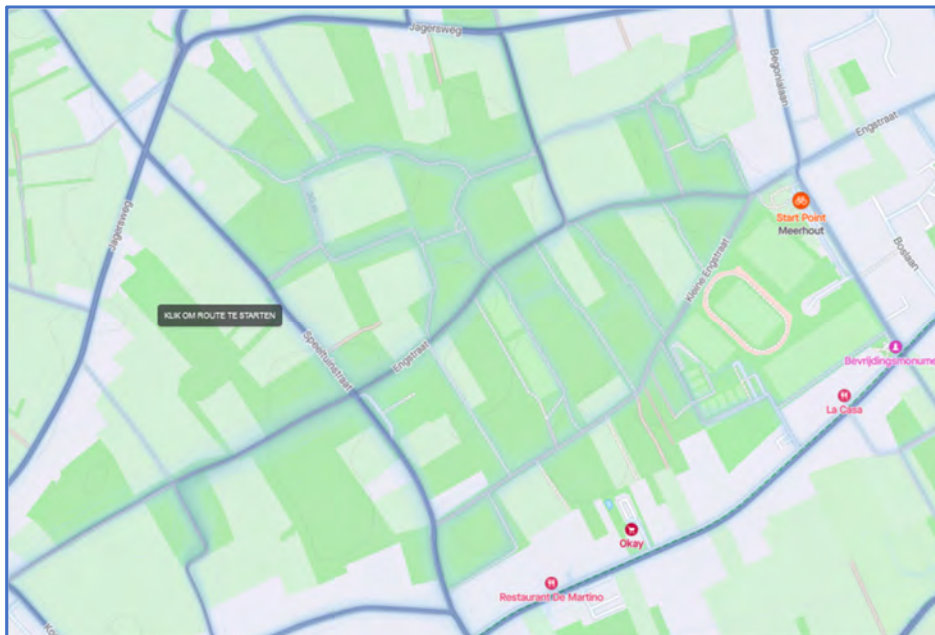


Kaart pg. 26: Engstraat

Contactpersoon: lowie.marien@mbfvlaanderen.be



Alle wandelpaadjes in de omcirkelde zone worden ook gebruikt door fietsers, zoals te zien op de heatmap voor fietsen hieronder. Dit is een bosgebied waar mtbikers en de fietsende jeugd ook hun plaats verdienen buiten de brede doorgangsweg(en).

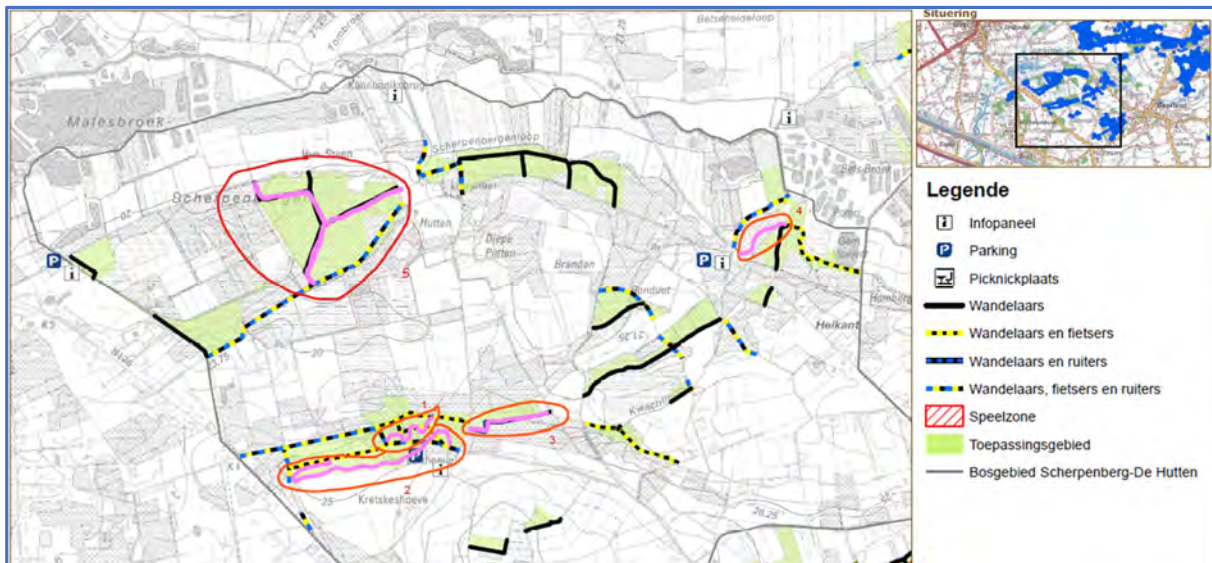


Kan dit voorstel aangepast worden zodat fietsen toegelaten is op de fuchsia-paden?



Kaart pg. 28: Scherpenberg – de Hutten

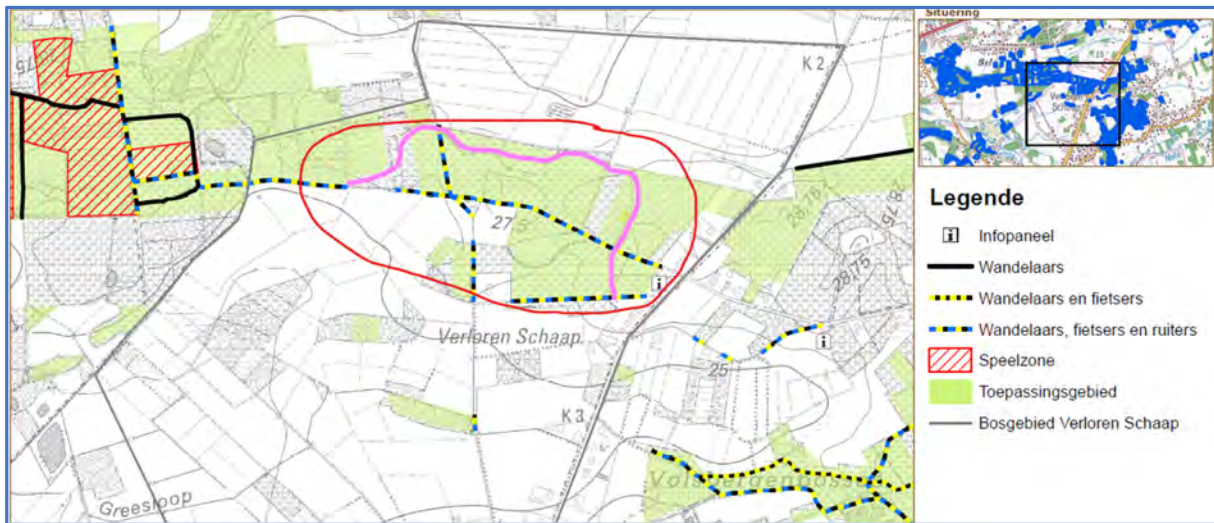
Contactpersoon: lowie.marien@mbfvlaanderen.be



1. de officiële mtbroute loopt volgens de aangebrachte wijziging (+ nog extra aantrekkelijk lusje). Dit is een bewegwijzerde route die dus niet zomaar kan omgevormd worden naar wandelroute.
 2. paadje veel gebruikt door mtbikers en weinig door wandelaars, graag dus ook toegankelijk voor fietsers.
 3. ruiter- en wandelpad, minstens 2 meter breed – wordt ook door mtbikers gebruikt als verbindingspad
 4. traject dat door lokale mtbikers gevolgd wordt als aantrekkelijke aanvulling op de mtb-route
 5. paadjes waar weinig gewandeld wordt en die ook sporadisch door mtbikers worden gebruikt.
- Graag de toegankelijkheidsregeling aanpassen zodat deze 5 paden toegankelijk blijven voor fietsers.

Kaart pg. 29: Verloren schaap

Contactpersoon: lowie.marien@mbfvlaanderen.be

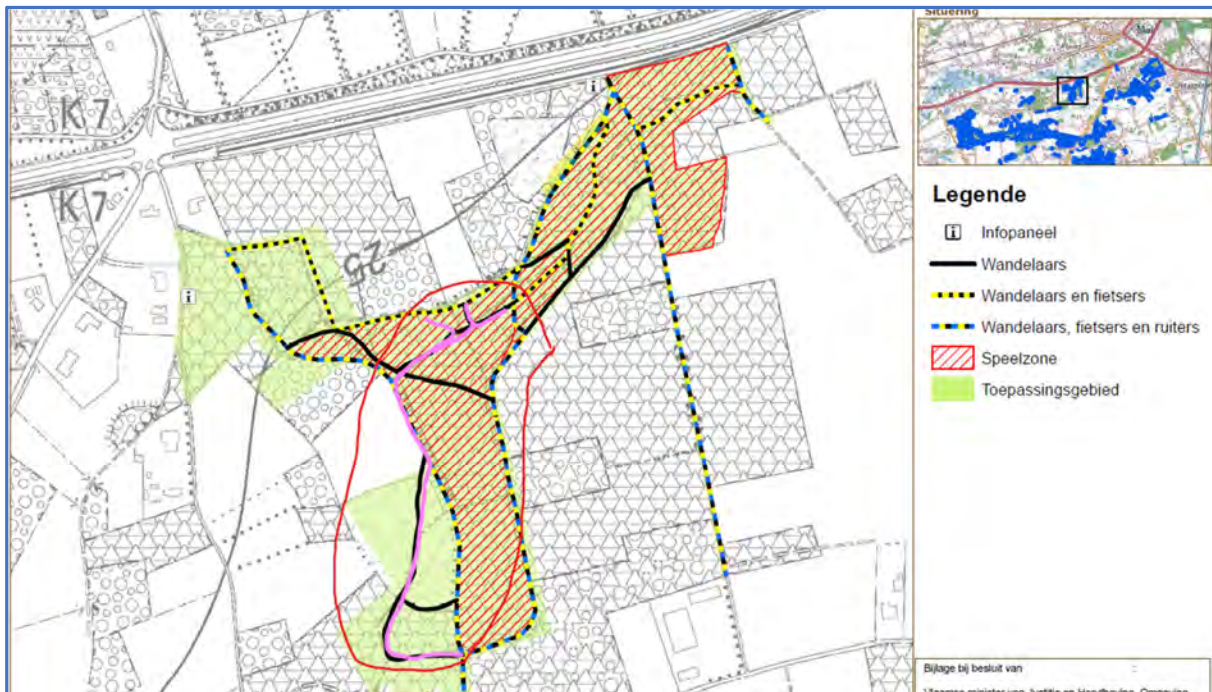


Het fuchsia traject wordt veel gefietst, als verbinding tussen mtb-gebied Bel en mtb-gebied Hulse. Graag het fuchsia-pad dan ook openstellen voor fietsers.



Kaart pg. 30: Volmolen

Contactpersoon: lowie.marien@mbfvlaanderen.be

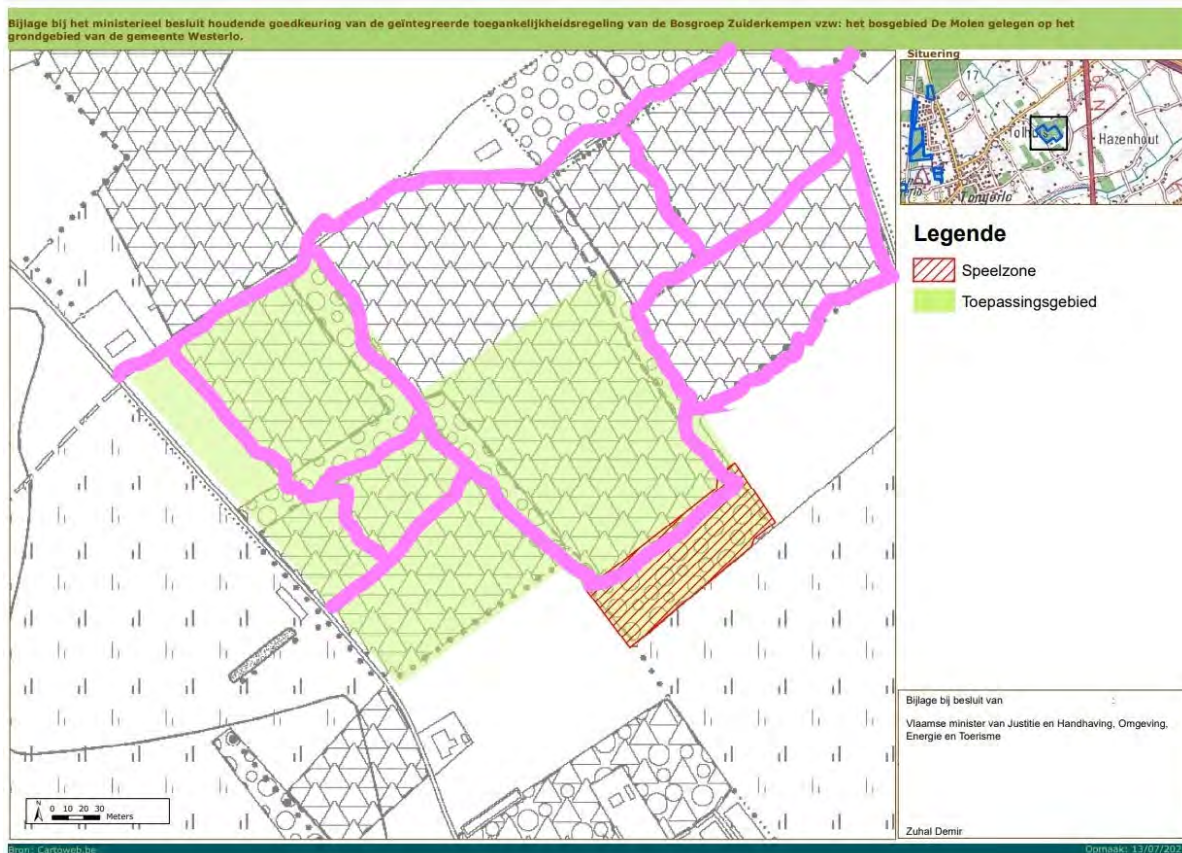


Het fuchsia-traject wordt vaak gevolgd door lokale mtbikers als aantrekkelijke aanvulling op de aanwezige mtb-route. Graag dus ook openstellen voor fietsers.

Kaart pg. 31: Bosgebied de Molen op grondgebied gemeente Westerlo

Contactpersoon: bruno.sprimont@mbfvlaanderen.be

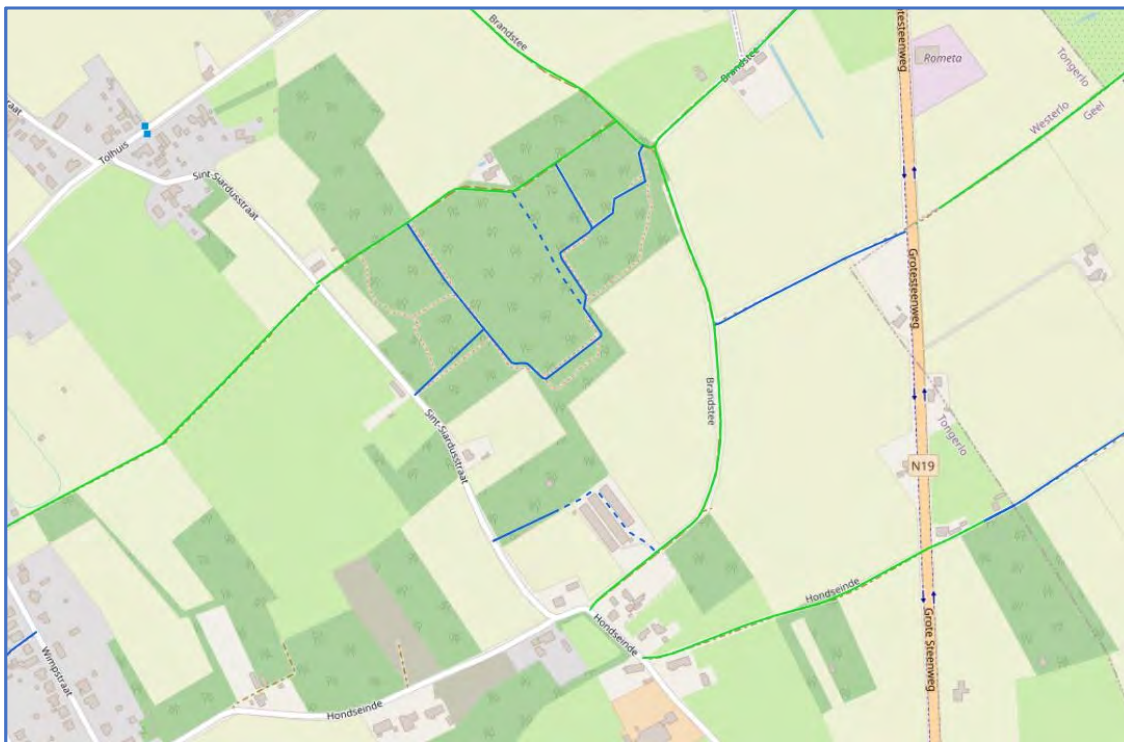
Voor het bosgebied de Molen gelegen op het grondgebied van de gemeente Westerlo kaart pg31 in bijlage, merken we op dat er geen toegankelijkheidsregeling voor fietsers en wandelaars is opgemaakt. Op de bijgevoegde heatmap is er duidelijk te zien dat de weg tussen de Sint-Siardusstraat en Brandstee intensief gebruikt wordt. Op de heatmaps en de kaart van trage wegen is duidelijk te zien dat er in het bos nog meerdere wegen zijn die op de TR niet vermeld worden. Graag zien we een aanpassing van dit toegankelijkheidsvoorstel voor wandelaars en fietsers zoals aangeduid in fuchsia hieronder.



De strava-heatmap “fietsen”



De bekende trage wegen (www.tragewegen.be)



Heatmap fietsen:

